

# MALFINI

*Наша цель -  
Ваш успех*

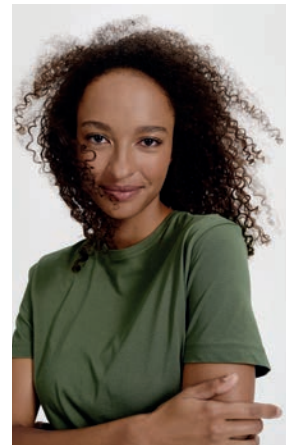
Фирменный рекламный текстиль  
и рабочая одежда

КАТАЛОГ 2025

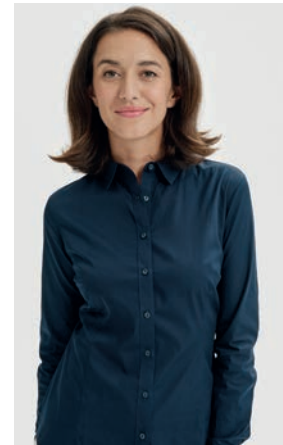




# АССОРТИМЕНТ MALFINI



RESIST LS R05	63
RESIST R01, R02	62
SAILOR R03, R04, R05	71
SAILOR LS R07	72
SAILOR TOP R06	72
SLIM T39	79
STAGE R12	43
STREET LS T30	59
TRIUMPH T36	69
VIPER FREE F43, F61	45
VIPER T43, T61	45
V-NECK T02	66



SNAP T49	115
TRENDY ZIPPER T40, T41, T42	121
TWO IN ONE T04	135
VERTEX HOODIE W43	129
VERTEX W41	131
VERTEX W42	127
VIVA T09	124
VOYAGE T452, T451	123
ZERO P41	125



## РУБАШКИ

DYNAMIC T262, T263	105
FLASH T260, T261	109
CHIC T207, T214	109
JOURNEY T264, T265	103
STYLE T18	107
STYLE LS T209, T229	107



## ИЗДЕЛИЯ ИЗ ФЛИСА

CASUAL T550	145
EFFECT T530	145
EXIT T525	141
FROSTY T527, T528, T529	139
JACKET HI-Q T506	143
JACKET T501, T504	143
NEXT T518	141

## ТОЛСТОВКИ И ТРЕНИРОВОЧНЫЕ ШТАНЫ

ADVENTURE T407	124
BALANCE T610	134
BOMBER T453, T454	123
BREAK T840, T841	119
CAPE T413, T414	117
CAPE FREE F13, F14	117
COMFY T611	135
DIRECT T417, T418	130
ESSENTIAL T406	125
CHILL T422	113
LEISURE T603	134
MOON T420, T421	115
REST T614, T615	133

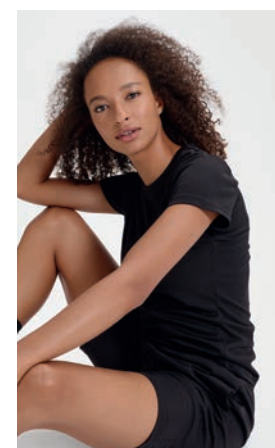


MILES T612, T613	170
PIXEL P81	168
VICTORY T217	169



## OUTDOOR

BODY WARMER T509	163
COOL T515, T514	162
CROSS T555, T556	149
CROSS T557, T558	151
EVEREST T552, T551	155
EVEREST T553, T554	155
NANO T531, T532	160
PACIFIC T533, T534	156
PERFORMANCE T522, T521	159
PHANTOM T540, T541	153
RAINBOW T538, T539	161
VERTEX T555	157
VISION T517, T516	163
WINDY T524	162



## ACTIVE

BREEZE T820	169
DESTINY T175, T176	170
DIRECT T417, T418	171
FANTASY T124, T140, T147	167
CHANCE T810, T811	168



RESIST HEAVY POLO R20, R21	209
RESIST HEAVY R03, R04	208
RESIST LS R05	209
RESIST R01, R02	208
SHIELD A99	225
STREET LS T30	211
VERTEX HOODIE W43	203
VERTEX W07	197
VERTEX W41	199
VERTEX W42	201
VERTEX W55	195
WOODY W02	205
WOODY W51, W01	206
WOODY W52, W05	207

## RIMECK

BASE R06	212
BODY WARMER T509	217
CASUAL T550	215
COLORMIX T109	211
EFFECT T530	215
HV BRIGHT T9V3	224
HV DROP T5V3	219
HV DRY T1V8	223
HV ESSENTIAL T4V6	222
HV FLEECE JACKET T5V1	222
HV GUARD 4 IN 1 T5V2	221
HV PROTECT T1V9	223
HV REFLEX T3V5	225
HV RUNWAY T2V9	224
JACKET T501, T504	214
JACKET HI-Q T506	214
NEXT T518	217
RECALL R07	212
RESERVE R22, R23	213

## АКСЕССУАРЫ

5P T307	177
5P RAP T301	175
6P T305	177
6P KIDS T303	179
6P SANDWICH T306	179
BAMBOO BATH TOWEL T952	189
BAMBOO TOWEL T951	189
BEANIE T315	175
CARRY T901	183
CLASSIC T304	181
EASYGO T922	185
ENERGY T912	185
HANDY T900	184
ORGANIC TOWEL T916, T917, T918	186
SHOPPER T921	183
SUNSHINE T931	178
TOWEL T450 T903, T905	187
TWISTER T328	181

## ФУТБОЛКИ

ACTION T150, T152	65
ACTION V-NECK T700, T701	65
BASE R06	212
BASIC T129, T134, T138	35
BASIC FREE F29, F34, F38	39
BASIC RECYCLED T829	41
BRAVE T155, T156	79
CAMO PURE C22	73
CAMOUFLAGE T144, T149	73
CITY T120	49
CLASSIC T101, T100	57
CLASSIC NEW T132, T133, T135	56
COLORMIX T109	59
CORE T142	69
DREAM T128	67
ELEGANCE T127	77
ELEMENT T145	61
EXCLUSIVE T153, T154	55
FIT V-NECK T146, T162	67
FIT-LS T119, T169, T121	76
FREEDOM T178	51
GLANCE T141	48
HEAVY NEW T137	60
HEAVY NEW FREE F37	60
HEAVY V-NECK T111	66
HEAVY T110	61
LOVE T123	49
MERINO RISE LS T159, T160	75
MERINO RISE T157, T158	75
NATIVE T173, T174	53
ORIGIN T171, T172	53
PAINT P73	46
PARADE P71	47
PEAK P74	46
PELICAN P72	47
PROGRESS LS P75	77
PURE T122	48
RESIST HEAVY R03, R04	62

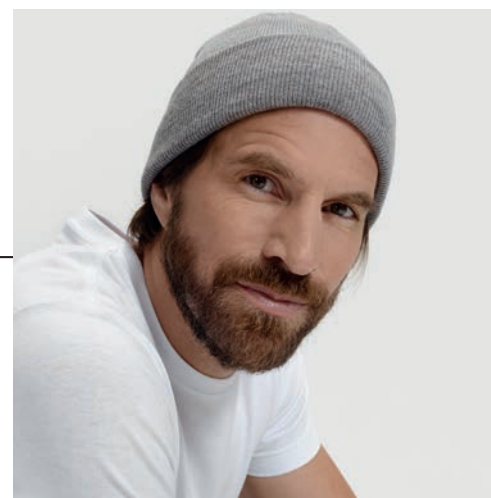


## РУБАШКИ ПОЛО

COLLAR UP T256, T257	95
COTTON T212, T213	98
COTTON HEAVY T215, T216	98
DIAMOND T273, T274	97
DRESS UP T271	95
FOCUS T232, T233	89
GRAND T259, T269	93
JOY P21, P22	89
PERFECTION PLAIN T251, T253	91
PIQUE POLO T203, T210, T222	83
PIQUE POLO FREE F03, F10, F22	84
PIQUE POLO LS T221, T231, T241	87
PRIME T234, T235	93
RESIST HEAVY POLO R20, R21	85
SINGLE J. T202, T223	99
SINGLE J. LS T211	99
URBAN T219, T220	91



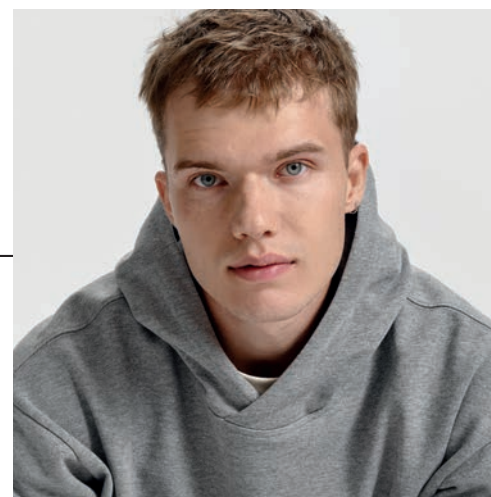
# НОВЫЕ ПРОДУКТЫ



BEANIE 315



175



CHILL 422



113



STAGE 812



43

# НОВЫЕ ЦВЕТА И РАЗМЕРЫ



новый цвет в нашем портфолио.



C9 ШАЛФЕЙ

D1 ОРХИДЕЯ

## ФУТБОЛКИ

ФУТБОЛКИ	ЦВЕТА	стр.
BASIC <sup>129, 134, 138</sup>	70 C9 86 D1	35
CITY <sup>120</sup>	D1	49
CLASSIC NEW <sup>132, 133</sup>	08	56
FANTASY <sup>124, 140</sup>	09 69	167
FANTASY <sup>124, 147</sup>	70 92 64	167
FANTASY <sup>140</sup>	70 92 16 04 64	167
FREEDOM <sup>178</sup>	C9 D1	51
RESIST LS <sup>R05</sup>	23 93	63 209
RESIST <sup>R02</sup>	23 93 D1	62 208
RESIST <sup>R01</sup>	23 93	62 208
HEAVY NEW <sup>137</sup>	70 90 86	60
PURE <sup>122</sup>	C9 D1	48
STAGE <sup>812</sup>	C9 D1	43

## ПОЛО

ПОЛО	ЦВЕТА	стр.
SINGLE J. <sup>202, 223</sup>	70 16 86	99
RIQUE POLO <sup>203, 210</sup>	70 86 C9 D1	83
RIQUE POLO <sup>222</sup>	06 16 86	83
RIQUE POLO LS <sup>221, 231</sup>	04	87

## РУБАШКИ

РУБАШКИ	ЦВЕТА	стр.
DYNAMIC <sup>262, 263</sup>	02	105
STYLE LS <sup>209, 229</sup>	02	107

## ТОЛСТОВКИ

ТОЛСТОВКИ	ЦВЕТА	стр.
ESSENTIAL <sup>406</sup>	87 16 86	125
TRENDY ZIPPER <sup>410, 411</sup>	69	121
TRENDY ZIPPER <sup>412</sup>	16 69	121
CAPE <sup>413, 414</sup>	C9 86	117
CAPE <sup>414</sup>	D1	117
MOON <sup>420, 421</sup>	C9 D1	115
NEXT <sup>518</sup>	16 93	141 217
JACKET <sup>501, 504</sup>	16 93	143 214

## КЕПКИ

КЕПКИ	ЦВЕТА	стр.
6P <sup>305</sup>	70 86	177
5P <sup>307</sup>	70 86	177

## КУРТКИ

КУРТКИ	РАЗМЕРЫ	стр.
ACTION <sup>150</sup>	3XL	65
CROSS <sup>555</sup>	S	149
CROSS <sup>556</sup>	XS	149
CROSS <sup>557</sup>	S	151
CROSS <sup>558</sup>	XS	151
PERFORMANCE <sup>521</sup>	XS	159
PERFORMANCE <sup>522</sup>	S	159
RAINBOW <sup>538</sup>	S	161
RAINBOW <sup>539</sup>	XS	161
PHANTOM <sup>540</sup>	S	153
PHANTOM <sup>541</sup>	XS	153
VERTEX <sup>W42</sup>	S	127 201
VERTEX HOODIE <sup>W43</sup>	S	129 203

# МЫ РАБОТАЕМ ДЛЯ ВАС УЖЕ ЧЕТВЕРТЬ ВЕКА

**У**важаемые клиенты и деловые партнеры!  
Я с огромным удовольствием приветствую Вас на страницах нашего нового каталога. Выпуск каталога – это ежегодная вежа, посредством которой мы стараемся представить Вам не только отдельные серии нашей продукции, но и наши ценности, которые мы отстаиваем. Мы стремимся показать тот факт, что текстиль – это не просто товар, но и способ выразить свою индивидуальность, это носитель Вашего бренда или посылка Ваших клиентов. Вот уже более 25 лет мы стремимся обеспечить Вас и Ваших клиентов текстилем, соответствующим этой миссии, ежегодно расширяя наше предложение благодаря новым изделиям, увеличивая ассортимент и повышая уровень обслуживания.

Мы благодарим Вас за доверие и за то, что Вы в этом году были с нами. Мы гордимся тем, что мы являемся составной частью Вашего успеха, и с нетерпением ждем нового года, полного вызовов, возможностей и взаимного сотрудничества. Я надеюсь, что этот каталог также станет для Вас источником вдохновения и поможет найти подходящие продукты для удовлетворения потребностей Ваших клиентов.

С уважением,



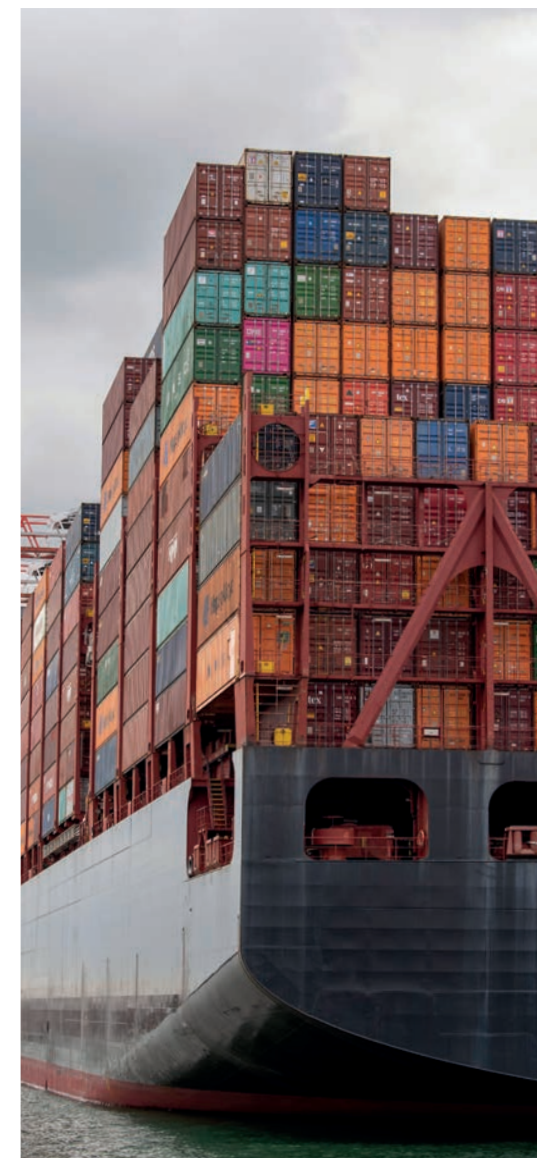
**Radek Veselý**  
Председатель совета директоров



## 1999

### СОЗДАНИЕ ФИРМЫ

Два одноклассника, Мартин Хаузенблас и Павел Нойманн, открывают собственный бизнес. Однако, в отличие от первоначального замысла создания рекламного агентства, компания из-за растущего спроса становится поставщиком собственного рекламного текстиля.



## 2000

### ПЕРВЫЙ КОНТЕЙНЕР С ФУТБОЛКАМИ

Уже на следующий год из Китая прибывает первый контейнер на 32 000 футболок четырех цветов (белый, черный, темно-синий и серый) и четырех размеров. Все они были проданы за 14 дней.



## 2003

### ПЕРЕЕЗД В НОВЫЕ ПОМЕЩЕНИЯ

Быстро растущее количество работников и продукции требовало не только дальнейших административных помещений, но и прежде всего более просторного склада. Поэтому владельцы приобрели здание в г. Усти-над-Лабем, которое было приспособлено для этих целей.



## 2005

### ОТКРЫТИЕ НОВОГО ПРОИЗВОДСТВЕННОГО ФИЛИАЛА В БАНГЛАДЕШ

Рост продаж логично связан с расширением производства и его распространением помимо Китая в Бангладеш, а затем и в другие азиатские страны.

## 2011

### ОТКРЫТИЕ ЛОГИСТИЧЕСКОГО ЦЕНТРА В Г. ОСТРАВА

Растущие потребности в складских запасах привели к открытию логистического центра в г. Острава в районе Привоз, а благодаря стремительному росту компании в 2015 г. начались первые отгрузки товаров из суперсовременного логистического центра в г. Острава в районе Кунчички.

## 2012

### НАЧАЛО ПРОДАЖ ФУТБОЛОК BASIC

Фирма начинает продажи своего самого популярного на сегодняшний день изделия – мужской футболки BASIC, которая стала ее флагманским продуктом. Последующий запуск премиум-бренда промоутекстиля MALFINI (теперь Malfini Premium) четко определил путь компании к постоянно растущему качеству.

## 2016

### ОТКРЫТИЕ НОВОГО ОФИСНОГО ЗДАНИЯ В Г. УСТИ-НАД-ЛАБЕМ

Работники переезжают в новое офисное здание в Усти-над-Лабем, построенное в духе максимальной энергетической самодостаточности. В связи с ростом производства и разработкой новых продуктов в азиатских странах компания открывает офис в столице Китая – Пекине.

## 2020

### ОТНЫНЕ МЫ – MALFINI

В год, отмеченный пандемией коронавируса, мы использовали наши контакты и возможности для производства и дистрибуции средств защиты. В декабре компания была переименована из первоначальной «ADLER Czech» на «MALFINI, a. s.»

## 2023

### АВТОМАТИЗАЦИЯ СИСТЕМЫ ХРАНЕНИЯ

Мы постоянно стремимся совершенствовать наши услуги и предоставлять Вам лучший сервис. Автоматизированная система AutoStore позволяет нам еще эффективнее собирать и отправлять товары со склада в Острове.

# НАШИ БРЕНДЫ



В нашем широком ассортименте Вы всегда найдете подходящий комплект одежды для различных случаев и обстоятельств.



Придется по вкусу всем, кто предпочитает эксклюзивные материалы и элегантное исполнение.



Благодаря игривым цветам и отрывным лейблам Вы сможете создать свою собственную коллекцию футболок.



Рабочая одежда, на которую можно положиться и в которой можно отлично выглядеть.



# НЕПРЕРЫВНЫЙ ПРОЦЕСС ПОДГОТОВКИ НОВИНОК

У нас есть два основных сезона, когда мы представляем новые изделия, но процесс разработки и подготовки идет практически безостановочно в течение всего года.



## ИДЕЯ

Идеи для новых изделий приходят из разных источников. Конечно же, мы следим за рынком и текущими тенденциями, а также получаем идеи непосредственно от наших клиентов, что дает нам неисчерпаемый источник вдохновения. Это позволяет нам создавать ассортимент продукции: добавлять новые изделия, придумывать коллекции и переделывать существующие модели, чтобы все было по Вашему вкусу.



## РАЗРАБОТКА

Далее следует техническая часть процесса, когда решается вопрос об окончательном фасоне изделия. Мы подготавливаем точные лекала с подробным описанием всех параметров. Процесс включает в себя тщательный выбор материала и всех цветов, в которых будет продаваться изделие. Каждый шаг очень важен и требует максимальной отдачи.



## ПРОИЗВОДСТВО

Мы хотим проработать каждый прототип до мельчайших деталей. Мы проверяем все модификации несколько раз, убеждаясь в том, что они соответствуют изначальным требованиям. Фасон, цвет, отдельные элементы – все проходит тщательную проверку, чтобы гарантировать самое высокое качество. Только когда мы довольны всеми параметрами, мы запускаем изделие в производство.



# ДЛЯ НАС КАЧЕСТВЕННЫЕ ИЗДЕЛИЯ – НЕОБХОДИМОСТЬ

Даже самые лучшие дополнительные услуги не могут компенсировать отсутствие самых основных востребованных характеристик. Именно поэтому качество нашей продукции имеет для нас абсолютное значение.



## ВЫБОР ПОСТАВЩИКОВ ИМЕЕТ ПРИНЦИПАЛЬНОЕ ЗНАЧЕНИЕ

Ответственность за весь производственный процесс – один из наших ключевых приоритетов. В основе наших отношений с поставщиками лежат уважение, справедливость, равноценность и долгосрочность.

Качество и ассортимент используемых материалов, а также точность исполнения в соответствии со спецификациями и, конечно же, способность соблюдать сроки – ключевые факторы при выборе поставщиков. Но наряду с этим мы также следим за тем, чтобы все производственные процессы осуществлялись при условии обеспечения устойчивого развития нашей планеты и создании достойных условий для всех работников. Поэтому мы отдаем предпочтение поставщикам, имеющим всемирно признанные сертификаты.

## РЕГУЛЯРНЫЕ ПРОВЕРКИ

Поскольку мы отслеживаем очень много аспектов, нам необходимо следить за всем даже во время производства. Мы хотим быть уверены в продукте, поэтому мы регулярно проводим инспекции на местах, с участием коллег из Азии и Чехии. На фабриках мы контролируем все вышеперечисленные параметры качества и условия труда. Одним словом, мы хотим одевать мир ответственно.

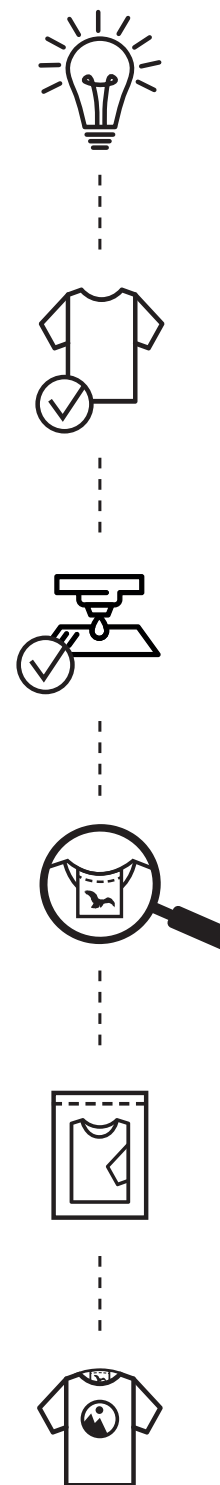
## ТЕСТИРОВАНИЕ ИЗДЕЛИЙ

Чтобы гарантировать высочайшее качество нашей продукции, мы тестируем и проверяем ее после доставки даже на месте, в Чехии.

На приемном пункте в логистическом центре четверть товаров из каждого контейнера проходит так называемую проверку MAX, в ходе которой мы проверяем каждую коробку на соответствие размеру, количеству изделий и цветовому оттенку. 10% от каждой полученной партии проходят тщательный контроль качества, включающий в себя измерение размеров, сравнение цвета с образцом, взвешивание, проверку усадки с помощью тестов на стирку и другие детали.

# ВАША ИДЕЯ, ВАШ БРЕНД

Если Вам нужно одеть работника, компанию друзей или просто создать собственную коллекцию одежды, то проще не бывает. Все, что Вам нужно – это идея, а об остальном позаботимся мы.



- ① НАЧАЛО - ВАША УНИКАЛЬНАЯ ИДЕЯ
- ② ВЫБЕРИТЕ ИЗДЕЛИЕ, НА КОТОРОЕ ВЫ ХОТИТЕ НАНЕСТИ ИЗОБРАЖЕНИЕ
- ③ МЫ ОХОТНО ПРОКОНСУЛЬТИРУЕМ ВАС ПО ВОПРОСАМ ВЫБОРА ТЕХНОЛОГИИ НАНЕСЕНИЯ
- ④ СОВЕРШЕНСТВО КРОЕТСЯ В ДЕТАЛЯХ, ПОЭТОМУ МЫ ИЗГОТОВИМ ВАШ СОБСТВЕННЫЙ ЛЕЙБЛ
- ⑤ УПАКОВКА ИЗДЕЛИЯ ПО ОДНОМУ ЭКЗЕМПЛЯРУ СМОТРИТСЯ ПРОФЕССИОНАЛЬНО
- ⑥ В РЕЗУЛЬТАТЕ ВЫ ПОЛУЧИТЕ СОБСТВЕННЫЙ ЭКСКЛЮЗИВНЫЙ ТОВАР, КОТОРЫЙ ПРОИЗВЕДЕТ ВПЕЧАТЛЕНИЕ

Создайте свою собственную коллекцию.  
Дайте волю своему творчеству и станьте иконой моды. Создайте  
собственную коллекцию или бренд и сияйте как никогда раньше.  
Без лишних хлопот с лейблами.

1. собственный лейбл
2. отрывной лейбл
3. лейбл-наклейка
4. без этикетки





# ORGANIC & RECYCLED



Certified by Intertek  
149203



CERTIFIED BY INTERTEK  
149203-GRS

За каждым продуктом, имеющим маркировку Global Organic Textile Standard, стоят самые строгие правила, от выращивания до производства.

Признанная во всем мире сертификация GOTS гарантирует органическое и этическое производство и качество на протяжении всей цепочки поставок.

Все должно быть без химикатов. Используются только естественные методы, без искусственных удобрений, пестицидов или инсектицидов. Справедливые и безопасные условия труда соблюдаются для всех работников, от сбора хлопка до производства одежды.

Имея этот сертификат, Вы можете быть уверены, что носите произведенную с соблюдением принципов экологии и этики.

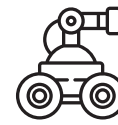
Сертификат GRS (Global Recycle Standard) направлен на более широкое использование переработанного материала в текстильной промышленности. Поэтому он устанавливает требования по минимальной доле вторичного волокна. Чтобы иметь маркировку GRS, продукты должны содержать от 50 до 100% переработанных материалов.

GRS также отслеживает, как текстильное производство влияет на природу и жизнь людей. Этот стандарт требует щадящих методов производства, которые защищают окружающую среду. Все шаги должны быть тщательно зарегистрированы, включая потребление ресурсов и управление отходами. Опасным химическим веществам не место на производстве, и производители должны обеспечить безопасную рабочую среду и адекватное вознаграждение своим работникам.



# НОВАЯ СИСТЕМА ХРАНЕНИЯ ВЫГОДНА ВСЕМ

Робототехника и автоматизация – это альфа и омега современной логистики; успех продаж зависит от правильного выбора этих составляющих. Центр дистрибуции MALFINI в Остраве – яркий тому пример.



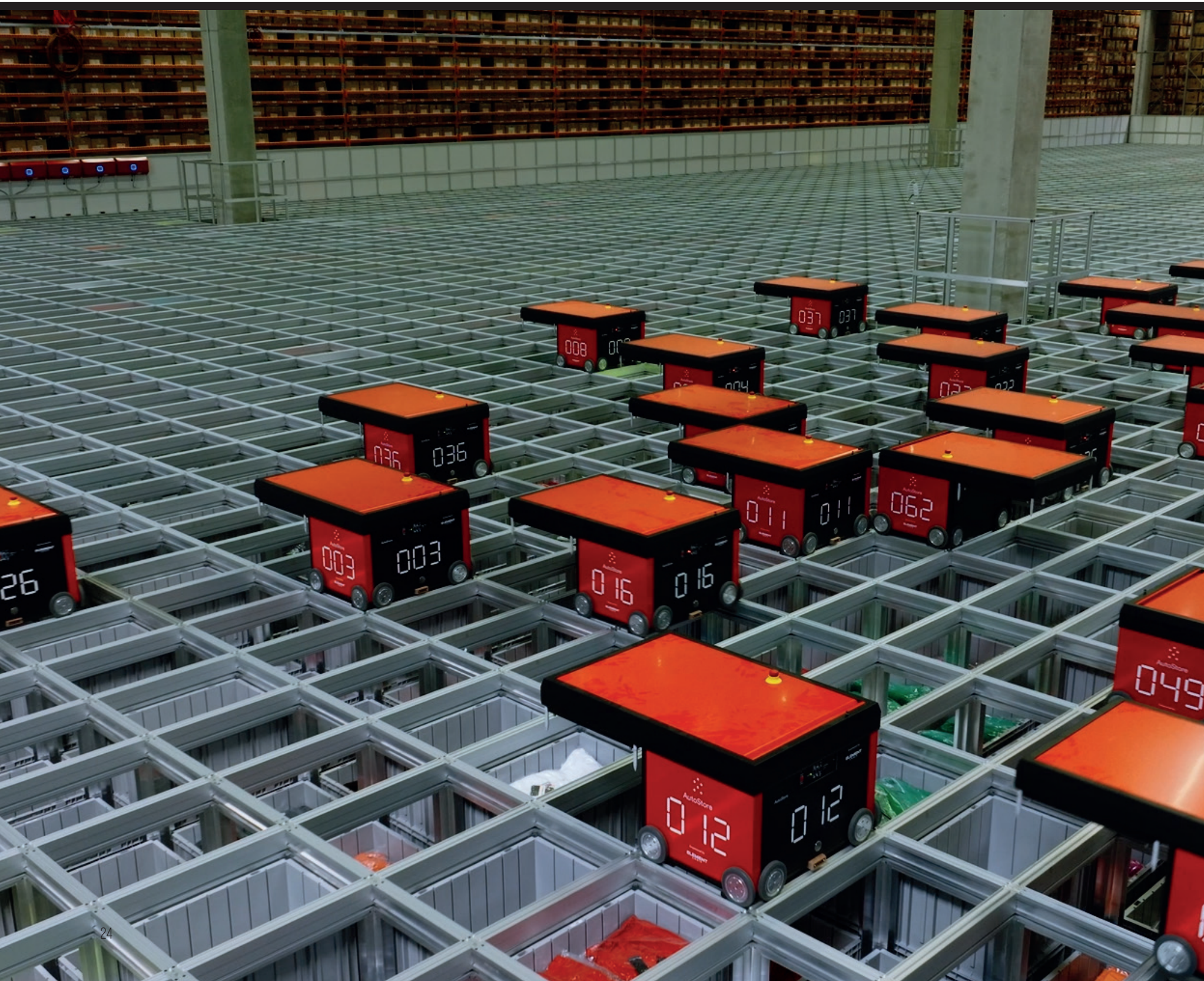
70  
РОБОТОВ



ДО 190 000  
ТЕКСТИЛЬНЫХ  
ИЗДЕЛИЙ В ДЕНЬ



ПОВЫШЕНИЕ  
ПРОИЗВОДИТЕЛЬНОСТИ  
ТРУДА НА 50%



Благодаря установке системы AutoStore площадь склада 2 650 м<sup>2</sup> увеличилась на 20%. Среди других ключевых преимуществ – снижение количества ошибок на 34%, ускорение и увеличение объема отгрузок, снижение затрат на электроэнергию и более точная обработка заказов.

До установки новой технологии операторы делали до 18 000 шагов в день. Сегодня они работают на стационарном рабочем месте, что улучшает эргономику и снижает физическую нагрузку.

«Все процессы оптимизации приводят к повышению эффективности и улучшению показателей не только в области производительности и количества ошибок. Я бы также отметил улучшение условий труда, повышение безопасности и снижение физических нагрузок на операторов».

Михал Селтенрейх, технический директор



Роботы AutoStore обеспечивают точную идентификацию, обработку и расположение товаров, снижая риск ошибок и потерь. Новый комплекс может вмещать до ста тысяч пластиковых коробок, что эквивалентно примерно ста грузовикам.

# У НАС РАБОТАЮТ ЛЮДИ, А НЕ АЛГОРИТМЫ

Возможно, это редкое явление в наш век технологий и автоматизации, но персональное внимание и качественное обслуживание были и будут одним из столпов сотрудничества в нашей компании.



37  
СТРАН



12 ИНОСТРАННЫХ  
ЯЗЫКОВ



4 800  
ТЕЛЕФОННЫХ  
ЗВОНКОВ В МЕСЯЦ

Несмотря на рост автоматизации и цифрового общения, мы по-прежнему полагаемся на индивидуальный подход. Наши операторы уделяют каждому клиенту индивидуальное внимание. С нами Вы можете быть уверены в том, что мы не просто вверяем Вас алгоритмам, но на другом конце провода всегда будет человек, готовый Вам помочь. Для нас важно оставаться на связи с нашими клиентами и предоставлять им первоклассный сервис, выходящий за рамки обычных автоматизированных процессов. Такой подход позволяет нам строить долгосрочные связи, основанные на доверии, надежности и человеческом отношении.



Мы работаем в 5 ключевых офисах:  
УСТИ-НАД-ЛАБЕМ (CZ), ДРЕЗДЕН (DE), ЗАГРЕБ (HR), БУДАПЕШТ (HU) И ХУНЕДОАРА (RO)  
У нас девять шоурумов в восьми европейских странах.

Мы ежедневно помогаем нашим клиентам в решении их задач. В прошлом году мы обработали в общей сложности 58 000 входящих звонков, в среднем 4 800 звонков в месяц. В основном мы решаем вопросы, связанные с заказами, рекомендуем подходящий текстиль или проверяем текущий статус поставок в сотрудничестве с перевозчиками. Кроме того, наши операторы обрабатывают большое количество запросов по электронной почте.

## ИНТЕРЕСНЫЙ ФАКТ

Самый длинный разговор с нашим итальянским клиентом длился невероятных 56 минут.

# МЫ ПОДДЕРЖИВАЕМ ВАШ УСПЕХ

Мы не хотим «просто» поставлять качественный продукт. Мы хотим, чтобы Вы получили от нас лучшие условия для своего бизнеса. Поэтому мы стараемся помочь Вам не только в рамках стандартного сотрудничества.



## СОБСТВЕННЫЙ ИНТЕРНЕТ-МАГАЗИН ЗА МИНУТУ

В наше время, пожалуй, нет более простого способа продаж. Создание собственного интернет-магазина может показаться сложным на первый взгляд, но есть три простых способа получить все данные о наших товарах, их цене и наличии на складе. Наши инструменты легко внедряются и убирают необходимость вручную обновлять данные при любых изменениях.

**B2B rest API** – самое передовое и лучшее решение, автоматически подключенное непосредственно к нашей системе, что позволяет автоматически отправлять заказы.

**XML feed** – автоматизированный файл данных, поддерживаемый практически всеми существующими системами и шаблонными интернет-магазинами, очень прост в реализации.

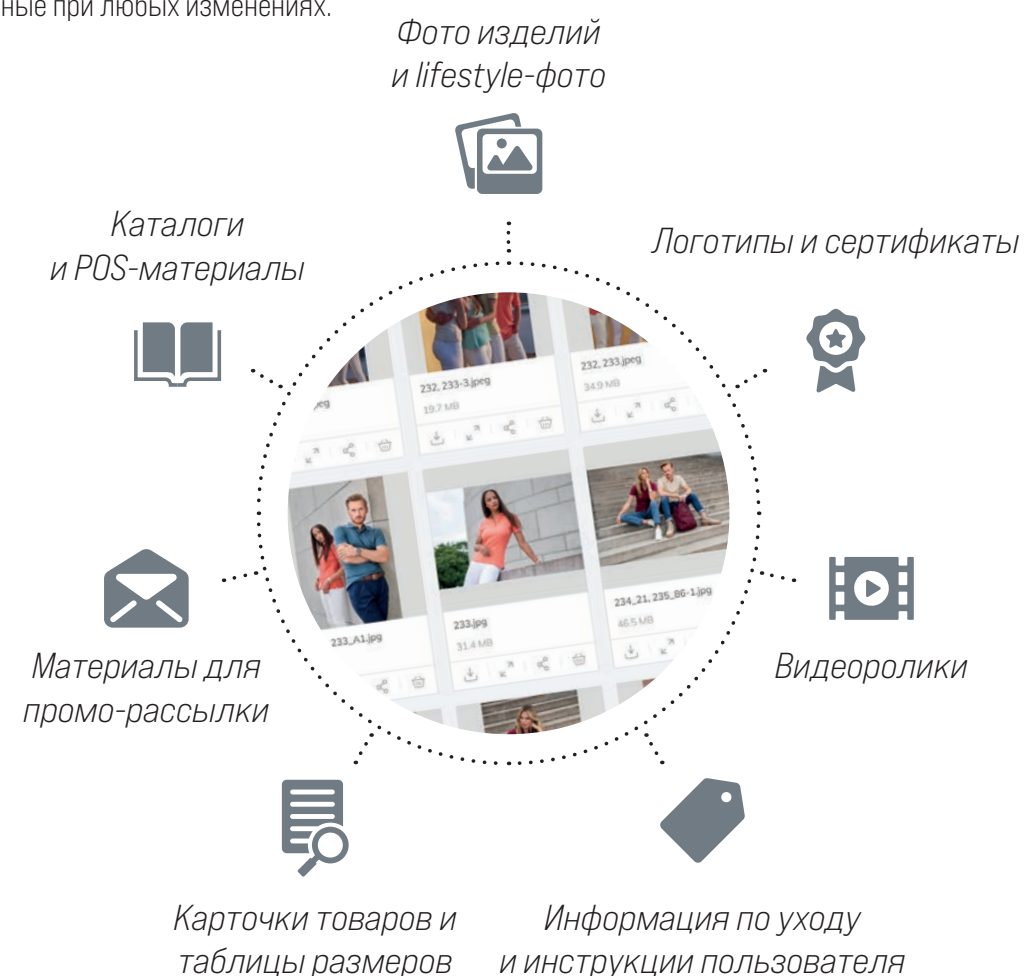
**Файл CSV** – одноразовый экспорт данных, быстрое и простое внедрение, отсутствие необходимости вручную обновлять данные при любых изменениях.

## ОНЛАЙН-КАТАЛОГ В НЕСКОЛЬКО КЛИКОВ

Если Вам не нужен собственный интернет-магазин, предлагаем Вам создать свой собственный упрощенный вариант нашего интернет-магазина с помощью функции ОНЛАЙН КАТАЛОГ. Благодаря этому Вы получите генерированную ссылку со всеми нашими товарами, включая возможность сделать запрос на товар.

## НАБОР ОБРАЗЦОВ СО СКИДКОЙ 25%

До 4 раз в год Вы можете заказать у нас выбранный набор изделий со скидкой 25%. Вы сможете сами ощутить и протестировать новые изделия или показать их непосредственно своим клиентам.





# ВМЕСТЕ ПРОДВИГАЕМСЯ ВПЕРЕД

Богатство заключается в информации. Мы постоянно стараемся получать новые знания из различных источников, чтобы делиться ими с Вами.



## МЫ УЧАСТВУЕМ В КРУПНЫХ ВЫСТАВКАХ

Несколько раз в год мы посещаем крупные текстильные выставки по всей Европе. Это обеспечивает нам доступ к самой свежей информации и, конечно же, предоставляет еще одну возможность встретиться с нашими клиентами.

## МЫ ДЕЛИМСЯ ИНФОРМАЦИЕЙ НА СЕМИНАРАХ

Помимо развлекательных мероприятий нам также необходимо повышать уровень знаний. Мы освещаем различные темы на семинарах, как онлайн, так и очно. Например, рассказываем как создать свой собственный интернет-магазин или знакомим с новыми продуктами, приложениями и инструментами, которые Вы можете использовать.

## МЫ ОРГАНИЗУЕМ СОВМЕСТНЫЕ ВСТРЕЧИ

Раз в год мы стараемся проводить встречи с нашими клиентами в каждой стране, где мы работаем. Мы расскажем о новостях, обсудим Ваши нужды или просто пообщаемся.

## МЫ ПОСЕЩАЕМ ИНТЕРЕСНЫЕ КОНФЕРЕНЦИИ

На различных тренингах и конференциях мы черпаем более подробную информацию из нашей отрасли, которую затем можем довести до Вашего сведения или непосредственно внедрить в наши процессы, чтобы предоставить Вам еще более качественный сервис.





## ФУТБОЛКИ —

Футболки являются неотъемлемой частью нашей повседневной жизни. Со временем они превратились в феномен искусства и самовыражения из первоначальной практической спецодежды. Теперь футболки - холст для выражения творчества, мнений или интересов.

129  
XS-5XL



134  
XS-3XL



138  
4 года/110 см-12 лет/158 см



## BASIC 129, 134, 138

Футболка мужская · женская · детская  
XS-5XL · XS-3XL · 4 года/110 см-12 лет/158 см  
Single Jersey, 100 % хлопок, силиконовая обработка, 160 g/m<sup>2</sup>

· узкая кайма выреза из ребристого трикотажа 1:1 с 5 % эластана  
мужская: тубулярный покрой · женская: слегка приталенный покрой с боковыми швами · детская: покрой с боковыми швами



129  
XS-5XL

134  
XS-3XL

138  
4 года/110 см-12 лет/158 см

	00	51	03*	12*	36	67	94	01	02	87	05	70	14	15	44	60	93	19	95	09	A7	92	62	16	06
129	□	■	■	■	■	■	■	■	■	■	■	■	■	■	■	■	■	■	■	■	■	■	■	■	■
134	□	■	■	■	■	■	■	■	■	■	■	■	■	■	■	■	■	■	■	■	■	■	■	■	■
138	□	■	■	■	■	■	■	■	■	■	■	■	■	■	■	■	■	■	■	■	■	■	■	■	■
	69	09	28	27	29	08	96	04	A2	11	A1	07	23	43	86	30	D1	40	49	64					
129	■	■	■	■	■	■	■	■	■	■	■	■	■	■	■	■	■	■	■	■					
134	■	■	■	■	■	■	■	■	■	■	■	■	■	■	■	■	■	■	■	■					
138	■	■	■	■	■	■	■	■	■	■	■	■	■	■	■	■	■	■	■	■					

129: 5XL только в цветах 00, 01, 02, 05, 06, 07, 12, 67  
134: 3XL только в цветах 00, 01, 02, 05, 07, 12, 30

\* Состав может отличаться: цвет 03 - 97 % хлопок, 3 % вискоза; цвет 12 - 85 % хлопок, 15 % вискоза  
Для получения дополнительной информации о сроках поставки новинок обращайтесь в отдел продаж.



## BASIC 129, 134

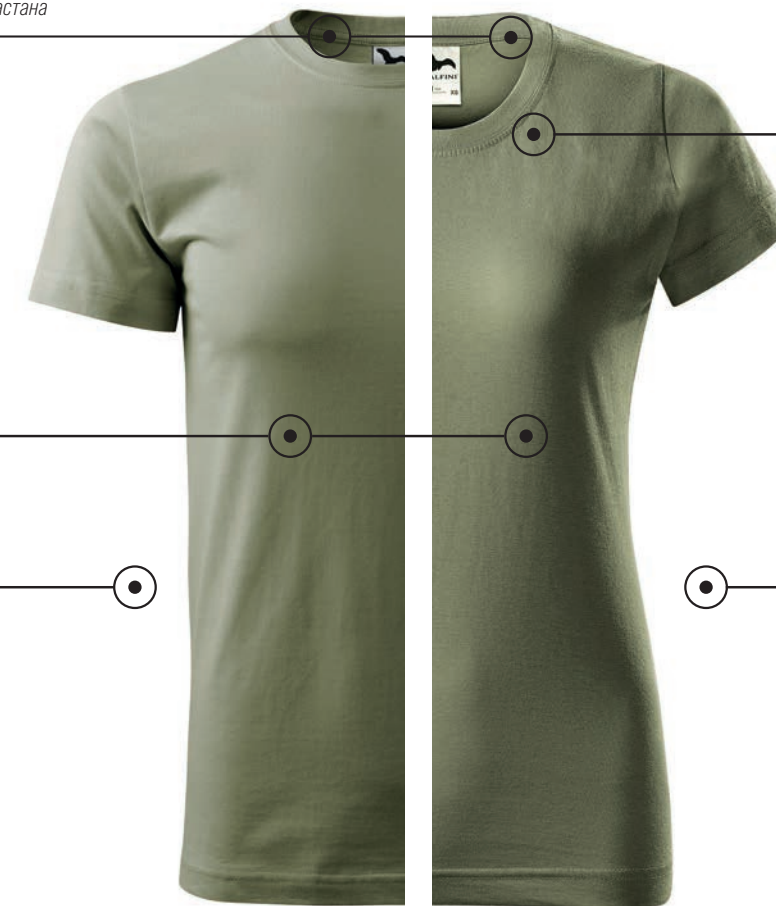
узкая кайма выреза из ребристого трикотажа 1:1 с 5 % эластана

внутренняя часть выреза отделана тесьмой из верхнего материала

силиконовая обработка

тубулярный покррой

слегка приталенный покррой с боковыми швами





## BASIC FREE F29, F34, F38

Футболка мужская · женская · детская  
 S-3XL · XS-2XL · 4 года/110 см - 12 лет/158 см  
 Single Jersey, 100 % хлопок, силиконовая обработка, 160 г/м<sup>2</sup>

· без этикетки - готово для ребрендинга · узкая кайма выреза из ребристого трикотажа 1:1 с 5 % эластана  
 мужская: тубулярный покрой · женская: слегка приталенный покрой с боковыми швами · детская: покрой с боковыми швами



F29 S-3XL      F34 XS-2XL      F38 4 года/110 см - 12 лет/158 см

	00	03*	12*	67	01	02	05	14	44	62	16	06	09	04	07	64
F29	□	▒	■	■	■	■	■	■	■	■	■	■	■	■	■	■
F34	□	▒	■	■	■	■	■	■	■	■	■	■	■	■	■	■
F38	□	■	■	■	■	■	■	■	■	■	■	■	■	■	■	■

F34: XS только в цветах 00, 01

\* Состав может отличаться: цвет 03 - 97 % хлопок, 3 % вискоза; цвет 12 - 85 % хлопок, 15 % вискоза



## BASIC RECYCLED 829

Футболка мужская  
XS-5XL

Single Jersey, 70 % хлопок, 30 % (GRS) переработанный хлопок, силиконовая обработка, 160 г/м<sup>2</sup>

- 30 % (GRS) сертифицированный переработанный хлопок · тубулярный покрой
- узкая кайма выреза из ребристого трикотажа 1:1 с 5 % эластана



829  
XS-5XL





## STAGE 812

Футболка Унисекс  
XS-3XL

Single Jersey, 100 % хлопок, энзимная обработка, 200 g/m<sup>2</sup>

- без этикетки - готово для ребрендинга
- свободный крой оверсайз с боковыми швами
- кайма выреза из ребристого трикотажа 1:1 с 5 % эластана
- рукава с опущенным швом



812  
XS-3XL



\*XS, 3XL, только в цветах 00 и 01



## VIPER 143, 161

Футболка мужская · женская  
S-3XL · XS-2XL

Single Jersey, 100 % хлопок, силиконовая обработка, 180 г/м<sup>2</sup>

мужская: прилегающий покрой с боковыми швами, узкая кайма выреза из ребристого трикотажа 1:1 с 5 % эластана  
женская: слегка приталенный покрой с боковыми швами, узкая кайма выреза из верхнего материала с 5 % эластана



	00	12*	67	01	02	60	05	44	28	09	29	92	16	04	07	49
143																
161																

143: 3XL только в цветах 00, 01, 02, 05, 07, 12, 161: XS только в цветах 00, 01

## VIPER FREE F43, F61

Футболка мужская · женская  
S-2XL · XS-2XL

Single Jersey, 100 % хлопок, силиконовая обработка, 180 г/м<sup>2</sup>

· без этикетки - готово для ребрендинга

мужская: прилегающий покрой с боковыми швами, узкая кайма выреза из ребристого трикотажа 1:1 с 5 % эластана  
женская: слегка приталенный покрой с боковыми швами, узкая кайма выреза из верхнего материала с 5 % эластана



	00	12*	01	02	05	44	09	04	07
F43									
F61									

F61: XS только в цветах 00, 01

\* Состав может отличаться: цвет 12 - 85 % хлопок, 15 % вискоза





## PEAK P74

Футболка унисекс  
XS-4XL  
Single Jersey, 100 % хлопок, 175 г/м<sup>2</sup>

- тубулярный покрой · кайма выреза из ребристого трикотажа 1:1



P74  
XS-4XL



XS, 4XL только в цветах 00, 01

## PARADE P71

Футболка унисекс  
XS-4XL  
Single Jersey, 100 % хлопок, 135 г/м<sup>2</sup>

- тубулярный покрой · кайма выреза из ребристого трикотажа 1:1



P71  
XS-4XL



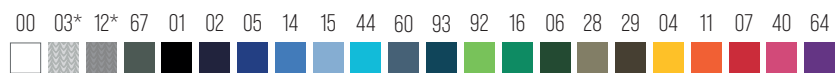
## PAINT P73

Футболка унисекс  
XS-4XL  
Single Jersey, 100 % хлопок, 150 г/м<sup>2</sup>

- тубулярный покрой · кайма выреза из ребристого трикотажа 1:1



P73  
XS-4XL



\* Состав может отличаться: цвет 03 - 97% хлопок, 3% вискоза; цвет 12 - 85% хлопок, 15% вискоза

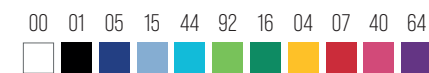
## PELICAN P72

Футболка детская  
4 года/110 см-12 лет/158 см  
Single Jersey, 100 % хлопок, 135 г/м<sup>2</sup>

- покрой с боковыми швами
- кайма выреза из ребристого трикотажа 1:1



P72  
4 года/110 см-12 лет/158 см





# PURE 122

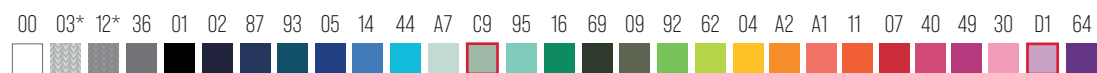
Футболка женская  
XS-3XL

Single Jersey, 100 % хлопок, силиконовая обработка, 150 г/м<sup>2</sup>

- слегка приталенный покрой с боковыми швами · вырез окантован верхним материалом



122  
XS-3XL



XS только в цветах 00, 01; 3XL только в цветах 00, 01, 02, 07, 12

# CITY 120

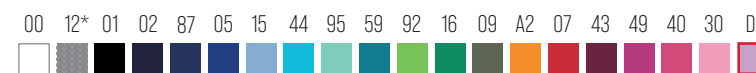
Футболка женская  
XS-3XL

Single Jersey, 100 % хлопок, силиконовая обработка, 150 г/м<sup>2</sup>

- свободный покрой с боковыми швами · вырез окантован верхним материалом



120  
XS-3XL



XS, 3XL только в цветах 00, 01

# GLANCE 141

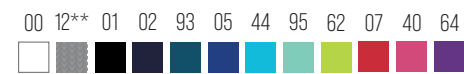
Футболка женская  
XS-2XL

Single Jersey, 95 % хлопок, 5 % эластан, 180 г/м<sup>2</sup>

- стрейчевый материал, удерживающий форму · прилегающий покрой с боковыми швами
- узкая кайма выреза из верхнего материала



141  
XS-2XL



XS только в цветах 00, 01

# LOVE 123

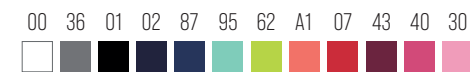
Футболка женская  
S-2XL

Single Jersey, 95 % вискоза, 5 % эластан, 170 г/м<sup>2</sup>

- свободный покрой с боковыми швами · длина ниже бёдер · вырез лодочкой
- вырез окантован верхним материалом · цельнокроенные рукава



123  
S-2XL



\* Состав может отличаться: цвет 3 - 97 % хлопок, 3 % вискоза, цвет 12 - 85 % хлопок, 15 % вискоза; \*\* цвет 12 - 80 % хлопок, 15 % вискоза, 5 % эластан  
Для получения дополнительной информации о сроках поставки новинок обращайтесь в отдел продаж.

\* Состав может отличаться: цвет 12 - 85 % хлопок, 15 % вискоза  
Для получения дополнительной информации о сроках поставки новинок обращайтесь в отдел продаж.



# FREEDOM<sup>178</sup>

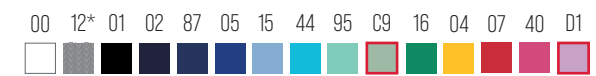
Платье женское  
S-2XL

Single Jersey, 100 % хлопок, 180 г/м<sup>2</sup>

- свободный слегка приталенный крой · длина выше колен · узкая кайма выреза из верхнего материала с 5 % эластана
- рукава с отворотом с фиксацией шитьём в 4 точках · контрастные детали



178  
S-2XL





### ОРГАНИЧЕСКИЙ ХЛОПОК

Хлопок, выращенный в экологических хозяйствах, со строгим контролем всех производственных процессов. Крупнейшие производители - Турция, Индия, США и Китай. Сертифицировано Intertek GOTS-149203.



## ORIGIN 171, 172

Футболка мужская · женская  
S-3XL · XS-2XL

Single Jersey, 100 % органический хлопок GOTS, 160 г/м<sup>2</sup>

- узкая кайма выреза из верхнего материала с 5 % эластана · профилированный нижний край
- мужская: покрой с боковыми швами · женская: слегка приталенный покрой с боковыми швами



Certified by Intertek  
149203

171  
S-3XL

172  
XS-2XL



## NATIVE 173, 174

Футболка мужская · женская  
S-3XL · XS-2XL

Single Jersey Slub, 100 % органический хлопок GOTS, 150 г/м<sup>2</sup>

- структурированный трикотаж Slub · узкая кайма выреза из верхнего материала с 5 % эластана
- мужская: покрой с боковыми швами · женская: слегка приталенный покрой с боковыми швами



Certified by Intertek  
149203

173  
S-3XL

174  
XS-2XL





## SUPIMA®

Бренд, представляющий хлопок высочайшего качества, 1% мирового производства. Это сорт хлопка Pima, выращенного в США с более чем вековой историей. Его уникальные длинные волокна вдвое прочнее обычного хлопка.



## EXCLUSIVE 153, 154

Футболка мужская · женская  
S-3XL · S-2XL

Single Jersey, 100 % SUPIMA® хлопок, 160 г/м<sup>2</sup>

- эксклюзивный хлопок SUPIMA® · прилегающий покрой с боковыми швами
- узкая кайма выреза из ребристого трикотажа 1:1 с 5 % эластана · контрастные детали



153  
S-3XL

154  
S-2XL

	00	A4	01	02	83	93	A3	71
153								
154								

153: 3XL только в цветах 00, 01



## CLASSIC NEW 132, 133, 135

Футболка мужская · женская · детская  
S-3XL · XS-2XL · 4 года/110 см-12 лет/158 см  
Single Jersey, 100 % хлопок, 145 г/м<sup>2</sup>

· узкая кайма выреза из ребристого трикотажа 1:1

мужская: тубулярный покрой · женская: слегка приталенный покрой с боковыми швами · детская: покрой с боковыми швами



132 S-3XL  
133 XS-2XL  
135 4 года/110 см-12 лет/158 см

	00	03*	12*	67	94	01	02	87	05	15	44	92	62	16	06	69	09	08	28	29	96	04	11	07	40	64
132	□	▒	▒	▒	▒	▒	▒	▒	▒	▒	▒	▒	▒	▒	▒	▒	▒	▒	▒	▒	▒	▒	▒	▒	▒	▒
133	□	▒	▒	▒	▒	▒	▒	▒	▒	▒	▒	▒	▒	▒	▒	▒	▒	▒	▒	▒	▒	▒	▒	▒	▒	▒
135	□	▒	▒	▒	▒	▒	▒	▒	▒	▒	▒	▒	▒	▒	▒	▒	▒	▒	▒	▒	▒	▒	▒	▒	▒	▒

133: XS только в цветах 00, 01

## CLASSIC 101, 100

Футболка унисекс · детская  
S-4XL · 4 года/110 см-12 лет/158 см  
Single Jersey, 100 % хлопок, 160 г/м<sup>2</sup>

· кайма выреза из ребристого трикотажа 1:1

Унисекс: тубулярный покрой · детская: покрой с боковыми швами



	00	03*	12*	01	02	05	06	04	11	07
101	□	▒	▒	▒	▒	▒	▒	▒	▒	▒
100	□	▒	▒	▒	▒	▒	▒	▒	▒	▒

4XL только в цветах 00, 01

\* Состав может отличаться: цвет 03 - 97 % хлопок, 3 % вискоза; цвет 12 - 85 % хлопок, 15 % вискоза  
Для получения дополнительной информации о сроках поставки новинок обращайтесь в отдел продаж.

\* Состав может отличаться: цвет 03 - 97 % хлопок, 3 % вискоза; цвет 12 - 85 % хлопок, 15 % вискоза



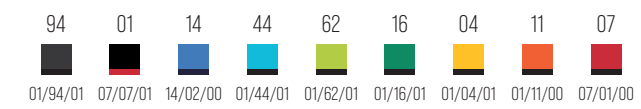
## COLORMIX 109

Футболка унисекс  
S-4XL  
Single Jersey, 100 % хлопок, 200 г/м<sup>2</sup>

- покрой с боковыми швами
- кайма выреза из ребристого трикотажа 1:1 с 5 % эластана



109  
S-4XL



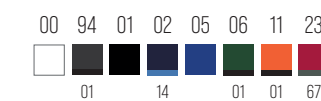
## STREET LS 130

Лонгслив унисекс  
S-4XL  
Single Jersey, 100 % хлопок, 180 г/м<sup>2</sup>

- покрой с боковыми швами · узкая кайма выреза из ребристого трикотажа 1:1 с 5 % эластана
- манжета из ребристого трикотажа 1:1 с 5 % эластана



130  
S-4XL





# HEAVY NEW 137

Футболка унисекс  
XS-5XL

Single Jersey, 100 % хлопок, силиконовая обработка, 200 г/м<sup>2</sup>

- тубулярный покрой · узкая кайма выреза из ребристого трикотажа 1:1 с 5 % эластана



XS, 4XL только в цветах 00, 01, 02, 05, 07; 5XL только в цветах 00, 01



# HEAVY 110

Футболка унисекс  
S-3XL

Single Jersey, 100 % хлопок, 200 г/м<sup>2</sup>

- тубулярный покрой · кайма выреза из ребристого трикотажа 1:1 с 5 % эластана



3XL только в цветах 00, 01, 02, 03, 05, 06, 07, 94



# HEAVY NEW FREE F37

Футболка унисекс  
XS-3XL

Single Jersey, 100 % хлопок, силиконовая обработка, 200 г/м<sup>2</sup>

- без этикетки - готово для ребрендинга
- тубулярный покрой · узкая кайма выреза из ребристого трикотажа 1:1 с 5 % эластана



XS только в цветах 00, 01



# ELEMENT 145

Футболка унисекс  
XS-4XL

Single Jersey, 100 % хлопок, 180 г/м<sup>2</sup>

- тубулярный покрой · узкая кайма выреза из ребристого трикотажа 1:1 с 5 % эластана · отрывающаяся этикетка



XS, 4XL только в цветах 00, 01



\* Состав может отличаться: цвет 03 - 97 % хлопок, 3 % вискоза; цвет 12 - 85 % хлопок, 15 % вискоза; цвет 90 - 50 % хлопок, 50 % полиэстер  
Для получения дополнительной информации о сроках поставки новинок обращайтесь в отдел продаж.

\* Состав может отличаться: цвет 03 - 97 % хлопок, 3 % вискоза; цвет 12 - 85 % хлопок, 15 % вискоза





# RESIST R01, R02

Футболка мужская · женская

S-4XL · S-3XL

Single Jersey, 100 % хлопок с предварительной усадкой, 160 г/м<sup>2</sup>

- хлопок с предварительной усадкой, стойкий к высокой температуре · вырез окантован ребристым трикотажем 1:1

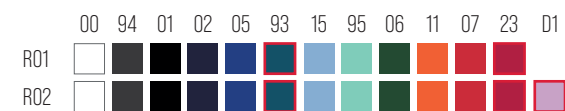
мужская: покрой с боковыми швами

женская: слегка приталенный покрой с боковыми швами



R01  
S-4XL

R02  
S-3XL



# RESIST HEAVY R03, R04

Футболка мужская · женская

S-4XL · S-3XL

Single Jersey, 100 % хлопок с предварительной усадкой, 200 г/м<sup>2</sup>

- хлопок с предварительной усадкой, стойкий к высокой температуре · вырез окантован ребристым трикотажем 1:1

мужская – покрой с боковыми швами · женская – слегка приталенный покрой с боковыми швами



R03  
S-4XL

R04  
S-3XL



Для получения дополнительной информации о сроках поставки новинок обращайтесь в отдел продаж.

# RESIST LS R05

Лонгслив унисекс

S-3XL

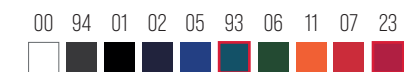
Single Jersey, 100 % хлопок с предварительной усадкой, 160 г/м<sup>2</sup>

- хлопок с предварительной усадкой, стойкий к высокой температуре · покрой с боковыми швами

- вырез окантован ребристым трикотажем 1:1 · манжета из ребристого трикотажа 1:1



R05  
S-3XL



Для получения дополнительной информации о сроках поставки новинок обращайтесь в отдел продаж.



## ACTION 150, 152

Футболка мужская · женская  
S-3XL · XS-2XL

Single Jersey, 95 % хлопок, 5 % эластан, 180 г/м<sup>2</sup>

- стрейчевый материал, удерживающий форму · прилегающий покрой с боковыми швами
- узкая кайма выреза из ребристого трикотажа 1:1 с 5 % эластана · декоративная прошивка · контрастные детали



150  
S-3XL

152  
XS-2XL



150: 3XL только в цветах 00, 01  
152: XS только в цветах 00, 01

## ACTION V-NECK 700, 701

Футболка мужская · женская  
S-2XL · S-2XL

Single Jersey, 95 % хлопок, 5 % эластан, 180 г/м<sup>2</sup>

- стрейчевый материал, удерживающий форму · прилегающий покрой с боковыми швами
- узкая кайма выреза из ребристого трикотажа 1:1 с 5 % эластана · контрастные детали



700  
S-2XL

701  
S-2XL





## V-NECK 102

Футболка унисекс  
S-3XL

Single Jersey, 100 % хлопок, 160 г/м<sup>2</sup>

- тубулярный покрой · кайма выреза из ребристого трикотажа 1:1



102  
S-3XL



## SLIM FIT V-NECK 146 FIT V-NECK 162

Футболка мужская · женская  
S-3XL · XS-2XL

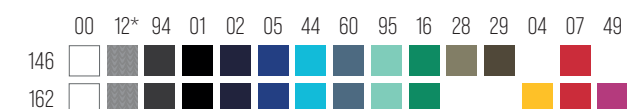
Single Jersey, 100 % хлопок, силиконовая обработка, 180 г/м<sup>2</sup>

- мужская: прилегающий покрой с боковыми швами · узкая кайма выреза из ребристого трикотажа 1:1 с 5 % эластана
- женская: слегка приталенный покрой с боковыми швами · узкая кайма выреза из верхнего материала с 5 % эластана



146  
S-3XL

162  
XS-2XL



162: XS только в цветах 00, 01

## HEAVY V-NECK 111

Футболка унисекс  
S-4XL

Single Jersey, 100 % хлопок, 200 г/м<sup>2</sup>

- тубулярный покрой · узкая кайма выреза из ребристого трикотажа 1:1 с 5 % эластана



111  
S-4XL



S, 4XL только в цветах 00, 01

## DREAM 128

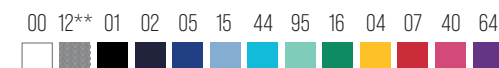
Футболка женская  
XS-3XL

Single Jersey, 95 % хлопок, 5 % эластан, 180 г/м<sup>2</sup>

- стрейчевый материал, удерживающий форму · прилегающий покрой с боковыми швами
- вырез окантован верхним материалом · короткие рукава реглан



128  
XS-3XL



XS, 3XL только в цветах 00, 01



## TRIUMPH 136

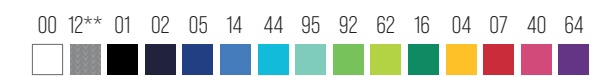
Топ женский  
XS-2XL

Single Jersey, 95 % хлопок, 5 % эластан, 180 г/м<sup>2</sup>

- стрейчевый материал, удерживающий форму · прилегающий покрой с боковыми швами
- вырезы и прорезы окантованы верхним материалом



136  
XS-2XL



*XS только в цветах 00, 01*

## CORE 142

Топ мужской  
S-2XL

Single Jersey, 100 % хлопок, 160 г/м<sup>2</sup>

- тубулярный покрой · вырезы и прорезы окантованы верхним материалом



142  
S-2XL



*S только в цветах 00, 01*

*Состав может отличаться: \*цвет 12 - 85 % хлопок, 15 % вискоза; \*\*цвет 12 - 80 % хлопок, 15 % вискоза, 5 % эластан*



## SAILOR 803, 804, 805

Футболка унисекс · женская · детская  
XS-3XL · XS-2XL · 4 года/110 см-12 лет/158 см  
Single Jersey, 100 % хлопок, 150 г/м<sup>2</sup>

· узкая кайма выреза из ребристого трикотажа 1:1 с 5 % эластана  
Унисекс/детская: покрой с боковыми швами · женская: слегка приталенный покрой с боковыми швами



803  
XS-3XL

804  
XS-2XL

805  
4 года/110 см-12 лет/158 см

02  
  
00



## SAILOR LS 807

Лонгслив унисекс  
S-3XL  
Single Jersey, 100 % хлопок, 150 г/м<sup>2</sup>

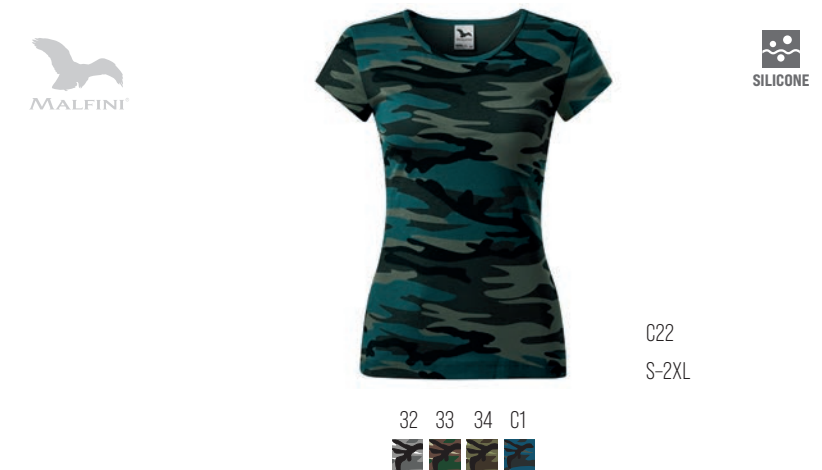
- стрейчевый материал, удерживающий форму · вырез окантован ребристым трикотажем 1:1 с 5 % эластана



## CAMO PURE C22

Футболка женская  
S-2XL  
Single Jersey, 100 % хлопок, силиконовая обработка, 150 г/м<sup>2</sup>

- слегка приталенный покрой с боковыми швами · прилегающий покрой с боковыми швами
- вырез окантован верхним материалом



## SAILOR TOP 806

Топ женский  
S-2XL  
Single Jersey, 95 % хлопок, 5 % эластан, 180 г/м<sup>2</sup>

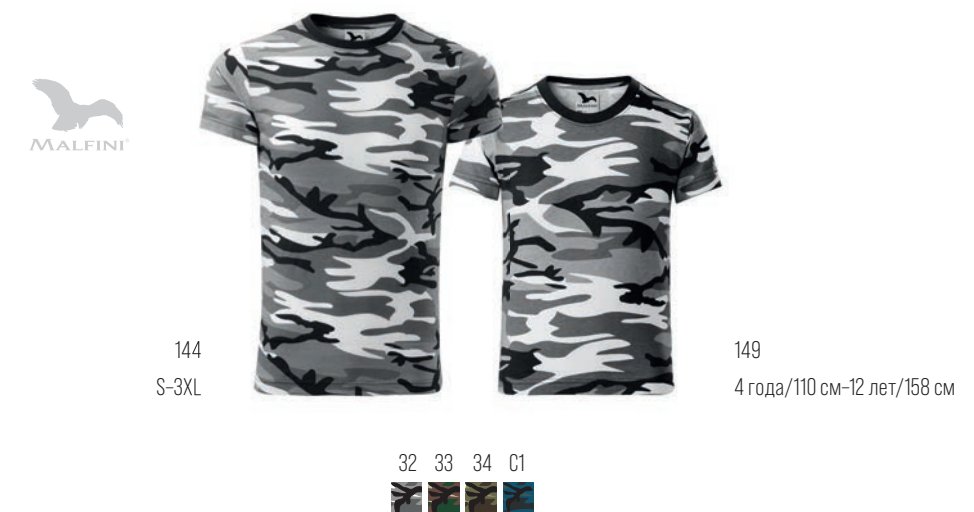
- стрейчевый материал, удерживающий форму · прилегающий покрой с боковыми швами
- вырезы и прорезы окантованы верхним материалом



## CAMOUFLAGE 144, 149

Футболка унисекс · детская  
S-3XL · 4 года/110 см-12 лет/158 см  
Single Jersey, 100 % хлопок, 160 г/м<sup>2</sup>

- покрой с боковыми швами · узкая кайма выреза из ребристого трикотажа 1:1 с 5 % эластана





## MERINO

Шерсть мериноса известна во всем мире своей мягкостью, прочностью и универсальными преимуществами.



## MERINO RISE 157, 158

Футболка мужская · женская  
S-3XL · S-2XL

Single Jersey, 100 % шерсть мерино, 17,5 μm, машинная стирка, 190 г/м<sup>2</sup>

- экстремая мягкая шерсть мерино · немнущийся и хорошо дышащий материал
- терморегуляционные и антибактериальные качества · влагоотводящие свойства и абсорбция запаха
- прилегающий покрой с боковыми швами · узкая кайма выреза из ребристого трикотажа 1:1



## MERINO RISE LS 159, 160

Лонгслив мужской · женский  
S-3XL · S-2XL

Трикотаж, 100% шерсть мерино, 17,5 μm, машинная стирка, 190 г/м<sup>2</sup>

- экстремая мягкая шерсть мерино · немнущийся и хорошо дышащий материал
- терморегуляционные и антибактериальные качества · влагоотводящие свойства и абсорбция запаха
- прилегающий покрой с боковыми швами · узкая кайма выреза из верхнего материала





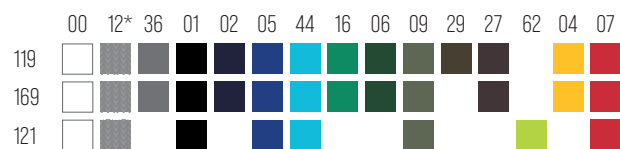
## FIT-LS 119, 169, 121

Лонгслив мужской · женский · детский  
S-3XL · XS-3XL · 4 года/110 см-12 лет/158 см  
Single Jersey, 100 % хлопок, 160 г/м<sup>2</sup>

мужская: прилегающий покрой с боковыми швами · вырез окантован ребристым трикотажем 1:1  
женская: слегка приталенный покрой с боковыми швами · узкая кайма выреза из ребристого трикотажа 1:1 с 5 % эластана  
детская: покрой с боковыми швами · вырез окантован ребристым трикотажем 1:1



119 S-3XL  
169 XS-3XL  
121 4 года/110 см-12 лет/158 см



119: S, 3XL только в цветах 00, 01, 02  
169: XS, 3XL только в цветах 00, 01

\* Состав может отличаться: цвет 12 - 85 % хлопок, 15 % вискоза

## PROGRESS LS P75

Лонгслив унисекс  
XS-3XL  
Single Jersey, 100 % хлопок, 150 г/м<sup>2</sup>

· тубулярный крой · кайма выреза из ребристого трикотажа 1:1



P75  
XS-3XL



XS только в цветах 00, 01, 02; 3XL только в цветах 00, 01

## ELEGANCE 127

Лонгслив женский  
XS-3XL  
Single Jersey, 95 % хлопок, 5 % эластан, 180 г/м<sup>2</sup>

· стрейчевый материал, удерживающий форму · прилегающий покрой с боковыми швами  
· длинные рукава реглан · вырез окантован верхним материалом



127  
XS-3XL



XS, 3XL только в цветах 00, 01

\* Состав может отличаться: цвет 03 - 97 % хлопок, 3 % вискоза; цвет 12 - 80 % хлопок, 15 % вискоза, 5 % эластан





## SLIM 139

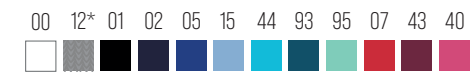
Лонгслив женский  
XS-3XL

Single Jersey, 95 % хлопок, 5 % эластан, 180 г/м<sup>2</sup>

- стрейчевый материал, удерживающий форму · прилегающий покрой с боковыми швами
- вырез окантован верхним материалом



139  
XS-3XL



*XS, 3XL только в цветах 00, 01*

## BRAVE 155, 156

Лонгслив мужской · женский  
S-3XL · XS-2XL

Single Jersey, 95 % хлопок, 5 % эластан, 160 г/м<sup>2</sup>

- стрейчевый материал, удерживающий форму · прилегающий покрой с боковыми швами
- узкая кайма выреза из ребристого трикотажа 1:1 с 5 % эластана · контрастные детали



155  
S-3XL

156  
XS-2XL



*155: S, 3XL только в цветах 00, 01, 02*

*156: XS только в цветах 00, 01*

*\* Состав может отличаться: цвет 12 - 80 % хлопок, 15 % вискоза, 5 % эластан*



## ПОЛО —

Поло предназначены не только для тенниса. Поло стали основополагающим элементом во многих гардеробах благодаря своему элегантному внешнему виду и высокому комфорту. Они подходят как для занятий спортом, так и для повседневной носки.



## PIQUE POLO 203, 210, 222

Поло мужское · женское · детское  
 S-5XL · XS-3XL · 6 лет/122 см-12 лет/158 см  
 Пике, 65 % хлопок, 35 % полиэстер, 200 г/м<sup>2</sup>

· воротник и кайма рукавов с двойной рельефной полоской из ребристого трикотажа 1:1  
 мужское/детское: покрой с боковыми швами · женское: слегка приталенный покрой с боковыми швами

  
 NEW COLOUR



203  
 S-5XL

210  
 XS-3XL

222  
 6 лет/122 см-12 лет/158 см

	00	03*	12*	36	67	20	94	01	02	87	05	70	14	15	44	59	95	A7	09	92	16	06	69	09	27	08	04	A2	11	07	86	30	40	D1	64	
203	□	■	■	■	■	■	■	■	■	■	■	■	■	■	■	■	■	■	■	■	■	■	■	■	■	■	■	■	■	■	■	■	■	■	■	■
210	□	■	■	■	■	■	■	■	■	■	■	■	■	■	■	■	■	■	■	■	■	■	■	■	■	■	■	■	■	■	■	■	■	■	■	■
222	□	■	■	■	■	■	■	■	■	■	■	■	■	■	■	■	■	■	■	■	■	■	■	■	■	■	■	■	■	■	■	■	■	■	■	■

203: 4XL только в цветах 00, 01, 02, 04, 05, 06, 07, 09, 11, 12, 15, 94; 5XL только в цветах 00, 01;  
 210: 3XL только в цветах 00, 01, 07

\* Состав может отличаться: цвет 03 - 97 % хлопок, 3 % вискоза; цвет 12 - 85 % хлопок, 15 % вискоза  
 Для получения дополнительной информации о сроках поставки новинок обращайтесь в отдел продаж.

## PIQUE POLO FREE F03, F10, F22

Поло мужское · женское · детское  
 S-3XL · XS-2XL · 6 лет/122 см-12 лет/158 см  
 Пике, 65 % хлопок, 35 % полиэстер, 200 г/м<sup>2</sup>

- без этикетки - готово для ребрендинга · воротник и кайма рукавов с двойной рельефной полоской из ребристого трикотажа 1:1 мужское/детское: покрой с боковыми швами · женское: слегка приталенный покрой с боковыми швами



F03 S-3XL      F10 XS-2XL      F22 6 лет/122 см-12 лет/158 см

	00	12*	01	02	05	15	44	92	16	06	69	09	04	07	40
F03	□	■	■	■	■	■	■	■	■	■	■	■	■	■	■
F10	□	■	■	■	■	■	■	■	■	■	■	■	■	■	■
F22	□	■	■	■	■	■	■	■	■	■	■	■	■	■	■

F10: XS только в цветах 00, 01

## RESIST HEAVY POLO R20, R21

Поло мужское · женское  
 S-4XL · XS-3XL  
 Пике, 100 % хлопок с предварительной усадкой, 200 г/м<sup>2</sup>

- хлопок с предварительной усадкой, стойкий к высокой температуре · воротник и кайма рукавов из ребристого трикотажа 1:1 · отдельный кармашек для удобного брендинга мужское: покрой с разрезами в боковом шве · женское: слегка приталенный покрой с разрезами в боковом шве



R20 S-4XL      R21 XS-3XL

	00	94	01	02	05	06	04	11	07
R20	□	■	■	■	■	■	■	■	■
R21	□	■	■	■	■	■	■	■	■

R21: XS только в цветах 00, 01



## PIQUE POLO LS 221, 231, 241

Поло мужское · женское · детское  
 S-3XL · XS-2XL · 6 лет/122 см-12 лет/158 см  
 Пике, 65 % хлопок, 35 % полиэстер, 200 г/м<sup>2</sup>

· воротник с двойной рельефной полоской из ребристого трикотажа 1:1  
 мужское/детское: покрой с боковыми швами · женское: слегка приталенный покрой с боковыми швами



221 S-3XL      231 XS-2XL      241 6 лет/122 см-12 лет/158 см

	00	12*	94	01	02	05	15	92	16	06	04	07
221	□	■	■	■	■	■	■	■	■	■	■	■
231	□	■	■	■	■	■	■	■	■	■	■	■
241	□				■	■	■	■				■

\* Состав может отличаться цвет 12 - 85 % хлопок, 15 % вискоза  
 Для получения дополнительной информации о сроках поставки новинок обращайтесь в отдел продаж.

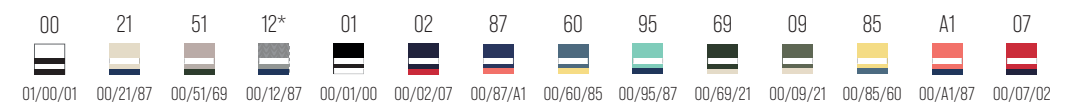


## FOCUS 232, 233

Поло мужское · женское  
S-3XL · S-2XL

Пике, 65 % хлопок, 35 % полиэстер, 180 г/м<sup>2</sup>

· воротник из ребристого трикотажа 1:1 · контрастные детали  
мужское: покрой с боковыми швами · женское: слегка приталенный покрой с боковыми швами

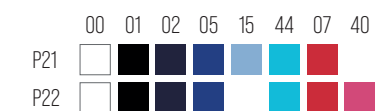


## JOY P21, P22

Поло мужское · женское  
S-3XL · S-2XL

Пике, 65 % хлопок, 35 % полиэстер, 170 г/м<sup>2</sup>

· воротник и кайма рукавов из ребристого трикотажа 1:1  
мужское: покрой с боковыми швами · женское: слегка приталенный покрой с боковыми швами



\* Состав может отличаться: цвет 12 - 85 % хлопок, 15 % вискоза



### МЕРСЕРИЗОВАННЫЙ ХЛОПОК

Процесс мерсеризации проходит путем смачивания текстиля в ванне, где происходит сглаживание неравномерных волокон хлопка. Таким образом сечение волокон получает практически идеальный вид, благодаря чему финальный продукт становится блестящим и мягким на ощупь. Мерсеризация позволяет достичь большей прочности ткани и постоянства цветов.

## PERFECTION PLAIN 251, 253

Поло мужское · женское  
S-3XL · S-2XL

Пике, 95 % хлопок, 5 % эластан, 200 г/м<sup>2</sup>

- прилегающий покрой с боковыми швами · стрейчевый материал, сохраняющий форму
- воротник и кайма рукавов с контрастной полоской из ребристого трикотажа 1:1 · контрастные детали

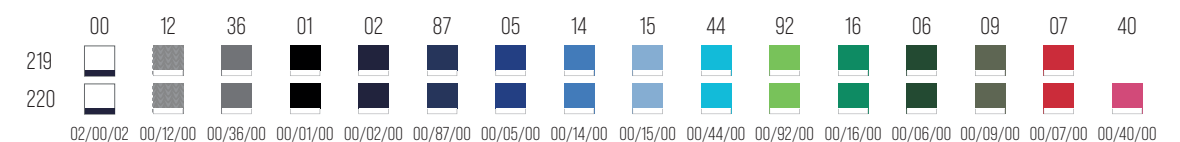


## URBAN 219, 220

Поло мужское · женское  
S-3XL · XS-2XL

Пике, 65 % хлопок, 35 % полиэстер, 200 г/м<sup>2</sup>

- воротник и кайма рукавов с контрастной полоской из ребристого трикотажа 1:1
- мужское: покрой с боковыми швами · женское: слегка приталенный покрой с боковыми швами



220: XS только в цветах 00, 01

\* Состав может отличаться: цвет 12 - 80 % хлопок, 15 % вискоза, 5 % эластан



## PRIME 234, 235

Поло мужское · женское  
S-3XL · XS-2XL

Пике, 100 % органический хлопок GOTS, 200 г/м<sup>2</sup>

· воротник и кайма рукавов из ребристого трикотажа 1:1 · контрастные детали  
мужское: покрой с боковыми швами · женское: слегка приталенный покрой с боковыми швами



Certified by Intertek  
149203



## GRAND 259, 269

Поло мужское · женское  
S-2XL · S-2XL

Single Jersey, 100 % мерсеризованный хлопок, 160 г/м<sup>2</sup>

· воротник с контрастной полоской из ребристого трикотажа 1:1 · контрастные детали · хлопок, улучшенный мерсеризацией  
мужское: покрой с боковыми швами · женское: слегка приталенный покрой с боковыми швами



\* Состав может отличаться: цвет 12: 80 % хлопок, 15 % вискоза, 5 % эластан





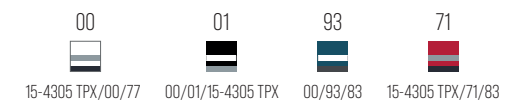
## DRESS UP 271

Платье женское  
S-2XL  
Пике, 100 % хлопок, 215 г/м<sup>2</sup>

- слегка приталенный покрой с боковыми швами
- воротник и кайма рукавов из ребристого трикотажа 1:1
- контрастные детали



271  
S-2XL



## COLLAR UP 256, 257

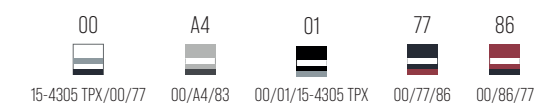
Поло мужское · женское  
S-3XL · S-2XL  
Пике, 100 % хлопок, 215 г/м<sup>2</sup>

- воротник и кайма рукавов из ребристого трикотажа 1:1 · контрастные детали
- мужское: покроем с боковыми швами · женское: слегка приталенный покрой с боковыми швами



256  
S-3XL

257  
S-2XL





## DIAMOND 273, 274

Поло мужское · женское  
S-3XL · S-2XL

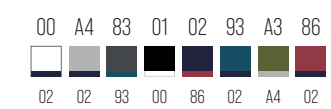
Пике, 100 % хлопок, 215 г/м<sup>2</sup>

- воротник в стиле "бомбер" · жаккардовый воротник и края рукавов с контрастной полоской · контрастные детали
- мужское: покрой с боковыми швами · женское: слегка приталенный покрой с боковыми швами



273  
S-3XL

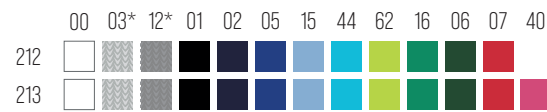
274  
S-2XL



## COTTON 212, 213

Поло мужское · женское  
S-3XL · XS-2XL  
Пике, 100 % хлопок, 170 г/м<sup>2</sup>

- воротник и кайма рукавов из ребристого трикотажа 1:1 · отдельный кармашек для удобного брендинга
- мужское: покрой с разрезами в боковом шве · женское: слегка приталенный покрой с разрезами в боковом шве

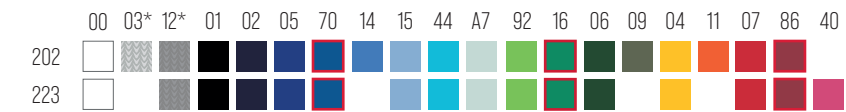


213: XS только в цветах 00, 01

## SINGLE J. 202, 223

Поло мужское · женское  
S-3XL · XS-2XL  
Single Jersey, 100 % хлопок, силиконовая обработка, 180 г/м<sup>2</sup>

- воротник из ребристого трикотажа 1:1
- мужское: покрой с боковыми швами · женское: слегка приталенный покрой с боковыми швами



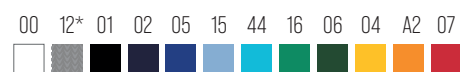
202: 3XL только в цветах 00, 01, 02, 05, 07, 12

223: XS только в цветах 00, 01

## COTTON HEAVY 215, 216

Поло мужское · женское  
S-3XL · S-2XL  
Пике, 100 % хлопок, 220 г/м<sup>2</sup>

- воротник и кайма рукавов из ребристого трикотажа 1:1
- мужское: покрой с разрезами в боковом шве · женское: слегка приталенный покрой с разрезами в боковом шве



\* Состав может отличаться: цвет 03 - 97% хлопок, 3% вискоза; цвет 12 - 85% хлопок, 15% вискоза

## SINGLE J. LS 211

Поло мужское  
S-2XL  
Single Jersey, 100 % хлопок, 180 г/м<sup>2</sup>

- покрой с боковыми швами · воротник и манжеты рукавов из ребристого трикотажа 1:1 · длинные рукава, завершённые манжетой



\* Состав может отличаться: цвет 03 - 97% хлопок, 3% вискоза; цвет 12 - 85% хлопок, 15% вискоза  
Для получения дополнительной информации о сроках поставки новинок обращайтесь в отдел продаж



## РУБАШКИ —

Рубашки – это вневременная классика, которая всегда в моде. Элегантный крой и качественные материалы придадут Вам уверенности и естественного очарования. Они подходят не только для офиса, но и для светских мероприятий. Выберите свою любимую рубашку и наслаждайтесь безграничными возможностями комбинирования нарядов.





## JOURNEY 264, 265

Рубашка мужская · женская  
M-3XL · S-2XL

Микро Твил, 100 % хлопок, легко ухаживать (easy care), 130 г/м<sup>2</sup>

- дизайн от ведущего чешского портного Романа Гумличка · пряжа из экстрадлинных волокон
- простая кокетка и вытачки на задней части · длинные рукава с круглой манжетой на 2 пуговицы
- мужская: зауженный покрой с боковыми швами · укрепленные уголки воротника
- женская: зауженный покрой с боковыми швами · вытачки на талии на передней части



TAILORED



EASY CARE



264  
M-3XL

265  
S-2XL

00 C6 C7





## DYNAMIC 262, 263

Рубашка мужская · женская  
S-2XL · S-2XL

Мужской: Бязь, 60 % хлопок, 40 % полиэстер, приталенный покрой, 105 г/м<sup>2</sup>  
Женский: Бязь, 68 % хлопок, 29 % полиамид, 3 % эластан, 110 г/м<sup>2</sup>

- зауженный покрой с боковыми швами
- мужская: двойная кокетка и вытачки на задней части
- укрепленные уголки воротника · длинные рукава с косой манжетой на 1 пуговицу
- женская: нежный стрейчевый материал · двойная кокетка на задней части
- вытачки на талии и груди · длинные рукава с косой манжетой на 2 пуговицы

  
NEW COLOUR





262  
S-2XL

263  
S-2XL

00 01 02 82  


Для получения дополнительной информации о сроках поставки новинок обращайтесь в отдел продаж.



## STYLE LS 209, 229

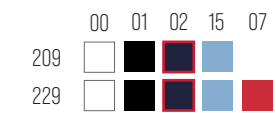
Рубашка мужская · женская  
S-3XL · XS-2XL  
Поплин, 100 % хлопок, 125 г/м<sup>2</sup>

мужская: классический покрой с боковыми швами · двойная кокетка и складки на задней части  
· длинные рукава с круглой манжетой на 1 пуговицу · накладной нагрудный карман  
женская: зауженный покрой с боковыми швами · вытачки на талии и груди · длинные рукава с косой манжетой на 2 пуговицы



209  
S-3XL

229  
XS-2XL



## STYLE 218

Рубашка женская  
S-2XL  
Поплин, 100 % хлопок, 125 г/м<sup>2</sup>

· зауженный покрой с боковыми швами · вытачки на задней части · вытачки на талии и груди  
· 3/4 рукава с ровной высокой манжетой и разрезом



218  
S-2XL



Для получения дополнительной информации о сроках поставки новинок обращайтесь в отдел продаж.



## CHIC 207, 214

Рубашка мужская · женская  
M-3XL · S-2XL  
Поплин, 100 % хлопок, 120 г/м<sup>2</sup>

мужская: классический покрой с боковыми швами · двойная кокетка и складки на задней части  
· накладной нагрудный карман  
женская: простая кокетка и вытачки на задней части · вытачки на талии · рубашечный воротник из двух частей с вырезом



## FLASH 260, 261

Рубашка мужская · женская  
S-2XL · S-2XL  
Мужская: Бязь, 60 % хлопок, 40 % полиэстер, покрой slim fit, 105 г/м<sup>2</sup>  
Женская: Бязь, 68 % хлопок, 29 % полиамид, 3 % эластан, 110 г/м<sup>2</sup>

· зауженный покрой с боковыми швами  
мужская: двойная кокетка и вытачки на задней части · укрепленные уголки воротника  
женская: нежный стрейчевый материал · двойная кокетка на задней части · вытачки на талии и груди







## ТОЛСТОВКИ И ТРЕНИРОВОЧНЫЕ ШТАНЫ

Войдите в мир комфорта и стиля с нашей коллекцией толстовок и спортивных штанов. Выбирайте из широкого ассортимента фасонов, цветов и материалов, чтобы найти подходящий вариант. Отправляетесь ли Вы на занятие спортом или на прогулку по городу, наши изделия обеспечат Вам максимальный комфорт и современный вид.





## CHILL 422

Толстовка Унисекс

XS-4XL

Внутренняя часть махровый френч с начесом, 60 % хлопок, 40 % полиэстер, 280 г/м<sup>2</sup>

- без этикетки - готово для ребрендинга · свободный покрой с боковыми швами · рукава с низким швом
- накладной карман в стиле "кенгуру" · нижняя кайма и манжеты рукавов из ребристого трикотажа 2:2 с 5 % эластана · внутренняя сторона с начёсом

 **NEW PRODUCT**  **LABEL FREE**

  
MALFINI



422  
XS-4XL

00 12\* 01 87 05 06 07  




\* Состав может отличаться - цвет 12 - 75 % хлопок, 25 % полиэстер  
Для получения дополнительной информации о сроках поставки новинок обращайтесь в отдел продаж.



## MOON 420, 421

Толстовка мужская · женская  
S-3XL · XS-2XL

Трехнитка, внутренняя сторона с начёсом, 80 % хлопок, 20 % полиэстер, 280 г/м<sup>2</sup>

- свободный покрой с боковыми швами · рукава с низким швом · прорезные карманы в стиле "кенгуру"
- нижняя кайма и манжеты рукавов из ребристого трикотажа 2:2 с 5 % эластана



420  
S-3XL

421  
XS-2XL



## SNAP 419

Платье женское  
S-2XL

Трехнитка, внутренняя сторона без начёса, 65 % хлопок, 35 % полиэстер, 320 г/м<sup>2</sup>

- слегка приталенный покрой с боковыми швами · длина выше колен
- нижняя кайма и манжеты рукавов из ребристого трикотажа 1:1 с 5 % эластана



419  
S-2XL



Состав может отличаться: \*\*цвет 12 - 75 % хлопок, 25 % вискоза; \*цвет 12 - 85 % хлопок, 15 % вискоза  
Для получения дополнительной информации о сроках поставки новинок обращайтесь в отдел продаж.



## CAPE 413, 414

Толстовка мужская · женская  
S-5XL · XS-2XL

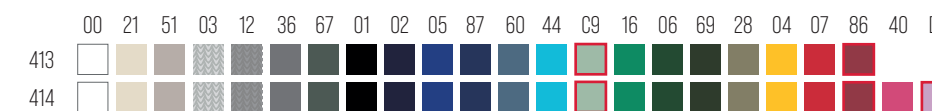
Трехнитка, внутренняя сторона с начёсом, 65 % хлопок, 35 % полиэстер, 320 г/м<sup>2</sup>

· нижняя кайма и манжеты рукавов из ребристого трикотажа 2:2 с 5 % эластана  
мужская: прямой покрой с боковыми швами · женская: слегка приталенный покрой с боковыми швами



413  
S-5XL

414  
XS-2XL



413: 4XL только в цветах 01, 02, 04, 05, 07, 12; 5XL только в цветах 01, 02, 12

414: XS только в цветах 00, 01, 02, 05, 07, 12

## CAPE FREE F13, F14

Толстовка мужская · женская  
S-3XL · S-2XL

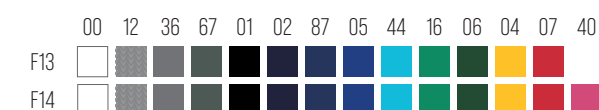
Трехнитка, внутренняя сторона с начёсом, 65 % хлопок, 35 % полиэстер, 320 г/м<sup>2</sup>

· без этикетки - готово для ребрендинга · нижняя кайма и манжеты рукавов из ребристого трикотажа 2:2 с 5 % эластана  
мужская: прямой покрой с боковыми швами · женская: слегка приталенный покрой с боковыми швами



F13  
S-3XL

F14  
S-2XL



Для получения дополнительной информации о сроках поставки новинок обращайтесь в отдел продаж.



### ПЕРЕРАБОТАННЫЙ ПОЛИЭСТЕР

Волокна производятся путем вторичной переработки потребительского пластика (ПЭТ-бутылки, пластиковые пакеты и другие отходы).

## BREAK 840, 841

Толстовка мужская · женская

S-3XL · XS-2XL

Трехнитка, внутренняя сторона без начёса, 80 % хлопок, 20 % переработанный полиэстер, 280 г/м<sup>2</sup>

- переработанный полиэстер · нижняя кайма и манжеты рукавов из ребристого трикотажа 2:2 с 5 % эластана
- мужская: прямой покрой с боковыми швами · женская: слегка приталенный покрой с боковыми швами



840  
S-3XL

841  
XS-2XL



\* Состав может отличаться: цвет 12 - 70 % хлопок, 30 % (GRS) переработанный полиэстер



## TRENDY ZIPPER 410, 411, 412

Толстовка мужская · женская · детская  
S-3XL · XS-2XL · 6 лет/122 см-12 лет/158 см

Трехнитка, внутренняя сторона с начёсом, 65 % хлопок, 35 % полиэстер, 300 г/м<sup>2</sup>

- замок-молния роговой · нижняя кайма и манжеты рукавов из ребристого трикотажа 2:2 с 5 % эластана
- мужская/детская: прямой покрой с боковыми швами · женская: слегка приталенный покрой с боковыми швами



410  
S-3XL

411  
XS-2XL

412  
6 лет/122 см-12 лет/158 см

	00	03	12	36	67	01	02	05	44	62	16	69	06	04	07	40
410	White	Grey	Dark Grey	Black	Dark Blue	Blue	Cyan	Light Green	Green	Red	Dark Green	Yellow	Orange	Red		
411	White	Grey	Dark Grey	Black	Dark Blue	Blue	Cyan	Light Green	Green	Red	Dark Green	Yellow	Orange	Red	Pink	
412			Dark Grey		Black	Dark Blue	Blue	Cyan	Light Green	Green	Red				Red	

411: XS только в цветах 01, 02

Для получения дополнительной информации о сроках поставки новинок обращайтесь в отдел продаж.



## VOYAGE 452, 451

Толстовка мужская · женская  
S-3XL · XS-2XL

Трехнитка, внутренняя сторона без начёса, 100 % хлопок, 320 г/м<sup>2</sup>

- замок-молния металлический · рукава реглан с декоративной строчкой
  - нижняя кайма и манжеты рукавов из ребристого трикотажа 2:2 с 5 % эластана
- мужская: прямой покрой с боковыми швами · женская: слегка приталенный покрой с боковыми швами



## BOMBER 453, 454

Толстовка мужская · женская  
S-3XL · S-2XL

Трехнитка, внутренняя сторона без начёса, 100 % хлопок, 320 г/м<sup>2</sup>

- замок-молния металлический · воротник в стиле "бомбер" из ребристого трикотажа 2:2 с 5 % эластана
  - карманы на разделительных швах с потайной молнией · нижняя кайма и манжеты рукавов из ребристого трикотажа 2:2 с 5 % эластана
- мужская: прямой покрой с боковыми частями · женская: покрой, сформированный боковыми частями



\* Состав может отличаться: цвет 12: 85 % хлопок, 15 % вискоза

## ADVENTURE 407 VIVA 409

Толстовка мужская · женская  
S-3XL · S-2XL

мужская: Трехнитка, внутренняя сторона с начёсом, 65 % хлопок, 35 % полиэстер, 300 г/м<sup>2</sup>  
женская: Трехнитка, внутренняя сторона с начёсом, 97 % хлопок, 3 % полиэстер, 300 г/м<sup>2</sup>

- стойка и боковые части из ребристого трикотажа 2:2 с 5 % эластана
- нижняя кайма, манжеты и кайма карманов из ребристого трикотажа 2:2 с 5 % эластана
- мужская: прямой покрой с боковыми части · замок-молния металлический
- женская: стрейчевый материал, удерживающий форму · покрой, сформированный боковыми частями
- серебрянный спиральный замок-молния



407  
S-3XL

409  
S-2XL



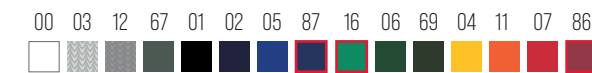
## ESSENTIAL 406

Толстовка мужская · детская  
S-4XL · 4 года/110 см, 12 лет/158 см  
Трехнитка, внутренняя сторона с начёсом, 65 % полиэстер, 35 % хлопок, 300 г/м<sup>2</sup>

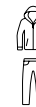
- прямой покрой с боковыми швами · нижняя кайма, манжеты и вырез из ребристого трикотажа 1:1 с 5 % эластана
- внутренняя сторона с начёсом



406  
S-4XL, 4 года/110 см, 12 лет/158 см



мужская: 4XL только в цветах 01, 02, 12  
детская: только в цветах 00, 03, 12, 67, 01, 02, 05, 87, 16, 06, 07, 86



## ZERO P41

Толстовка унисекс  
XS-3XL  
Трехнитка, внутренняя сторона без начёса, 50 % хлопок, 50 % полиэстер, 260 г/м<sup>2</sup>

- прямой покрой с боковыми швами · нижняя кайма, манжеты и вырез из ребристого трикотажа 1:1 с 5 % эластана



P41  
XS-3XL



Для получения дополнительной информации о сроках поставки новинок обращайтесь в отдел продаж.

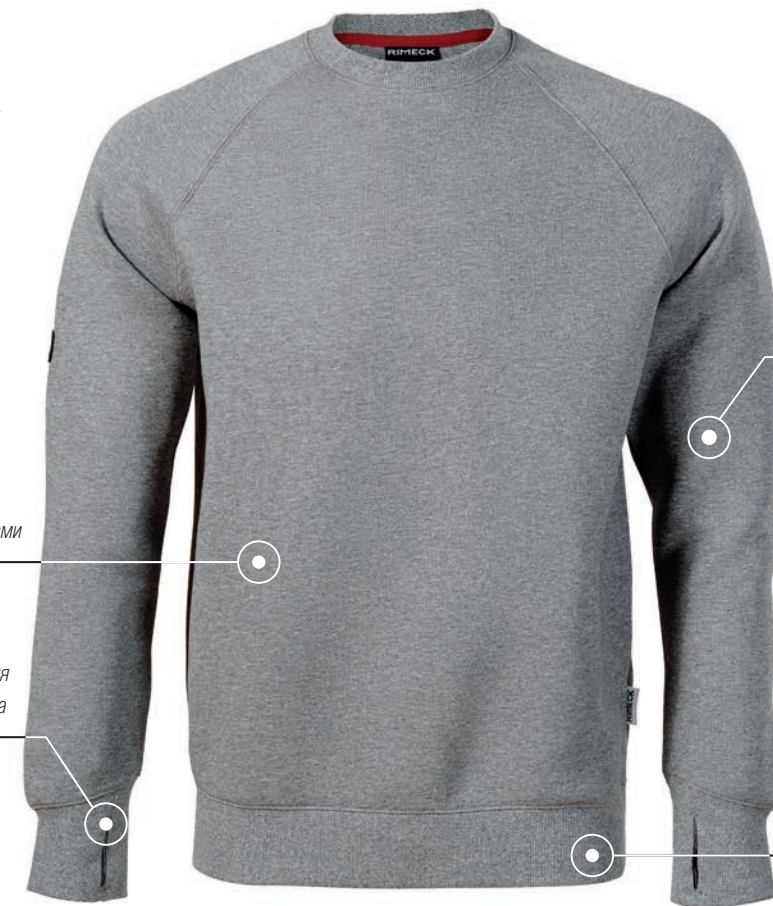




# VERTEX<sup>W42</sup>

Толстовка мужская  
S-4XL

двусторонний интерлок, 80 % хлопок, 20 % полиэстер, 300 г/м<sup>2</sup>



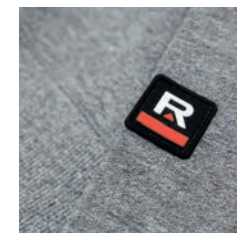
прямой покрой  
с боковыми швами

манжеты  
с отверстием для  
большого пальца

рукава реглан  
с двойной строчкой

нижняя кайма,  
манжеты и вырез  
из ребристого  
трикотажа 2:2  
с 5 % эластана

12 94 01 93 23





## VERTEX HOODIE W43

Толстовка мужская  
S-4XL  
двусторонний интерлок, 80 % хлопок, 20 % полиэстер, 300 г/м<sup>2</sup>

R

прямой покрой  
с боковыми швами

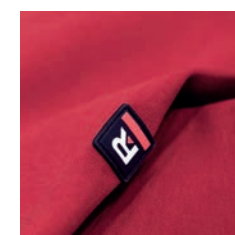
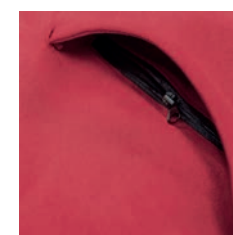
манжеты  
с отверстием для  
большого пальца

рукава реглан  
с двойной строчкой

2 скрытых  
кармана  
на молнии

нижняя кайма,  
манжеты и вырез  
из ребристого  
трикотажа 2:2  
с 5 % эластана

12 94 01 93 23



## DIRECT 417, 418

Стрейчевый флис мужской · женский  
S-3XL · S-2XL

Стрейчевый Флис, 95 % микрополиэстер, 5 % эластан, 240 г/м<sup>2</sup>

- гладкий стрейчевый быстросохнущий материал · идеально для занятий спортом и активного движения
- реверсный спиральный замок-молния · рукава реглан
- мужской: прямой покрой с боковыми части · женский: покрой, сформированный боковыми частями



417  
S-3XL

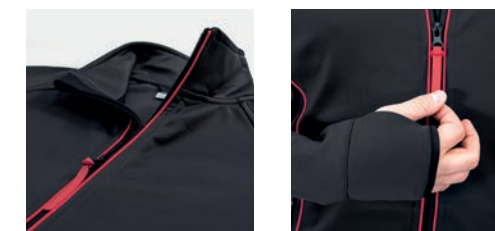
418  
S-2XL



## VERTEX W41

Стрейчевый флис мужской  
S-3XL

Стрейчевый флис, 95 % микрополиэстер, 5 % эластан, 280 г/м<sup>2</sup>



реверсный спиральный замок-молния

манжеты с отверстием для большого пальца



## REST 614, 615

Спортивные штаны мужские · женские  
S-3XL · XS-2XL

Трехнитка, внутренняя сторона без начёса, 80 % хлопок, 20 % полиэстер, 280 г/м<sup>2</sup>

- идеально для занятий спортом и активного движения · слегка суженный крой штанин
- ребристый пояс 2:2 с 5 % эластана, регулируемый шнуром · прорезные карманы в рамку · ребристая кайма 2:2 с 5 % эластана



614  
S-3XL

615  
XS-2XL



\* Состав может отличаться: цвет 12 - 75 % хлопок, 25 % вискоза

## LEISURE 603

Спортивные штаны женские  
S-2XL

Single Jersey, 95 % хлопок, 5 % эластан, 200 г/м<sup>2</sup>

- стрейчевый материал, сохраняющий форму · идеально для занятий спортом и активного движения
- широкий пояс с кантом · прорезные карманы в рамку · нижняя кайма стягивается кантом



603  
S-2XL



## TWO IN ONE 604

Юбка женская  
XS-XL

Single Jersey, 95 % хлопок, 5 % эластан, 200 г/м<sup>2</sup>

- 2 в 1 - юбка и скрытые шорты · стрейчевый материал, сохраняющий форму · идеально для занятий спортом и активного движения
- короткий покрой в форме "А" · широкий пояс с кантом, стягивается шнурком



604  
XS-XL



## BALANCE 610

Леггинсы женские  
XS-3XL

Single Jersey, 95 % хлопок, 5 % эластан, 190 г/м<sup>2</sup>

- стрейчевый материал, сохраняющий форму · идеально для занятий спортом и активного движения
- прилегающий покрой без боковых швов · пояс с кантом



610  
XS-3XL



## COMFY 611

Шорты мужские  
M-3XL

Трехнитка, внутренняя сторона без начёса, 65 % хлопок, 35 % полиэстер, 300 г/м<sup>2</sup>

- идеально для занятий спортом и активного движения · широкий пояс с кантом, стягивается шнурком
- прорезные карманы в боковых швах



611  
M-3XL



\* Состав может отличаться: цвет 12 - 80 % хлопок, 15 % вискоза, 5 % эластан

\* Состав может отличаться: цвет 12 - 80 % хлопок, 15 % вискоза, 5 % эластан



## ФЛИС —

Флис – это современная ткань с выдающимися теплоизоляционными свойствами. Он становится все более популярным среди любителей спорта и активного отдыха. При его производстве часто используются переработанные ПЭТ-бутылки, что положительно влияет на окружающую среду.





### АНТИПИЛЛИНГОВАЯ ОБРАБОТКА

Антипиллинговая обработка минимизирует роспуск ткани, тем самым предотвращая появление катышек на ткани. Этот процесс приводит к фиксации и стабилизации волокон. Таким образом снижается повреждение поверхности ткани при продолжительных нагрузках и трении, продлевая долговечность самого продукта.

## FROSTY 527, 528, 529

Флис мужской · женский · детский

S-4XL · S-3XL · 122 см/6 лет-12 лет/158 см

Флис, 100 % полиэстер, антипиллинговая обработка, 220 г/м

- тёплый материал · спиральный замок-молния с защитой подбородка · карманы со спиральным замком-молнией
- нижняя кайма стягивается эластичным шнурком · контрастные детали · женский: слегка приталенный покрой



527  
S-4XL

528  
S-3XL

529  
122 см/6 лет-12 лет/158 см

	00	24	01	02	05	44	92	07	40
527	□	□	□	□	□	□	□	□	□
528	□	□	□	□	□	□	□	□	□
529			□	□		□		□	
	94	94	94	94	94	94	94	94	94

527: S только в цветах 00, 01





## EXIT 525

Флис безрукавка унисекс  
S-3XL

Флис, 100 % полиэстер, антипиллинговая обработка, 220 г/м<sup>2</sup>

- тёплый материал · спиральный замок-молния с защитой подбородка · карманы со спиральным замком-молнией
- нижняя кайма стягивается эластичным шнурком · контрастные детали



## NEXT 518

Флисовая безрукавка унисексс  
XS-4XL

Флис, 100 % полиэстер, антипиллинговая обработка, 280 г/м<sup>2</sup>

- тёплый материал · спиральный замок-молния
- прорезные карманы со спиральным замком-молнией · нижняя кайма стягивается эластичным шнурком



4XL только в цветах 00, 01, 02, 05, 23

Для получения дополнительной информации о сроках поставки новинок обращайтесь в отдел продаж.





## JACKET 501, 504

Флис мужской · женский  
S-4XL · XS-2XL

Флис, 100 % полиэстер, антипиллинговая обработка, 280 г/м<sup>2</sup>

- тёплый материал · роговой замок-молния · карманы с роговым замком-молнией · нижняя кайма стягивается эластичным шнурком
- кайма рукавов стягивается кантом · женский – слегка приталенный покрой



4XL только в цветах 01, 02, 05, 23, 94



## JACKET HI-Q 506

Флис унисекс  
S-3XL

Флис, 100 % полиэстер, антипиллинговая обработка, дополнительный материал: rip stop с полиуретановым покрытием 210T нейлон, 360 г/м<sup>2</sup>

- очень тёплый материал · плечи покрыты непромокаемой тканью, устойчивой к царапинам · роговой замок-молния
- карманы с роговым замком-молнией · нижняя кайма стягивается резинкой
- кайма рукавов регулируется текстильной застёжкой (“липучкой”)



Для получения дополнительной информации о сроках поставки новинок обращайтесь в отдел продаж.



## EFFECT 530

Флис унисекс  
S-3XL

Флис, 100 % полиэстер, антипиллинговая обработка; дополнительный материал: 100 % полиамид, 360 г/м<sup>2</sup>

- очень тёплый материал · плечи и локти покрыты водостойкой, износостойкой тканью
- роговой замок-молния · карманы с роговым замком-молнией
- рукава с манжетой · нижняя кайма стягивается эластичным шнурком



## CASUAL 550

Софтшелл куртка мужская  
S-3XL

Софтшелл вязанный: 100 % полиэстер, 100 % полиэстер микрофлис  
Софтшелл: 96 % полиэстер, 4 % эластан, 100 % полиэстер, микрофлис, Подкладка: 100 % полиэстер, 350 г/м<sup>2</sup>

- 2-слойный софтшелл · комбинация плетёного и гладкого материала · реверсный спиральный замок-молния
- кайма рукавов регулируется текстильной застёжкой · карманы с реверсным спиральным замком-молнией
- 2 внутренних кармана · контрастные детали





## OUTDOOR —

Softshell - специализированный материал для верхней одежды. Его характерное сочетание характеристик, включая водонепроницаемость, ветроустойчивость, гибкость и воздухопроницаемость, обеспечивает комфорт и свободу передвижения в различных погодных условиях.





## CROSS 555, 556

гибридная куртка мужская · женская  
S-3XL · XS-2XL

Плотняное переплетение: 100 % полиамид, водоотталкивающая отделка,  
наполнение: 100 % полиэстер, Софтшелл: 90 % полиэстер, 10 % эластан,  
водоотталкивающая отделка; офлис: 100 % полиэстер, антипиллинговая обработка,  
Софтшелл: 250 г/м<sup>2</sup>

- сочетание стеганой ткани и softshell · воротник-стойка на застежке-кнопке
  - спиральный замок-молния · боковые карманы на спиральной молнии
  - внутренний нагрудный карман с замком-молнией · подход для брендирования в подкладке задней части
- мужская: прямой покрой с боковыми частями  
женская: покрой, сформированный боковыми частями



555  
S-3XL

556  
XS-2XL





## CROSS 557, 558

Гибридная безрукавка мужская · женская  
S-3XL · XS-2XL

Плотняное переплетение: 100 % полиамид, водоотталкивающая отделка, наполнение: 100 % полиэстер, Софтшелл: 90 % полиэстер, 10 % эластан, водоотталкивающая отделка; офлис: 100 % полиэстер, антипиллинговая обработка, Софтшелл: 250 г/м<sup>2</sup>

- сочетание стеганой ткани и softshell · спиральный замок-молния с защитой подбородка
- боковые карманы на спиральной молнии · внутренний нагрудный карман с замком-молнией
- подход для брендирования в подкладке задней части
- мужская: прямой покрой с боковыми частями
- женская: покрой, сформированный боковыми частями

SOFTSHELL ELASTANE WATER REPELLENT WINDPROOF



557  
S-3XL

558  
XS-2XL

01 02 83 05  
557  
558



## PHANTOM 540, 541

Куртка мужская · женская  
S-3XL · XS-2XL

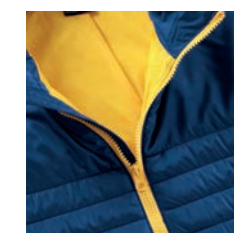
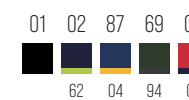
Плотняное переплетение, 100 % полиэстер, водоотталкивающая отделка  
наполнение: 100 % полиэстер

- складывается во внутренний карман · лёгкий тёплый материал, разделённый строчками
  - роговой замок-молния с защитой подборodka
  - карманы с роговым замком-молнией · внутренний карман на липучке
- окантовка эластичной полоской · подход для брендирования в боковом шве подкладки  
мужская: прямой покрой с боковыми частями · женская: прямой покрой с боковыми частями



540  
S-3XL

541  
XS-2XL





## EVEREST 552, 551

Куртка мужская · женская  
S-3XL · XS-2XL

Бязь, микроволокно - 100 % полиамид, наполнение: 100 % полиэстер

- лёгкий тёплый материал, разделённый строчками · реверсный спиральный замок-молния с защитой подбородка
- карманы с реверсным спиральным замком-молнией · подход для брендирования в подкладке задней части
- окантовка эластичной полоской · контрастные детали (кроме цвета 01) · женская: покрой, сформированный боковыми частями



552  
S-3XL

551  
XS-2XL



## EVEREST 553, 554

Безрукавка мужская · женская  
S-3XL · XS-2XL

Бязь, микроволокно - 100 % полиамид, наполнение: 100 % полиэстер

- лёгкий тёплый материал, разделённый строчками · реверсный спиральный замок-молния с защитой подбородка
- карманы с реверсным спиральным замком-молнией · подход для брендирования в подкладке задней части
- окантовка эластичной полоской · контрастные детали (кроме цвета 01) · женская: покрой, сформированный боковыми частями



553  
S-3XL

554  
XS-2XL



## PACIFIC 3 in 1 533, 534

Куртка мужская · женская  
S-3XL · XS-2XL

Верхняя Куртка: полотняное переплетение, 100 % полиэстер, ТПУ белое, ламинирование, водостойкость 8 000 мм, воздухопроницаемость 5 000 г/м<sup>2</sup>/24ч., 130 г/м<sup>2</sup>, Внутренний Флис: 100 % полиэстер, антипиллинговая обработка, 220 г/м<sup>2</sup>



· многоцелевое использование 3 в 1

· Верхняя Куртка:

- водостойкий замок-молния с защитой подбородка · съёмный капюшон с укрепленным козырьком
- капюшон и нижняя кайма стягиваются эластичным шнурком · кайма рукавов регулируется текстильной застёжкой
- прорезные карманы с реверсным спиральным замком-молнией · подклеенные швы · подход для брендирования в боковом шве подкладки · женская: слегка приталенный покрой



533  
S-3XL

534  
XS-2XL

36 01 07

· Внутренний Флис:

- съёмная внутренняя флисовая куртка · роговой замок-молния · прорезные карманы
- нижняя кайма стягивается эластичным шнурком



## VERTEX W55

Зимняя софтшелл куртка мужская  
S-3XL

Софтшелл: 94 % полиэстер, 6 % эластан;  
TPU мембрана; микрофлис: 100 % полиэстер, антипиллинговая обработка;  
подкладка, наполнение: 100 % полиэстер, водостойкость 10 000 мм, воздухопроницаемость 4 000 г/м<sup>2</sup>/24 ч, 320 г/м<sup>2</sup>



съёмный, регулируемый капюшон с подкладкой



молния во всю длину  
с прикрытием подбородка  
и клапаном

накладные нагрудные  
карманы на молнии

карманы на во  
донепроницаемой  
спиральной реверсивной  
молнии

подход для  
брендирования  
в боковом шве  
подкладки

контрастные детали

кайма рукавов  
регулируется  
текстильной  
застёжкой ("липучкой")

3-х слойный утепленный  
софтшелл с мембраной

профилированная и слегка  
удлиненная задняя часть

94 01 23



термоотражающая  
зона на спине



внутренний нагрудный  
карман с замком-молнией



капюшон и нижняя кайма  
стягиваются эластичным  
шнурком





## PERFORMANCE 522, 521

Софтшелл куртка мужская · женская  
S-4XL · XS-3XL

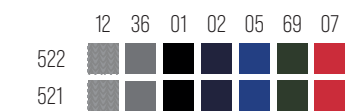
Софтшелл, 94 % полиэстер, 6 % эластан, TPU мембрана, 100 % полиэстер  
микрофлис водостойкость 14 000 мм, воздухопроницаемость 2 000 г/м<sup>2</sup>/24 ч, 300 г/м<sup>2</sup>

- реверсный спиральный замок-молния с защитой подбородка · съёмный капюшон
  - кайма рукавов регулируется текстильной застёжкой
  - нижняя кайма стягивается эластичным шнурком · карманы с реверсным спиральным замком-молнией
  - внутренний нагрудный карман с замком-молнией с подходом для брендирования
- женская: слегка приталенный покрой



522  
S-4XL

521  
XS-3XL



522: 4XL только в цветах 01, 02, 05, 07, 36

521: 3XL только в цветах 01, 02, 07



## NANO 531, 532

Софтшелл куртка мужская · женская  
S-3XL · XS-2XL

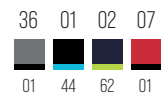
Софтшелл, 100 % полиэстер 75D с отделкой поверхности Nanotex® Resists Spills, TPU мембрана,  
96 % полиэстер, 4 % эластан - перфорированный микрофлис 100 % полиэстер, водостойкость 5 000 мм, воздухопроницаемость 600 г/м<sup>2</sup>/24 ч, 280 г/м<sup>2</sup>

- эффектная текстура софтшелла · спиральный замок-молния с клапаном · капюшон стягивается шнурком
- капюшон и кайма рукавов регулируются текстильной застёжкой · карманы с реверсным спиральным замком-молнией
- контрастные детали · женская: слегка приталенный покрой



531  
S-3XL

532  
XS-2XL



**NANOTEX®**  
RESIST

NANOTEX RESIST

Сертифицированный материал, который был существенно модифицирован нанотехнологиями. Обработка Nanotex® отталкивает воду, продлевает срок службы и сохраняет естественную мягкость и воздухопроницаемость материала. Материал гидрофобен, не впитывает влагу, не промокает, не оставляет мокрых разводов, капли воды стекают с материала не оставляя следов.

## RAINBOW 538, 539

Куртка мужская · женская  
S-3XL · XS-2XL

Плотняное переплетение, 100 % полиэстер, TPU мембрана, BIONIC FINISH® ECO гидрофобная обработка,  
водостойкость 5 000 мм, воздухопроницаемость 3 000 г/м<sup>2</sup>/24 ч, 105 г/м<sup>2</sup>  
Подкладка: Сетка, 100 % полиэстер

- легкая водонепроницаемая ткань с мембраной · водостойкий замок-молния с защитой подборodka · съемный капюшон на шнурке
- кайма рукавов регулируется текстильной застёжкой · боковые карманы с обратной спиральной молнией
- внутренний нагрудный карман на липучке · подклеенные швы · подход для брендирования в боковом шве подкладки
- нижний край стягивается кантом в боковой части · вентиляция на спине · светоотражающие детали
- Мужская: прямой покрой с боковыми частями · Женская: покрой, сформированный боковыми частями



538  
M-3XL

**BIONIC  
FINISH® ECO**  
WATER REPELLENCY

539  
S-2XL



## COOL 515, 514

Софтшелл куртка мужская · женская  
S-3XL · S-2XL

Софтшелл: 100 % полиэстер, TPU мембрана, водостойкость 5 000 мм,  
воздухопроницаемость 2 000 г/м<sup>2</sup>/24 ч, 210 г/м<sup>2</sup>

- реверсный спиральный замок-молния · капюшон и нижняя кайма стягиваются эластичным шнурком
- кайма рукавов регулируется текстильной застёжкой · прорезные карманы с реверсным спиральным замком-молнией
- нагрудный карман с потайным замком-молнией в разделяющем шве
- женская: слегка приталенный покрой



## VISION 517, 516

Софтшелл безрукавка мужская · женская  
S-3XL · XS-2XL

Софтшелл: 94 % полиэстер, 6 % эластан; Флис: 100 % полиэстер, 280 г/м<sup>2</sup>

- спиральный замок-молния с защитой подбородка · нижняя кайма стягивается эластичным шнурком
- потайные карманы с замком-молнией в разделяющем шве
- женская: слегка приталенный покрой



## WINDY 524

Ветровка унисекс  
S-2XL

Плотнятое переплетение, 100 % полиэстер, с напылением ПА

- лёгкий ветрозащитный материал · спиральный замок-молния · потайной капюшон в воротнике
- капюшон и нижняя кайма стягиваются эластичным шнурком · прорезные карманы
- отдельная сумочка с замком-молнией для компактного хранения

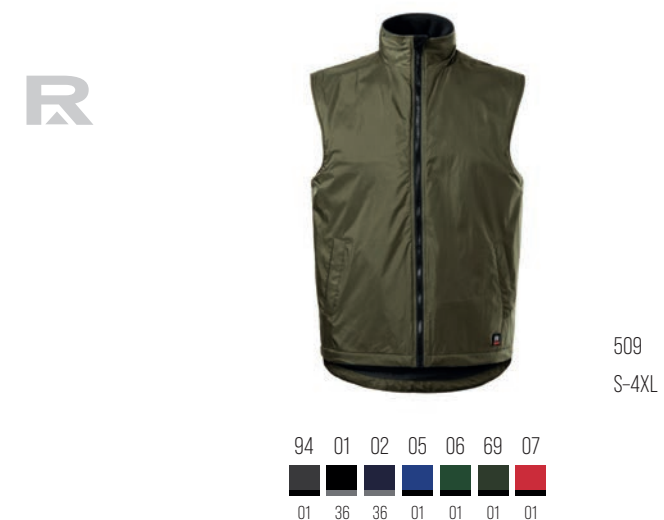


## BODY WARMER 509

Безрукавка унисекс  
S-4XL

внешняя сторона: Rip stop, 100 % полиамид, внутренняя;  
сторона: Флис, 100 % полиэстер, антипиллинговая обработка, 300 г/м<sup>2</sup>

- роговой замок-молния с защитой подбородка · нижняя кайма стягивается эластичным шнурком
- внутренний карман на липучке · подход для брендирования в боковом шве подкладки · контрастные детали





## ACTIVE —

Мы все активны по-разному. Некоторые из нас бегают, другие занимаются йогой, а некоторые отправляются в поход в горы. Однако есть то, что нас объединяет — одежда из быстросохнущих и дышащих материалов.





## FANTASY 124, 140, 147

Футболка мужская · женская · детская  
 S-3XL · XS-2XL · 6 лет/122 см-12 лет/158 см  
 Интерлок Пике, 100 % полиэстер, 150 г/м<sup>2</sup>

- быстросохнущий материал · идеально для занятий спортом и активного движения
- мужская/детская: покрой с боковыми швами · необычно структурированный воротник
- женская: прилегающий покрой с боковыми швами · узкая кайма выреза из верхнего материала



124  
S-3XL

140  
XS-2XL

147  
6 лет/122 см-12 лет/158 см

	00	01	02	05	70	44	95	92	16	69	09	90	04	88	91	07	89	64	
124	□	■	■	■	■	■	■	■	■	■	■	■	■	■	■	■	■	■	■
140	□	■	■	■	■	■	■	■	■	■	■	■	■	■	■	■	■	■	■
147	□	■	■	■	■	■	■	■	■	■	■	■	■	■	■	■	■	■	■

140: XS только в цветах 00, 01

Для получения дополнительной информации о сроках поставки новинок обращайтесь в отдел продаж.

## CHANCE 810, 811

Футболка мужская · женская  
S-3XL · XS-2XL

Интерлок пике, 100 % переработанный микрополиэстер, 140 г/м<sup>2</sup>

- быстросохнущий материал · идеально для занятий спортом и активного движения · плоские плечевые швы
- декоративная прошивка · узкая кайма выреза из верхнего материала
- мужская: покрой с боковыми швами · женская: свободный покрой с боковыми швами



## BREEZE 820

Топ мужской  
S-2XL

Интерлок Пике, 100 % полиэстер, 150 г/м<sup>2</sup>

- быстросохнущий материал · идеально для занятий спортом и активного движения · покрой с боковыми швами
- кайма выреза из верхнего материала · прорезы окантованы верхним материалом



## PIXEL P81

Футболка унисекс  
XS-3XL

Double Face, 100 % полиэстер, 130 г/м<sup>2</sup>

- гладкий быстросохнущий материал · идеально для занятий спортом и активного движения
- покрой с боковыми швами · кайма выреза из ребристого трикотажа 1:1



## VICTORY 217

Поло унисекс  
S-3XL

Интерлок Пике, 100 % полиэстер, 150 г/м<sup>2</sup>

- быстросохнущий материал · идеально для занятий спортом и активного движения
- покрой с боковыми швами · воротник из ребристого трикотажа 1:1



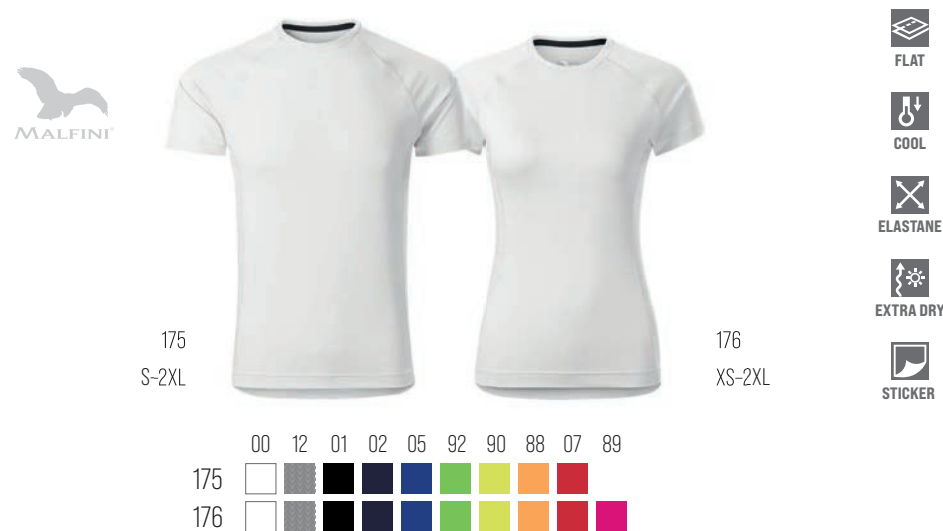
## DESTINY 175, 176

Футболка мужская · женская

S-2XL · XS-2XL

Single Jersey, 95 % микрополиэстер, 5 % эластан, 160 г/м<sup>2</sup>

- гладкий стрейчевый быстросохнущий материал · идеально для занятий спортом и активного движения
- прилегающий покрой формованные боковыми частями · декоративные прошитые плоские швы
- профилированная и слегка удлиненная задняя часть · узкая кайма выреза из верхнего материала · этикетка в форме съёмного стикера



## MILES 612, 613

Шорты мужские · детские

S-3XL · 6 лет/122 см-12 лет/158 см

Интерлок Пике, 100 % микрополиэстер, 150 г/м<sup>2</sup>

- быстросохнущий материал · идеально для занятий спортом и активного движения
- пояс с кантом, стягивается шнурком · маленький внутренний карман · карманы в боковых швах



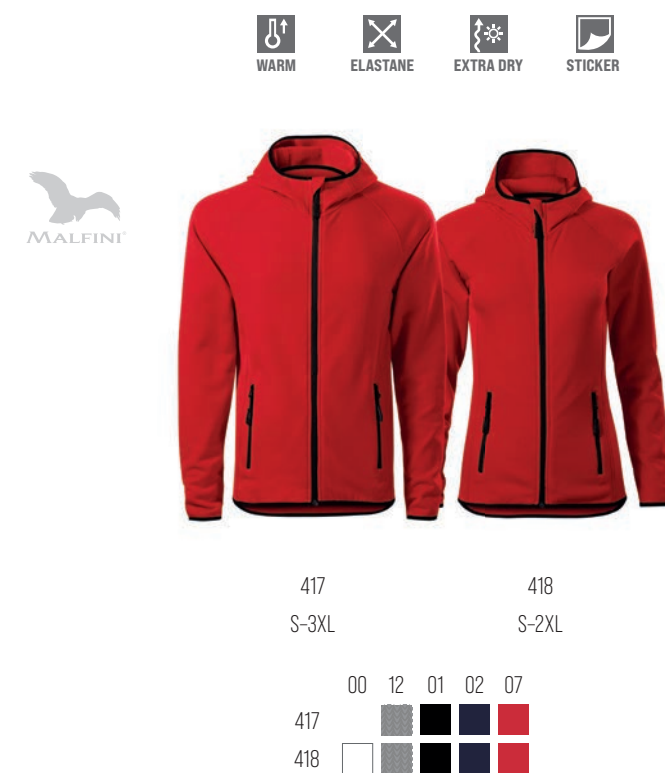
## DIRECT 417, 418

Стрейчевый флис мужской · женский

S-3XL · S-2XL

Стрейчевый Флис, 95 % микрополиэстер, 5 % эластан, 240 г/м<sup>2</sup>

- гладкий стрейчевый быстросохнущий материал · идеально для занятий спортом и активного движения
- реверсный спиральный замок-молния · рукава реглан
- мужской: прямой покрой с боковыми части · женский: покрой, сформированный боковыми частями





## АКСЕССУАРЫ —

В нашем ассортименте есть одежда, а также качественные и практичные аксессуары, которые сделают Вашу повседневную жизнь проще.







## BEANIE 315

Шапка унисекс  
Рибристый трикотаж, 100% полиакрил, 66

- 2-слойный рибристый трикотаж 1:1
- тёплый материал
- Формирована шитьем
- загнутый нижний край шириной 7 см



315



## RAP 5P 301

Кепка унисекс  
регулируемая  
Саржа, 100 % хлопок, 340 г/м<sup>2</sup>

- простроченный плоский козырёк · обшитые вентиляционные отверстия · лента для защиты от пота
- размер регулируется пластмассовыми кнопками · укреплённый передний клинок



301



Для получения дополнительной информации о сроках поставки новинок обращайтесь в отдел продаж.



## 5P 307

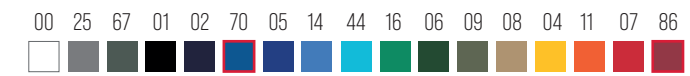
Кепка унисекс  
регулируемая

Саржа шлифованная, 100 % хлопок, 340 г/м<sup>2</sup>

- укреплённый передний клинок · простроченный, слегка выгнутый козырёк
- обшитые вентиляционные отверстия · лента для защиты от пота · размер регулируется латунной клипсой



307



## 6P 305

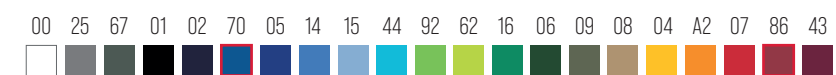
Кепка унисекс  
регулируемая

Саржа шлифованная, 100 % хлопок, 340 г/м<sup>2</sup>

- укрепленные 2 передних клинка · простроченный, слегка выгнутый козырёк
- обшитые вентиляционные отверстия · лента для защиты от пота · размер регулируется латунной клипсой



305



Для получения дополнительной информации о сроках поставки новинок обращайтесь в отдел продаж.

## SUNSHINE P31

Кепка унисекс  
регулируемая

Саржа чесаная, 100 % хлопок, 155 г/м<sup>2</sup>

- укрепленные 2 передних клинка · простроченный, слегка выгнутый козырёк
- обшитые вентиляционные отверстия · лента для защиты от пота
- размер регулируется текстильной застёжкой



P



P31



## 6P KIDS 303

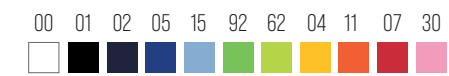
Кепка детская  
регулируемая

Саржа чесаная, 100 % хлопок, 340 г/м<sup>2</sup>

- укрепленные 2 передних клинка · простроченный, слегка выгнутый козырёк
- обшитые вентиляционные отверстия · лента для защиты от пота · размер регулируется текстильной застёжкой



303



## SANDWICH 6P 306

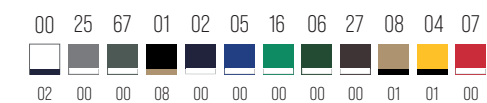
Кепка унисекс  
регулируемая

Саржа шлифованная, 100 % хлопок, 340 г/м<sup>2</sup>

- укрепленные 2 передних клинка · простроченный, слегка выгнутый козырёк с контрастной полоской
- обшитые вентиляционные отверстия · лента для защиты от пота · размер регулируется латунной клипсой



306





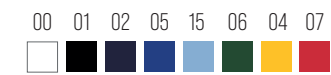
## CLASSIC 304

Шляпка унисекс  
уни · обхват 61 см  
Саржа чесаная, 100 % хлопок, 260 г/м<sup>2</sup>

· обшитые вентиляционные отверстия · лента для защиты от пота · окантованные внутренние швы



304



## TWISTER 328

Шарф унисекс/детский  
уни · 50 × 26 см  
Single Jersey, 100 % полиэстер, 135 г/м<sup>2</sup>

· тубулярный покрой · быстросохнущий материал



328





## CARRY 901

Сумка для покупок унисекс  
уни · размеры сумки 42 x 38 см  
Бязь, 100 % хлопок, 280 г/м<sup>2</sup>

· покрой с боковыми частями · перекрестные строчки для более высокой прочности · ручки 70 x 2,5 см



901



## SHOPPER 921

Сумка для покупок унисекс  
уни · размеры сумки 45 x 40 см  
Бязь, 100 % хлопок, 195 г/м<sup>2</sup>

· перекрестные строчки для более высокой прочности · ручки 70 x 2,5 см



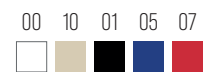
921



## HANDY 900

Сумка для покупок унисекс  
уни · размеры сумки 42 x 38 см  
Бязь, 100 % хлопок, 90 г/м<sup>2</sup>

- перекрестные строчки для более высокой прочности · ручки 60 x 2,5 см



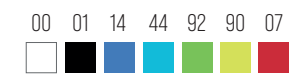
00 10 01 05 07



## ENERGY 912

Рюкзак унисекс/детский  
уни · размеры рюкзака 45 x 34 см  
Оксфорд, 100 % полиэстер, 70 - 80 г/м<sup>2</sup>

- 2 полиэстеровых шнурка в цвете 01 · светоотражающие детали на нижних углах · внутренний карман с замком-молнией 20 x 23 см



00 01 14 44 92 90 07



## EASYGO 922

Рюкзак унисекс/детский  
уни · размеры рюкзака 47 x 37 см  
Бязь, 100 % хлопок, 195 г/м<sup>2</sup>

- 2 хлопковых шнурка в цвете верхнего материала · нижние углы укреплены двойным материалом и металлическими кружками
- внутренний карман с замком-молнией 20 x 23 см



00 10 01 05 07



## ORGANIC TOWEL 916, 917, 918

Полотенце для рук · Полотенце · Банное полотенце

30 × 50 см, бордюры: 3,5 см, 1,5 см · 50 × 100 см, бордюры: 3,5 см, 1,5 см · 70 × 140 см, бордюры: 3,5 см, 1,5 см  
Фроте, 100 % органический хлопок GOTS, 450 г/м<sup>2</sup>

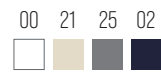
- сертифицированный органический хлопок · тканое фротте высшей плотности · декоративный двойной бордюры
- мягкий и очень легко впитывающий материал · этикетку можно использовать как петлю для вешалки
- подарочный предмет, подходящий для вышивки



916

917

918



Certified by Intertek  
149203

## TOWEL 450 903, 905

Полотенце · Банное полотенце

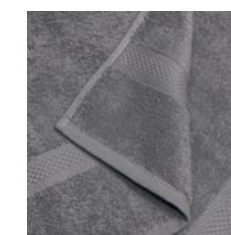
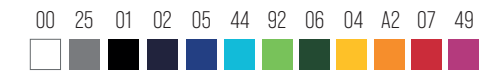
50 × 100 см, бордюры: 3,5 см · 70 × 140 см, бордюры: 3,5 см  
Фроте, 100 % хлопок, 450 г/м<sup>2</sup>

- хлопковое тканое фротте высшей плотности · декоративный бордюры на обеих сторонах
- мягкий и легко впитывающий материал · этикетку можно использовать как петлю для вешалки
- подарочный предмет, подходящий для вышивки



903

905





## БАМБУКОВОЕ ВОЛОКНО

Волокно из бамбука на основе регенерированной целлюлозы. Обладает терморегулирующим, антибактериальным, противогрибковым действием и антистатическими свойствами. Впитывающая способность в 3 раза выше, чем у хлопка, материал устойчив к частой стирке и долго сохраняет свои свойства. Мы не рекомендуем использовать кондиционер для белья, чтобы не понижать впитывающую способность материала.

## BAMBOO TOWEL <sup>951</sup> BAMBOO BATH TOWEL <sup>952</sup>

Полотенце · Банное полотенце  
50 x 100 см · 70 x 140 см · бордюр: 7,5 см  
Фроте, 70 % вискоза (бамбук), 30 % хлопок, 450 г/м<sup>2</sup>

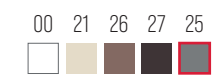
- бамбуковое тканое фроте высшей плотности
- декоративный бордюр из сатиновой пряжи
- мягкий и очень легко впитывающий материал
- этикетку можно использовать как петлю для вешалки
- люксовый подарочный предмет, подходящий для вышивки



951



952







**RIMECK®**

**WORKWEAR MADE REAL**

Бренд RIMECK® эффективно сочетает строгие требования к спецодежде с последними тенденциями моды. Наша продукция не только великолепно выглядит, но и выдерживает суровые условия повседневного ношения. Каждое изделие должно соответствовать четырем важнейшим критериям: яркий дизайн, тщательное мастерство, материалы высочайшего качества и особое внимание к вашей безопасности. Будьте уверены, мы привержены этому принципу.



## VERTEX

LUXURY COLLECTION BY RIMECK®

Коллекция VERTEX сочетает в себе технологически продвинутое волокно, комфорт и внешний вид. Таким образом, рабочая одежда может быть очень прочной и в то же время эластичной и стильной!



### СЕРТИФИКАЦИЯ - W07

EN ISO 13688:2013/A:2021 – Одежда защитная - Общие технические требования – этот международный стандарт устанавливает общие требования к изготовлению защитной одежды с точки зрения эргономики, безопасности, маркировки размеров, износа материала, маркировки защитной одежды и информации, предоставленной производителем к защитной одежде.

Норма EN 14404:2004+A1:2010 – Средства индивидуальной защиты - Наколенники для работы на коленях - Стандарт устанавливает требования к защите колен при работе на коленях, где существует риск травмы из-за механических воздействий на поверхность. Протекторы должны быть безвредными для здоровья и безопасными для пользователей.



#### ВОДОНЕПРОНИЦАЕМАЯ ОТДЕЛКА (W55, W56)

Водонепроницаемая мембрана ТПУ очень хорошо противостоит проникновению влаги и в то же время сохраняет гибкость всего материала. Водяной столб 10 000 мм.



#### ДЫШАЩИЙ МАТЕРИАЛ (W55, W56)

Трехслойный материал помогает регулировать водяной пар, надежно отводит его от тела и создает ощущение комфорта. Воздухопроницаемость 4000 г/м<sup>2</sup>/24 часа.



#### ТЕРМООТРАЖАЮЩАЯ ЗОНА (W55, W56)

Термоотражающая зона на спине куртки.



#### ОБРАБОТКА ОТ ЗАГРЯЗНЕНИЙ (W07)

Способность наружного материала отталкивать жидкость, грязь и жирную грязь.



#### CORDURA (W07)

Благодаря использованию материала CORDURA® брюки стали еще более устойчивыми, особенно к износу.



## VERTEX W55

Зимняя софтшелл куртка мужская  
S-3XL

Софтшелл: 94 % полиэстер, 6 % эластан;

TPU мембрана; микрофлис: 100 % полиэстер, антипиллинговая обработка;  
подкладка, наполнение: 100 % полиэстер, водостойкость 10 000 мм, воздухопроницаемость 4 000 г/м<sup>2</sup>/24 ч, 320 г/м<sup>2</sup>



ELASTANE



ANTIPELLING



SOFTSHELL



WINDPROOF



WATERPROOF



BREATHABLE



WASH



94 01 23



термоотражающая зона на спине



внутренний нагрудный карман с замком-молнией



капюшон и нижняя кайма стягиваются эластичным шнурком



## VERTEX W07

Рабочие штаны мужские  
44-62; удлиненные - 48-58  
Oxford, 66 % полиамид, 34 % хлопок, грязеотталкивающее покрытие  
310 г/м<sup>2</sup>, 210 г/м<sup>2</sup> CORDURA® 100 % полиамид



грязеотталкивающее  
покрытие

очень прочный материал  
CORDURA® в цвете 01

EN ISO 13688/A1  
EN 14404 + A1  
(type 2, only with A99)



эластичный пояс

петля для молотка

панель в области паха  
с содержанием 6 % эластана

контрастные детали

вентиляция с обратной  
стороны колена

возможно удлинение штанин

94 01



**SHIELD<sup>A99</sup>**  
Наколенники можно найти  
на странице 225



карманы для  
наколенников



10 многофункциональных  
карманов



# VERTEX<sup>W41</sup>

Стрейчевый флис мужской  
S-3XL

Стрейчевый флис, 95 % микрополиэстер, 5 % эластан, 280 г/м<sup>2</sup>



WARM



ELASTANE



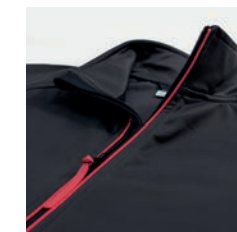
EXTRA DRY



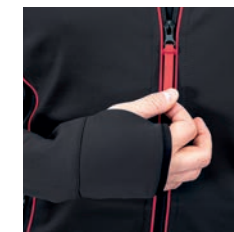
WASH



94 01 93 23



реверсный спиральный замок-молния



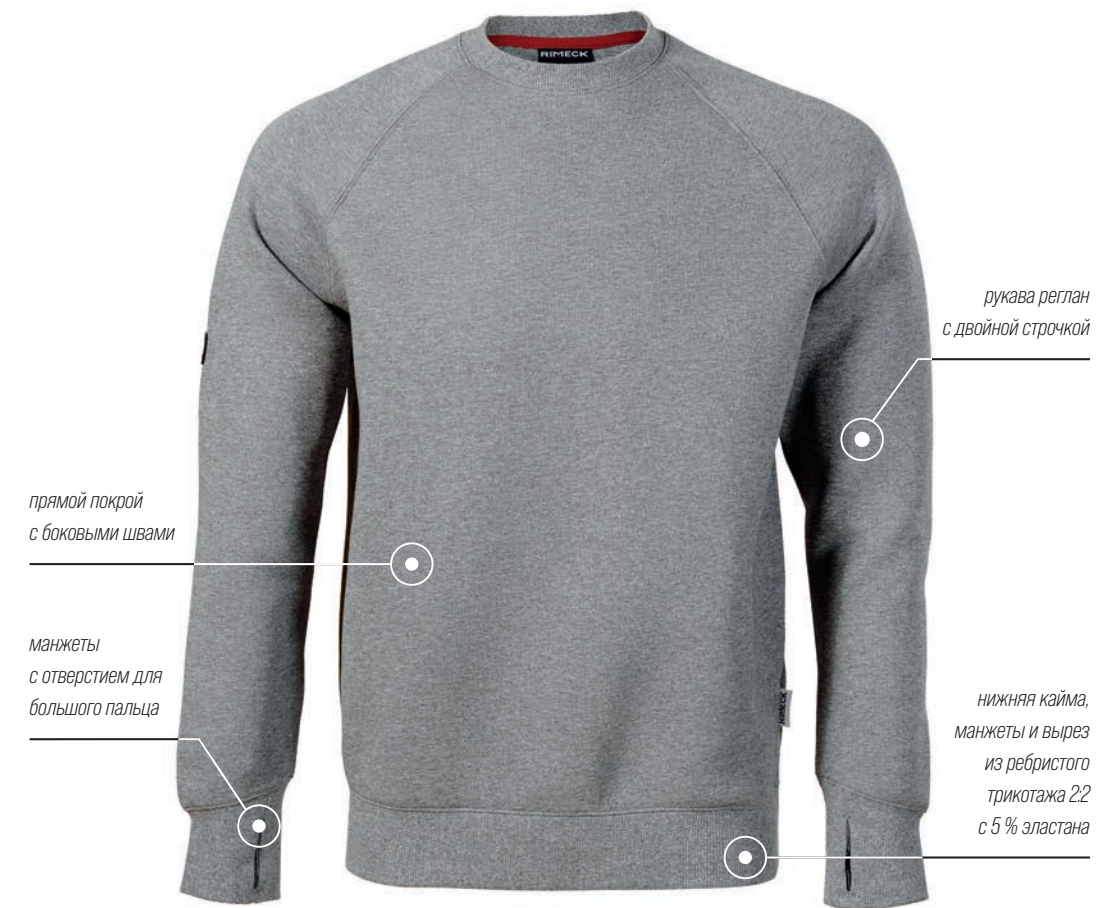
манжеты с отверстием для большого пальца



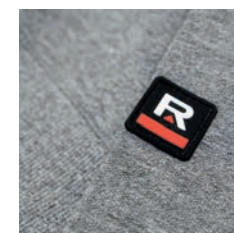
## VERTEX<sup>W42</sup>

Толстовка мужская  
S-4XL

двусторонний интерлок, 80 % хлопок, 20 % полиэстер, 300 г/м<sup>2</sup>



12 94 01 93 23



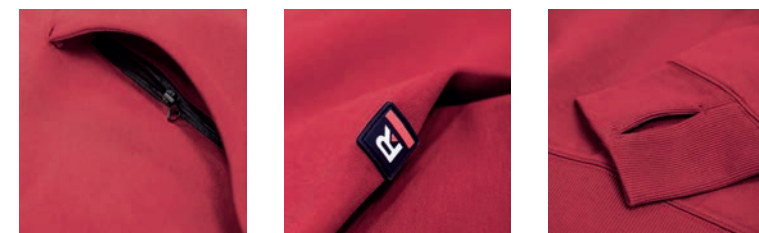


## VERTEX HOODIE W43

Толстовка мужская  
S-4XL  
двусторонний интерлок, 80 % хлопок, 20 % полиэстер, 300 г/м<sup>2</sup>



12 94 01 93 23





## WOODY WO2

Рабочий комбинезон мужской  
44/46, 48/50, 52/54, 56/58, 60/62  
Саржевое плетение, 100 % хлопок, 270 г/м<sup>2</sup>

- резинка на задней части пояса · 8 многофункциональных карманов
- двойная прострочка для более высокой прочности · светоотражающие детали

60  
WASH

регулируемые лямки  
с эластичной вставкой

застежка на пуговицах  
в боковой части

многофункциональные  
карманы для мобильного,  
карандашей, метра,  
личных вещей

петля для молотка

удвоенный материал  
в области колен  
и сидалища



WO2  
44/46, 48/50, 52/54, 56/58, 60/62

94 02  
■ ■



## WOODY W51, W01

Рабочая куртка мужская · Рабочие штаны  
44/46, 48/50, 52/54, 56/58, 60/62  
Саржевое плетение, 100 % хлопок, 270 г/м<sup>2</sup>

- Рабочая куртка: роговой замок-молния с клапаном · складка на задней части
- 8 многофункциональных карманов · манжеты рукавов из ребристого трикотажа с 3 % эластана
  - нижний край стягивается кантом в боковой части · двойная прострочка для более высокой прочности · светоотражающие детали
- Рабочие штаны: кант в боковой части пояса · 7 многофункциональных карманов
- пластмассовая "D" петля и карабин для ключей и карточки · двойная прострочка для более высокой прочности
  - светоотражающие детали



петелька для вешалки

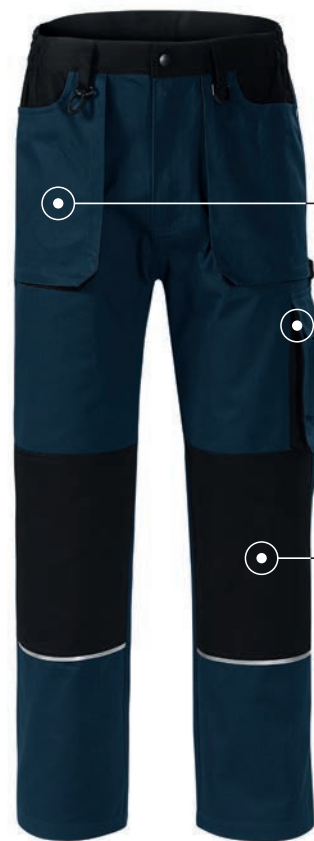
воротник и лацкан на кнопках

закрывающиеся многофункциональные карманы для мобильного, карандашей, личных вещей

W51

44/46, 48/50, 52/54, 56/58, 60/62

94 02



многофункциональные карманы для мобильного, карандашей, метра, личных вещей

петля для молотка

удвоенный материал в области колен и сидалища

W01

44/46, 48/50, 52/54, 56/58, 60/62

## WOODY W52, W05

Безрукавка мужская · Шорты  
44/46, 48/50, 52/54, 56/58, 60/62  
Саржевое плетение, 100 % хлопок, 270 г/м<sup>2</sup>

- безрукавка: роговой замок-молния с клапаном · складка на задней части · 8 многофункциональных карманов · нижний край · стягивается кантом в боковой части · двойная прострочка для более высокой прочности · светоотражающие детали
- шорты: кант в боковой части пояса · 7 многофункциональных карманов
- двойная прострочка для более высокой прочности · светоотражающие детали



петелька для вешалки

воротник и лацкан на кнопках

закрывающиеся многофункциональные карманы для мобильного, карандашей, личных вещей

W52

44/46, 48/50, 52/54, 56/58, 60/62

94 02



многофункциональные карманы для мобильного, карандашей, метра, личных вещей

петля для молотка

удвоенный материал в области сидалища

W05

44/46, 48/50, 52/54, 56/58, 60/62

## RESIST R01, R02

Футболка мужская · женская  
S-4XL · S-3XL

Single Jersey, 100 % хлопок с предварительной усадкой, 160 г/м<sup>2</sup>

- хлопок с предварительной усадкой, стойкий к высокой температуре · вырез окантован ребристым трикотажем 1:1
- мужская: покрой с боковыми швами
- женская: слегка приталенный покрой с боковыми швами

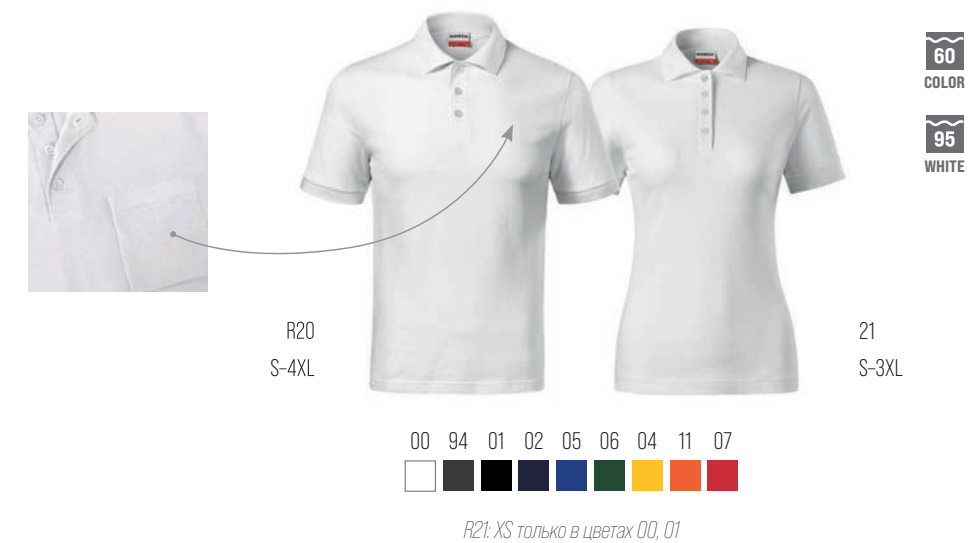


## RESIST HEAVY POLO R20, R21

Поло мужское · женское  
S-4XL · XS-3XL

Пике, 100 % хлопок с предварительной усадкой, 200 г/м<sup>2</sup>

- хлопок с предварительной усадкой, стойкий к высокой температуре · воротник и кайма рукавов из ребристого трикотажа 1:1
- отдельный кармашек для удобного брендинга
- мужское: покрой с разрезами в боковом шве · женское: слегка приталенный покрой с разрезами в боковом шве



## RESIST HEAVY R03, R04

Футболка мужская · женская  
S-4XL · S-3XL

Single Jersey, 100 % хлопок с предварительной усадкой, 200 г/м<sup>2</sup>

- хлопок с предварительной усадкой, стойкий к высокой температуре · вырез окантован ребристым трикотажем 1:1
- мужская – покрой с боковыми швами · женская – слегка приталенный покрой с боковыми швами



## RESIST LS R05

Лонгслив унисекс  
S-3XL

Single Jersey, 100 % хлопок с предварительной усадкой, 160 г/м<sup>2</sup>

- хлопок с предварительной усадкой, стойкий к высокой температуре · покрой с боковыми швами
- вырез окантован ребристым трикотажем 1:1 · манжета из ребристого трикотажа 1:1





## COLORMIX 109

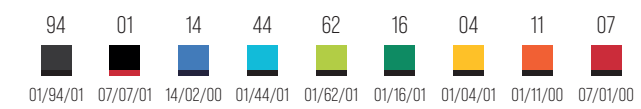
Футболка унисекс  
S-4XL

Single Jersey, 100 % хлопок, 200 г/м<sup>2</sup>

- покрой с боковыми швами
- кайма выреза из ребристого трикотажа 1:1 с 5 % эластана



109  
S-4XL



## STREET LS 130

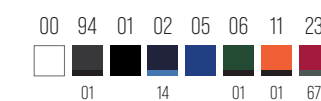
Лонгслив унисекс  
S-4XL

Single Jersey, 100 % хлопок, 180 г/м<sup>2</sup>

- покрой с боковыми швами
- узкая кайма выреза из ребристого трикотажа 1:1 с 5 % эластана
- манжета из ребристого трикотажа 1:1 с 5 % эластана



130  
S-4XL



## BASE R06

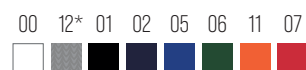
Футболка унисекс  
S-6XL

Single Jersey, 100 % хлопок, 160 г/м<sup>2</sup>

· Износостойкие, идеально подходят для рабочей среды · тубулярный крой · кайма выреза из ребристого трикотажа 1:1



R06  
S-6XL



6XL только в цветах 00, 01

## RECALL R07

Футболка унисекс  
S-6XL

Single Jersey, 100 % хлопок, 200 г/м<sup>2</sup>

· Износостойкие, идеально подходят для рабочей среды · тубулярный крой · кайма выреза из ребристого трикотажа 1:1 с 5 % эластана



R07  
S-6XL



6XL только в цветах 00, 01

\* Состав может отличаться: цвет 12 - 85 % хлопок, 15 % вискоза

## RESERVE R22, R23

Поло мужское · женское  
S-3XL · XS-2XL

Пике, 65% хлопок, 35% полиэстер, 200 г/м<sup>2</sup>

· Износостойкие, идеально подходят для рабочей среды  
· воротник и кайма рукавов с двойной рельефной полоской из ребристого трикотажа 1:1  
мужское: крой с боковыми швами · женское: слегка приталенный крой с боковыми швами



R22  
S-3XL

R23  
XS-2XL



R23: XS только в цвете 00

\* Состав может отличаться: цвет 12 - 85 % хлопок, 15 % вискоза

## JACKET 501, 504

Флис мужской · женский  
S-4XL · XS-2XL

Флис, 100 % полиэстер, антипиллинговая обработка, 280 г/м<sup>2</sup>

- тёплый материал · роговой замок-молния · карманы с роговым замком-молнией · нижняя кайма стягивается эластичным шнурком
- кайма рукавов стягивается кантом · женский: слегка приталенный покрой



4XL только в цветах 01, 02, 05, 23, 94

## EFFECT 530

Флис унисекс  
S-3XL

Флис, 100 % полиэстер, антипиллинговая обработка; дополнительный материал: 100 % полиамид, 360 г/м<sup>2</sup>

- очень тёплый материал · плечи и локти покрыты водостойкой, износостойкой тканью
- роговой замок-молния · карманы с роговым замком-молнией
- рукава с манжетой · нижняя кайма стягивается эластичным шнурком



## JACKET HI-Q 506

Флис унисекс  
S-3XL

Флис, 100 % полиэстер, антипиллинговая обработка, дополнительный материал: rip stop с полиуретановым чехлом 210T нейлон, 360 г/м<sup>2</sup>

- очень тёплый материал · плечи покрыты непромокаемой тканью, устойчивой к царапинам · роговой замок-молния
- карманы с роговым замком-молнией · нижняя кайма стягивается резинкой
- кайма рукавов регулируется текстильной застёжкой ("липучкой")



Для получения дополнительной информации о сроках поставки новинок обращайтесь в отдел продаж.

## CASUAL 550

Софтшелл куртка мужская  
S-3XL

Софтшелл вязанный: 100 % полиэстер, 100 % полиэстер микрофлис  
Софтшелл: 96 % полиэстер, 4 % эластан, 100 % полиэстер, микрофлис, Подкладка: 100 % полиэстер, 350 г/м<sup>2</sup>

- 2-слойный софтшелл · комбинация плетёного и гладкого материала · реверсный спиральный замок-молния
- кайма рукавов регулируется текстильной застёжкой · карманы с реверсным спиральным замком-молнией
- 2 внутренних кармана · контрастные детали





## RIP STOP

Крайне плотное и повторяющееся переплетение. В гладкую поверхность вплетены более толстые основные и утковые нити с отступами в 5-8 мм. Поверхность ткани получает эффект сетчатой структуры. Эта сетка значительно повышает сопротивление ткани к разрывам.

## NEXT 518

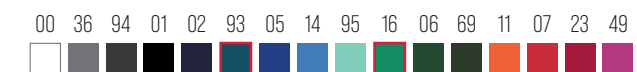
Флисовая безрукавка унисекс  
XS-4XL

Флис, 100 % полиэстер, антипиллинговая обработка, 280 г/м<sup>2</sup>

- тёплый материал · спиральный замок-молния
- прорезные карманы со спиральным замком-молнией · нижняя кайма стягивается эластичным шнурком



518  
XS-4XL



4XL только в цветах 00, 01, 02, 05, 23

## BODY WARMER 509

Безрукавка унисекс  
S-4XL

внешняя сторона: Rip stop, 100 % полиамид, внутренняя;  
сторона: Флис, 100 % полиэстер, антипиллинговая обработка, 300 г/м<sup>2</sup>

- роговой замок-молния с защитой подбородка · нижняя кайма стягивается эластичным шнурком
- внутренний карман на липучке · подход для брендирования в боковом шве подкладки · контрастные детали



509  
S-4XL



Для получения дополнительной информации о сроках поставки новинок обращайтесь в отдел продаж.



## СЕГМЕНТНЫЕ ПОЛОСЫ

Световозвращающие сегментные полосы для улучшения видимости при плохом освещении и ночных условиях. Они разработаны специально для использования на защитной одежде, требующей гибкости и мобильности. Сегменты наносятся путем теплопередачи и обладают высокой стойкостью к многократной стирке.

## HV DROP 5V3

Софтшелл куртка унисекс  
M-4XL

Софтшелл: 100 % полиэстер; дышащая мембрана; 100 % полиэстер - микрофлис  
водостойкость 14 000 мм, воздухопроницаемость 2 000 г/м<sup>2</sup>/24 ч, 300 г/м<sup>2</sup>

- одежда повышенной видимости в двухцветном дизайне · водостойкий, дышащий, флуоресцентный материал
- сегментные светоотражающие полосы · задняя часть с хомутом
- реверсный спиральный замок-молния с защитой подбородка · кайма рукавов регулируется текстильной застёжкой
- прорезные карманы с реверсным спиральным замком-молнией
- внутренний нагрудный карман с замком-молнией с подходом для брендирования
- нижняя кайма стягивается эластичным шнурком · петля для вешалки



5V3  
M-4XL

97 98

 EN ISO 20471  
EN ISO 13688



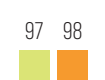


# HV GUARD 4 IN 1<sup>5V2</sup>

Куртка унисекс  
M-4XL

Верхняя куртка: Оксфорд, 100% полиэстер с ПУ обработкой, световозвращающие полосы 3М, 210 г/м<sup>2</sup>  
Нижняя флис: Флис, 100 % полиэстер, световозвращающие полосы 3М, антипиллинговая обработка с обеих сторон, 280 г/м<sup>2</sup>

· одежда с высоким уровнем видимости · многофункциональное использование 4 в 1 в двухцветном оформлении



5V2  
M-4XL

### Верхняя куртка:

- водостойкий, дышащий, флуоресцентный материал · роговой замок-молния с клапаном
- съёмный капюшон с укрепленным козырьком, потайной карман для капюшона в воротнике
  - капюшон и нижняя кайма стягиваются эластичным шнурком
- съёмные рукава · кайма рукавов стягивается кантом, регулируется текстильной застёжкой
- многофункциональных карманов · подклеенные швы · подход для брендирования в подкладке задней части



EN 343+A1, EN ISO 20471, EN ISO 13688

### Внутренний флис:

- съёмная внутренняя флисовая куртка · тёплый флуоресцентный материал
- роговой замок-молния · карманы с роговым замком-молнией
- окантовка эластичной полоской



EN ISO 20471, EN ISO 13688



## HV ESSENTIAL 4V6

Толстовка унисекс  
M-3XL

Трехнитка, внутренняя сторона с начёсом, 100 % полиэстер, светоотражающие детали 3М, 300 г/м<sup>2</sup>

- одежда с высоким уровнем видимости · прямой покрой с боковыми швами
- нижняя кайма, манжеты и вырез из ребристого трикотажа 1:1 с 1% эластана



4V6  
M-3XL

97 98



## HV DRY 1V8

Футболка унисекс  
S-3XL

Вязанная сетка, 100 % полиэстер, сегментные светоотражающие полосы, 150 г/м<sup>2</sup>

- быстросохнущий флуоресцентный материал · сегментные светоотражающие полосы
- покрой с боковыми швами · кайма выреза из ребристого трикотажа 1:1



1V8  
S-3XL

97 98



## HV FLEECE JACKET 5V1

Флис унисекс  
M-3XL

Флис, 100 % полиэстер, антипиллинговая обработка, светоотражающие детали 3М, 280 г/м<sup>2</sup>

- одежда с высоким уровнем видимости · тёплый флуоресцентный материал · роговой замок-молния в цвете 01
- прорезные карманы с роговым замком-молнией · нижняя кайма стягивается эластичным шнурком
- кайма рукавов стягивается кантом



5V1  
M-3XL

97 98



## HV PROTECT 1V9

Футболка унисекс  
S-3XL

Интерлок пике, 55 % хлопок, 45 % полиэстер, светоотражающие детали 3М, 175 г/м<sup>2</sup>

- внешняя сторона - флуоресцентный полиэстер · внутренняя сторона хлопковая
- покрой с боковыми швами · кайма выреза из ребристого трикотажа 1:1



1V9  
S-3XL

97 98



## HV RUNWAY 2V9

Поло унисекс  
S-3XL

Интерлок пике, 55 % хлопок, 45 % полиэстер, светоотражающие детали 3М, 175 г/м<sup>2</sup>

- одежда с высоким уровнем видимости · внешняя сторона - флуоресцентный полиэстер · внутренняя сторона хлопковая
- покрой с боковыми швами · воротник с контрастной полоской из ребристого трикотажа 1:1



2V9  
S-3XL

97 98



EN ISO 20471  
EN ISO 13688

40  
WASH

## HV BRIGHT 9V3

Жилет безопасности унисекс  
M (160 - 176 см), 2XL (184 - 192 см)

Основной материал, 100% полиэстер, светоотражающие полоски, 120 г/м<sup>2</sup>

- одежда с высоким уровнем видимости · застёгивается на текстильные застёжки
- окантовка полоской в цвете 01 · светоотражающие полоски



9V3  
M (VP 160 - 176 см), 2XL (VP 184 - 192 см)

97 98



EN ISO 20471  
EN ISO 13688

40  
WASH

## HV REFLEX 3V5

Кепка унисекс  
светоотражающие детали

Саржевое плетение, 50 % хлопок, 50 % полиэстер, 240 г/м<sup>2</sup>

- быстросохнущий флуоресцентный материал · укрепленные 2 передних клинка · простроченный, слегка выгнутый козырёк
- обшитые вентиляционные отверстия · лента для защиты от пота · размер регулируется текстильной застёжкой



3V5

97



EXTRA DRY

## SHIELD A99

Наколенники унисекс  
уни · 170 x 240 мм (можно укоротить) · 1 шт. = 1 пара  
100 % полиэтилен

- легкие, удобной формы · предназначены для помещения в карманы на коленях
- подходят для работы на коленях · защита от порезов



A99

01



EN 14404 + A1  
(тип 2 только с W07)



## СЕРТИФИКАЦИЯ

спецодежды RIMECK

Выбранные предметы одежды из коллекции HIGH VISIBILITY (HV) бренда Rimeck соответствуют международным стандартам, определяющим оптимальный внешний вид для защитной одежды высокой видимости. Сертифицированные предметы одежды из коллекции HV снабжены вкладышем, в котором содержатся инструкции по хранению, обработке и целям использования с целью максимального сохранения свойств продукта.

**Норма EN ISO 20471:2013** – Одежда повышенной видимости - Настоящий стандарт устанавливает требования к одежде повышенной видимости, которая может визуальнo сигнализировать о присутствии пользователя, для обеспечения видимости одетого в нее человека операторами транспортных средств или другого механизированного оборудования при любой освещенности: и в условиях дневного света, и при освещении фонарями в темноте.

**Одежда повышенной видимости из флуоресцентного материала в сочетании со световозвращающими полосами делится на три класса:**



**Класс 3** – степень высшей защиты - минимальная площадь фоновго материала 0,80 м<sup>2</sup> и 0,20 м<sup>2</sup> площадь световозвращающего материала.



**Класс 2** – степень средней защиты - минимально необходимая площадь фоновго материала - 0,50 м<sup>2</sup> и 0,13 м<sup>2</sup> площадь световозвращающего материала.



**Класс 1** – степень минимальной защиты - минимально необходимая площадь фоновго материала 0,14 м<sup>2</sup> и 0,10 м<sup>2</sup> площадь световозвращающего материала.

**EN 1150:1999** – Одежда защитная - Одежда повышенной видимости для непрофессионального использования - Стандарт определяет оптические требования к характеристикам одежды повышенной видимости, предназначенной для взрослых или подростков для непрофессионального использования. Одежда предназначена для визуальной сигнализации о присутствии пользователя в любых условиях освещенности как днем, так и при освещении фонарями в темноте.

**EN 343:2003+A1:2007** – Одежда защитная - Защита от дождя - Европейский стандарт, определяющий свойства материалов и швов защитной одежды. Эти свойства измеряются на внешнем слое материала одежды. При соответствии конкретным требованиям к проницаемости и достижению соответствующего уровня обеспечивает пользователю одежды защиту против проникновения воды и сопротивление проникновению водяного пара.

**EN ISO 13688:2013/A1:2021** – Одежда защитная - Общие технические требования – этот международный стандарт устанавливает общие требования к изготовлению защитной одежды с точки зрения эргономики, безопасности, маркировки размеров, старения материала, маркировки защитной одежды и информации, предоставленной производителем к защитной одежде.

**EN 14404:2004+A1:2010** – Средства индивидуальной защиты - Наколенники для работы на коленях - Стандарт устанавливает требования к защите колен при работе на коленях, где существует риск травмы из-за механических воздействий на поверхность. Протекторы должны быть безвредными для здоровья и безопасными для пользователей.

**ТИП 2** – пенопласт или другой наполнитель в карманах брюк или постоянно прикрепленный к брюкам.



**УРОВЕНЬ 0** – подходит только для использования на ровной поверхности - не защищает от проколов



**УРОВЕНЬ 1** – подходит для использования на ровных или неровных поверхностях - защита от проколов с силой не менее 100 ± 5 Н



**УРОВЕНЬ 2** – подходит для использования на плоских или неровных поверхностях в тяжелых условиях - защита от проколов с силой не менее 250 ± 10 Н

# МАТЕРИАЛЫ

плетения и обработки

## НАТУРАЛЬНЫЕ МАТЕРИАЛЫ



### ХЛОПОК

Самый популярный натуральный материал в швейной промышленности. Хлопок отличается прекрасными свойствами, такими как мягкость, податливость, прочность, хорошая впитываемость и воздухопроницаемость. Материал приятен на ощупь и выдерживает более высокие температуры. Часто используется в сочетании с синтетическими материалами или эластаном.



### ОРГАНИЧЕСКИЙ ХЛОПОК

Хлопок, выращенный в экологических хозяйствах, со строгим контролем всех производственных процессов. Крупнейшие производители - Турция, Индия, США и Китай. См. стр. 17 для получения дополнительной информации о сертификации GOTS.



### БАМБУКОВОЕ ВОЛОКНО

Волокно из бамбука на основе регенерированной целлюлозы. Обладает терморегулирующим, антибактериальным, противогрибковым действием и антистатическими свойствами. Впитывающая способность в 3 раза выше, чем у хлопка, устойчива к частой стирке и долго сохраняет свои свойства. Мы не рекомендуем использовать кондиционер для белья, чтобы не понижать впитывающую способность материала.



### ШЕРСТЬ МЕРИНОСА

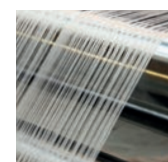
Это так называемое активное волокно, реагирует на изменения температуры организма, впитывает большое количество влаги и вместе с ней молекулы запаха пота. Это одно из самых дышащих натуральных волокон. Естественная эластичность помогает поддерживать вид изделия, за материалом легко ухаживать.



### ВИСКОЗА

Волокно на основе регенерированной целлюлозы. Основным сырьем обычно является древесная масса или хлопок. Материал дышащий и хорошо впитывает влагу. По сравнению с хлопком, изделия из вискозы более блестящие и мягкие.

## СИНТЕТИЧЕСКИЕ МАТЕРИАЛЫ



### ЭЛАСТАН

Это очень тонкое, прочное, гибкое полиуретановое волокно. Главная особенность - высокая гибкость. Эластан можно растягивать в три-семь раз от исходной длины без повреждений. Всегда используется в сочетании с другими материалами, обеспечивает стабильность формы, увеличивает гибкость, конечный продукт менее подвержен смятию. Эластан расположен к высоким температурам.



### ПОЛИЭСТЕР

Очень прочное и простое в уходе синтетическое волокно, ценится за стабильность формы и водоотталкиваемость. Благодаря быстрой сушке - материал, часто используется для спортивных товаров. Волокна могут быть утолщенными или очень тонкими (микрополиэстер), в обоих случаях материал очень крепкий. Химической и механической обработкой, можно добиться дальнейших изменений свойств материала: изоляция, пропитка и другое.



### ПОЛИАМИД

Полиамидное волокно производится так же как полиэстер. Материал прочный, простой в уходе, хорошо держит форму, быстро сохнет. Он в 2 раза более устойчив к износу, чем полиэстер. Как и в случае с полиэстером, можно создавать очень тонкие или утолщенные и прочные волокна. Форма волокна и химическая обработка влияют на свойства конечного продукта.



### ПОЛИЭТИЛЕН

В настоящее время наиболее широко используемый в мире полимер, отличающийся высокой прочностью, устойчивостью к трению, нулевым содержанием влаги и химической стойкостью. Благодаря своим свойствам он идеально подходит для производства средств защиты от механических воздействий и износа.



### ПЕРЕРАБОТАННЫЙ ПОЛИЭСТЕР

Волокна производятся путем вторичной переработки потребительского пластика (ПЭТ-бутылки, пластиковые пакеты и другие отходы). Преимуществом является меньшее потребление энергии во время производства, они оставляют меньший углеродный след и уменьшают загрязнение окружающей среды. Благодаря вторичной переработке мы достигаем того же качества и свойств, что и у обычного полиэстера.



### ПОЛИАКРИЛ

Акрил/полиакрил – это похожее на шерсть синтетическое волокно, получаемое путем полимеризации акрилонитрила. Конечные продукты прочные, мягкие, эластичные и теплые, но в отличие от шерсти они гипоаллергенны, легки, быстро сохнут, просты в уходе и не мнутся.

### БРЕНДОВЫЕ МАТЕРИАЛЫ



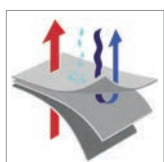
### SUPIMA®

Бренд, представляющий хлопок высочайшего качества, 1% мирового производства. Это сорт хлопка Pima, выращенного в США с более чем вековой историей. Его уникальные длинные волокна вдвое прочнее обычного хлопка. Они предотвращают выбивание мелких волокон, разрывы и заломы ткани, поэтому многие изделия изготавливаются из хлопка Supima. Невероятно мягкий, прочный и нескользящий материал сохранит форму вещей на долгое время.



### NANOTEX RESIST

Сертифицированный материал, который был существенно модифицирован нанотехнологиями. Обработка Nanotex® отталкивает воду, продлевает срок службы и сохраняет естественную мягкость и воздухопроницаемость материала. Материал гидрофобен, не впитывает влагу, не промокает, не оставляет мокрых разводов, капли воды стекают с материала не оставляя следов.



### SOFTSHELL

Софтшелл - это ламинированная ткань, подходящая для спортивной и верхней одежды. Делится на мембранный и немембранный материал. Одежда софтшелл легкая, теплая, гибкая и высокой прочности. Софтшелл с мембраной также может быть водонепроницаемым и одновременно дышащим.



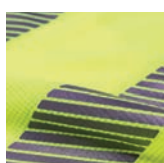
### CORDURA® CLASSIC

Он разработан в соответствии с утвержденными стандартами INVISTA для бренда CORDURA®. Среди основных особенностей ткани - сопротивление износу и разрывам, устойчивость к пятнам. Благодаря своей прочности вещи прослужат дольше. CORDURA® - зарегистрированная торговая марка прочных материалов компании INVISTA.



### ПОЛОСЫ 3M™

Изделие со световозвращающими полосами повышает видимость человека, тем самым снижая вероятность несчастных случаев. Технология световозвращающих материалов 3M основана на слое микроскопических стеклянных бусин, прикрепленных к слою ткани с зеркальной поверхностью. На 1 см² ткани приходится до 30 000 стеклянных бусинок.



### СЕГМЕНТНЫЕ ПОЛОСЫ

Световозвращающие сегментные полосы для улучшения видимости при плохом освещении и ночных условиях. Они разработаны специально для использования на защитной одежде, требующей гибкости и мобильности. Сегменты наносятся путем теплопередачи и обладают высокой стойкостью к многократной стирке.



### БИОНИЧЕСКАЯ ОБРАБОТКА® ЭКО

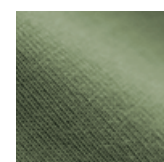
Экологически чистая и высокопрочная гидрофобная текстильная обработка на основе запатентованной технологии, улучшающей функциональные свойства ткани: воздухопроницаемая обработка отталкивает загрязнения и лучше справляется с неблагоприятными погодными условиями.

### ПЛЕТЕНИЯ



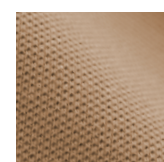
### SINGLE JERSEY SLUB

Тонкая эластичная вязка с характерным полосатым узором. Для достижения необходимого эффекта используется пряжа с более сильными и более слабыми местами по всей длине, которые создаются за счет изменения плотности изгиба. Этот материал отличается высокой эластичностью.



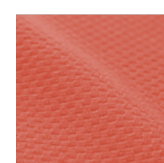
### SINGLE JERSEY

Тонкий эластичный трикотаж с характерными столбиками в виде елочки на лицевой стороне и арки на изнанке. Плетение отличается эластичностью, мягкостью и легкостью стирки. Пряжа, используемая для изготовления трикотажа, влияет на качество товара. Продукция производится из высококачественной кольцевой пряжи.



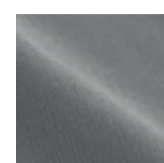
### ПИКЕ

Эластичный трикотаж с рельефным геометрическим узором на лицевой стороне. Изнаночная сторона укреплена дополнительной нитью. Этот вид трикотажа популярен в производстве рубашек поло и одежды для занятий спортом и тренировок. Изделия дышащие, за ними легко ухаживать.



### ИНТЕРЛОК ПИКЕ

Плетеное трикотажное полотно с двусторонним поперечно-вязанным переплетением. Волокна ткани переплетаются таким образом, что образуется узор на одной стороне, другая сторона – гладкая. Этот вид трикотажа популярен при производстве одежды, подходящей для спортивной и физической активности. Вещи дышащие, за ними легко ухаживать.



### ДВУСТОРОННИЙ ИНТЕРЛОК

Двусторонняя вязка, как следует из названия, «двойная». Переплет имеет плотное чередование лицевых и изнаночных петель на лицевой и изнаночной. В состоянии покоя видно только лицевые петли, но если изделие растянуть в поперечном направлении – становится видно изнаночные петли. Такая вязка выглядит одинаково с изнаночной и лицевой стороны, обеспечивает эластичность ткани.



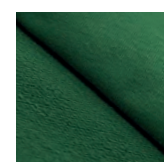
### GRID KNIT

Быстросохнущий, дышащий трикотаж для производства современной и функциональной одежды. Специальная клетчатая структура выводит влагу с поверхности тела и распределяет ее по площади материала, что придает ощущение свежести, сухости и прохлады. Высокая эластичность обеспечивает максимальный комфорт во время носки.



### РЕБРИСТЫЙ ТРИКОТАЖ

Трикотаж, сформированный двусторонним натяжным переплетением. Если рассмотреть полотно, можно увидеть чередование изнаночных и лицевых петель, соотношение которых составляет 1:1, 2:2. В результате получается эластичный узор из мелких линий на изнаночной и лицевой стороне. Эластичная ткань похожа на классическую «английскую резинку», чаще всего применяется для изготовления воротников, манжет, нижних и нижних частей рубашек-поло и толстовок.



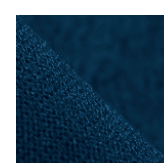
### ТРЕХНИТКА - без начеса

Тянущийся трикотаж с характерным узором елочкой с лицевой стороны, с изнанки - рифленая фактура в виде мелких воздушных петель. Основой ткани является плотно скрученная кулирная нить, идущая по изнаночной стороне. Кулирная нить делает ткань более прочной и впитывающей, материал выглядит более объемным.



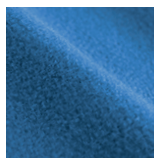
### ТРЕХНИТКА – с начесом

Тянущийся трикотаж с характерным узором елочкой с лицевой стороны, с изнанки – мягкая начесанная поверхность. кулирная нить, идущая по изнаночной стороне разрыхляется механической обработкой изнаночной стороны материала. Обработанный таким образом материал проявляет больше согревающих свойств и увеличивает объем изделия.



### СТРЕЙЧ-ФЛИС

Функциональный эластичный трикотаж с отличным утеплением и изоляционными свойствами, гладкий снаружи и начесанный изнутри. Материал мягкий, легкий, дышащий и быстросохнущий. Идеально подходит для занятий спортом и физических нагрузок. Материал обработан антипиллинговой обработкой.



### ФЛИС

Характерная эластичная вязка, густо начесанная мягкая поверхность с двух сторон материала. Обладает отличными теплоизоляционными свойствами, рассеивает влажность и препятствует проникновению ветра. Материал обработан антипиллинговой обработкой. Изделия подходят для вышивки и лазерной гравировки.



### БЯЗЬ

Плотная ткань полотняного переплетения, одинаково выглядит с лицевой и изнаночной сторон. Его простая и плотная компоновка создает ровную, гладкую поверхность, подходящую для печати и вышивки. Ткани изготовлены из качественного чесаного хлопка или полиэстера.



### ПОПЛИН

Гладкая, мягкая и плотная ткань средней плотности из хлопка, полотняное переплетение, более плотное в основе, образованная сочетанием тонкой плотной основы с более грубым и редким поперечным утком, образующим мелкий рубчик реже в утке (т.е. в утке - поперечном направлении - на 1 см меньше нитей, чем в основе). Иногда используется в качестве утка используется более грубая нить, так что появляется мелкое поперечное ребро.



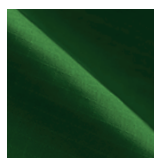
### МИКРО САРЖА

При использовании пряжи двойного состава с высокой плотностью 100/2 возникает очень мелкое плетение. Это создает тонкие, но эффектные диагональные линии, которые придают саржевому переплетению элегантный и современный вид. Это популярная немнущаяся ткань с высокой воздухопроницаемостью и очень мягкая на ощупь.



### ОКСФОРД

Плетение основанное на полотняном плетении. Разница заключается в том, что в данном плетении чередуются как минимум две основные и утковые нити. Ткань Оксфорд ярче, чем полотно. Имеет широкое количество применений. Может быть произведена как из натуральных, так и синтетических материалов.



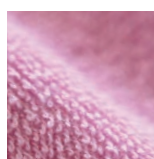
### RIP STOP

Крайне плотное и повторяющееся переплетение. В гладкую поверхность вплетены более толстые основные и утковые нити с отступами в 5-8 мм. Поверхность ткани получает эффект сетчатой структуры. Эта сетка значительно повышает сопротивление ткани к разрывам.



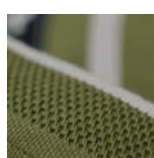
### САРЖА

Саржа отличается наклонным, промежуточным и повторяющимся плетением. Такая ткань получается более свободной, тёплой, мягкой и гибкой при работе, чем обычная ткань для печати и вышивки. Товар производится из качественного чесаного хлопка или из смеси хлопка с полиэстером.



### ФРОТЕ

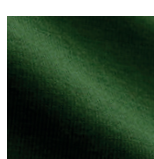
Ткань плетеная прочными петельками по обе стороны материала. Речь идет о крайне мягком на ощупь текстиле с невероятными впитывающими свойствами. В первую очередь из этой ткани производят ручные и банные полотенца, состоящие на 100% из хлопка, либо из смеси хлопка с бамбуковым волокном.



### ЖАККАРДОВЫЙ ТРИКОТАЖ

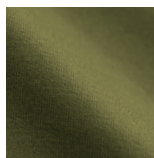
Очень интересные пластические узоры получаются в жаккардовой технике в сочетании двух цветов. Обычный узор, который имеет другую изнаночную сторону, а лицевая сторона состоит из видимых глазков, мы называем «птичьим глазом». Благодаря своей прочности и стабильности формы этот рисунок подходит для использования на манжетах или воротниках и одновременно подчеркивает высокое качество и роскошь изделия.

## ОБРАБОТКИ



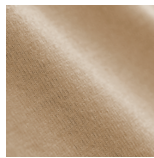
### ХЛОПОК С ПРЕДВАРИТЕЛЬНОЙ УСАДКОЙ

Во время производства продуктов из хлопка, пространство между волокнами уменьшается, тем самым обеспечивается устойчивость хлопка при циклах стирки и сушки в машинке. Благодаря этому процессу конечный продукт можно стирать при более высоких температурах, что позволяет избавиться от бактерий и пятен.



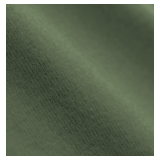
### МЕРСЕРИЗОВАННЫЙ ХЛОПОК

Процесс мерсеризации проходит путем смачивания текстиля в ванной, где происходит деформация неравномерных волокон хлопка. Таким образом сечение волокон получает практически идеальный вид, благодаря чему финальный продукт становится блестящим и мягким на ощупь. Мерсеризация позволяет достичь большей прочности ткани и постоянства цветов.



### СЛИКОНОВАЯ ОБРАБОТКА

Обработка ткани в силиконовой ванне с целью усовершенствования её свойств, на подоби кондиционера для белья, но с более долговечным эффектом. Обработанный таким способом материал получается бархатистым на ощупь, стойким к грязи, на него лучше наносится печать.



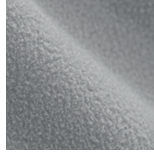
### ЭНЗИМНАЯ ОБРАБОТКА

Целью энзимной обработки является уменьшение количества выбивающихся волокон на поверхности ткани и улучшение ее тактильных ощущений и внешнего вида. Для этого типа обработки используется органическое соединение, которое добавляется непосредственно в красильную ванну. Эта процедура значительно снижает количество энергии, требуемой во время процесса.



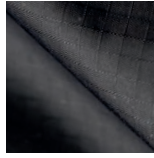
### ЛЕГКИЙ УХОД

Обработка материала основана на модификации хлопкового волокна целлюлозой, что повышает гибкость материала. Он предотвращает образование складок во время циклов носки и стирки, тем самым уменьшая образование складок, облегчает глажку, сохраняет форму и размеры.



### АНТИПИЛЛИНГОВАЯ ОБРАБОТКА

Антипиллинговая обработка минимизирует роспуск ткани, тем самым предотвращая появление катышек на ткани. Этот процесс приводит к фиксации и стабилизации волокон. Таким образом снижается повреждение поверхности ткани при продолжительных нагрузках и трении, продлевая долговечность самого продукта.



### ПУ ОБРАБОТКА

Продолжительное наслаивание полиуретана с одной из сторон первоначальной ткани, обеспечивает устойчивость к воде, влаге, запаху и загрязнению. Благодаря специальной структуре, наслойка отличается исключительной гибкостью и легкостью, не влияя на остальные качества продукта.



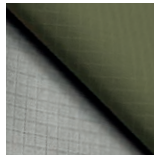
### ПА ОБРАБОТКА

Полиакриловая обработка используется для улучшения механических и производительных свойств ткани. Чаще всего применяется для уличной одежды и отличается ветростойкостью и прочностью при растяжении.



### ТПУ ЛАМИНИРОВАНИЕ

Долговечные верхние слои ткани, созданные при помощи термопластическим полиуретаном, обеспечивает долговечность качества материала. Соединение ТПУ мембраны с поверхностью ткани, сохраняет эластичность всего продукта, а также гарантирует непромокаемость, стойкость к запахам и невероятную прочность при сгибании и растяжении.



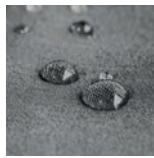
### СЕРЕБРЯНОЕ ПОКРЫТИЕ

Специальное матовое серебряное покрытие, наносимое на внутреннюю сторону ткани, улучшает практические качества материала. Увеличивает водоотталкиваемость, предотвращает просвечивание поверхностной части материала, а также обеспечивает длительную стойкость к повреждениям при стирке.



### ОБРАБОТКА ОТ ЗАГРЯЗНЕНИЙ

Способность наружного материала отталкивать жидкость, грязь и жирную грязь, которую вы особенно оцените в рабочей среде. Грязь или жир образуют капли на обработанной ткани, которые можно легко стереть, тем самым продлевая срок службы изделия.



### ВОДООТТАЛКИВАЮЩАЯ ОБРАБОТКА

Специальная обработка поверхности, препятствующая проникновению влаги и промоканию ткани, что улучшает функциональные свойства – вода просто стекает с поверхности в виде мелких капель.



# ЛЕГЕНДА

## НОВИНКИ



### НОВЫЙ ТОВАР

Более подробную информацию о дате наличия Вам предоставит наш отдел продаж.



### НОВЫЙ ЦВЕТ

Более подробную информацию о дате наличия Вам предоставит наш отдел продаж.

## МАТЕРИАЛЫ



### ЭЛАСТАН

Очень эластичное волокно, которое всегда используется в комбинации с другими материалами. Обеспечивает постоянство формы и снижает сминаемость финального продукта.



### ORGANIC

Хлопок, выращенный в экологических хозяйствах, со строгим контролем всех производственных процессов.



### MERINO

Шерсть мериноса известна во всем мире своей мягкостью, прочностью и универсальными преимуществами.



### ТРЕХСЛОЙНЫЙ СОФТШЕЛЛ

Трехслойный софтшелл с мембраной



### ДВУХСЛОЙНЫЙ СОФТШЕЛЛ

Двухслойный софтшелл



### ПЕРЕРАБОТАННЫЙ ПОЛИЭСТЕР

Волокна производятся путем вторичной переработки потребительского пластика.

## ВИДЫ ЯРЛЫКОВ



### ОТРЫВНОЙ

Отрывной ярлык



### СТИКЕР

Этикетка в виде наклейки. Легко отклеивается.



### БЕЗ ЯРЛЫКА

У товаров с таким обозначением есть только маленький ярлычок с обозначением размера для упрощения ребрендинга.

## ВИДЫ ШВОВ



### ПЛОСКИЕ

Двусторонне перекрывающий стежок, образующий плоский шов, обеспечивающий удобство при носке.



### ПОДКЛЕЕННЫЕ

Водостойкая тесьма термически наносится под давлением поверх внутренних швов.

## СВОЙСТВА МАТЕРИАЛА



### ВЕТРОСТОЙКОСТЬ

Материал предотвращает проникновение ветра и холода.



### ВОДОСТОЙКОСТЬ

Числовое значение в миллиметрах, обозначающее способность материала сопротивляться давлению воды. Чем выше значение, тем более водостойкий материал.



### БЫСТРОСОХНУЩИЙ

Быстросохнущий материал



### ДЫЩАЩИЙ

Указывается в г/м<sup>2</sup>/24ч, т.е. сколько влаги в граммах пропускает 1 м<sup>2</sup> ткани за сутки. Чем больше значение - тем более дышащий материал.



### ХОЛОДНЫЙ/ТЕПЛЫЙ

Мягкий, быстросохнущий материал, выводящий влагу, легкий в уходе.



### ТЕРМОРЕГУЛЯЦИЯ

Сохраняет тепло в холодную погоду и наоборот.



### УСТОЙЧИВОСТЬ К ЗАПАХАМ

Впитывающие свойства ткани оставляют меньше пота и бактерий на теле. Таким образом, одежда долгое время остается свежей и приятной.

## ОБРАБОТКА МАТЕРИАЛА



### СИЛИКОНОВАЯ ОБРАБОТКА

Обработка ткани в силиконовой ванне с целью усиления ее свойств, на подобии кондиционера для белья, но с более долговечным эффектом.



### ЭНЗИМНАЯ ОБРАБОТКА

Такая обработка приводит к образованию блестящей и мягкой поверхности, которая также устойчива к образованию катышков.



### АНТИПИЛЛИНГОВАЯ ОБРАБОТКА

Финальная стабилизационная обработка для снижения скатываемости материала.



### ОБРАБОТКА ОТ ЗАГРЯЗНЕНИЙ

Способность наружного материала отталкивать жидкость, грязь и жирную грязь.



### ВОДООТТАЛКИВАЮЩАЯ ОБРАБОТКА

Специальная обработка против проникновения влаги и промокания ткани.



### ЛЕГКИЙ УХОД

Обработка материала исключает сминание ткани, что обеспечивает легкий уход за изделием.

## МНОГОФУНКЦИОНАЛЬНЫЕ ПРОДУКТЫ



### 3 В 1

Мультифункциональная куртка, которую можно носить зимой со всеми слоями либо поотдельности как ветровку или флис.



### 4 В 1

Мультифункциональная HV рабочая куртка, которую можно носить со всеми слоями вместе или только внутренний слой или носить верхний слой как безрукавку.



# ТАБЛИЦА РАЗМЕРОВ

### МУЖЧИНЫ/УНИСЕКС

размер	XS		S		M		L		XL		2XL		3XL		4XL		5XL		6XL	
	-	-	44	46	48	50	52	54	56	58	60	62	-	-	-	-	-	-	-	-
рост	168		172		176		180		184		188		192		196		200		204	
обхват груди	80	84	88	92	96	100	104	108	112	116	120	126	132	138	144	150	156	162	168	174
обхват талии	68	72	76	80	84	88	92	96	100	104	108	114	120	126	132	138	144	150	156	162
обхват шеи	34	35	36	37	38	39	40	41	42	43	44	45	46	47	48	49	50	51	52	53

### ЖЕНЩИНЫ

размер	XS		S		M		L		XL		2XL		3XL	
рост	160		164		168		172		176		180		184	
обхват груди	76	80	84	88	92	96	100	104	110	116	122	128	134	140
обхват талии	61	65	69	73	77	81	85	89	95	101	107	113	119	125
обхват бедер	84	88	92	96	100	104	108	112	116	120	125	130	135	140

### ДЕТИ

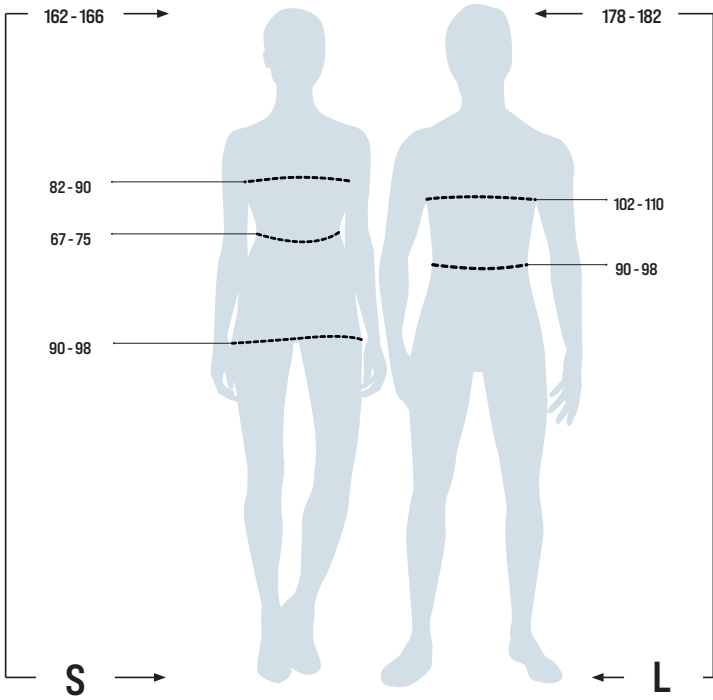
возраст	4	6	8	10	12
рост	110	122	134	146	158
обхват груди	♀ / ♂ 58 / 58	61 / 61	67 / 67	73 / 73	79 / 79
обхват талии	♀ / ♂ 55 / 55	57 / 57	59,5 / 59,5	63 / 62,5	67 / 66
длина спины	25	29	31	34	38

### КОДОВОЕ ОБОЗНАЧЕНИЕ РАЗМЕРОВ

размер	код
4 года / 110 см	08
6 лет / 122 см	09
8 лет / 134 см	10
10 лет / 146 см	11
12 лет / 158 см	07
XS	12
S	13
M	14
L	15
XL	16
2XL	17
3XL	18
4XL	19
5XL	20
6XL	21

размер R	код
4-6 лет / 104-128 см	31
6-8 лет / 116-140 см	32
44/46	R3
48/50	R4
52/54	R5
56/58	R6
60/62	R7
44	44
46	46
48	48
50	50
52	52
54	54
56	56
58	58
60	60
62	62
48 long	L3
50 long	L4
52 long	L5
54 long	L6
56 long	L7
58 long	L8

### ПРИМЕР МАКСИМАЛЬНОГО РАЗБРОСА РАЗМЕРОВ ФИГУРЫ



Данные в таблице относятся к размерам фигуры, а не изделия.  
 При заказе пожалуйста указывайте в таком порядке: код продукта - код цвета - код размера. Например: Футболка Basic черного цвета, размер M = 129-01-14.





101, 100 CLASSIC	57	251, 253 PERFECTION PLAIN	91	612, 613 MILES	170
102 V-NECK	66	256, 257 COLLAR UP	95	614, 615 REST	133
109 COLORMIX	59	259, 269 GRAND	93	700, 701 ACTION V-NECK	65
110 HEAVY	61	260, 261 FLASH	109	803, 804, 805 SAILOR	71
111 HEAVY V-NECK	66	262, 263 DYNAMIC	105	806 SAILOR TOP	72
119, 169, 121 FIT-LS	76	264, 265 JOURNEY	103	807 SAILOR LS	72
120 CITY	49	271 DRESS UP	95	810, 811 CHANCE	168
122 PURE	48	273, 274 DIAMOND	97	812 STAGE	43
123 LOVE	49	301 RAP 5P	175	820 BREEZE	169
124, 140, 147 FANTASY	167	303 6P KIDS	179	829 BASIC RECYCLED	41
127 ELEGANCE	77	304 CLASSIC	181	840, 841 BREAK	119
128 DREAM	67	306 SANDWICH 6P	179	900 HANDY	184
129, 134, 138 BASIC	35	307 5P	177	901 CARRY	183
130 STREET LS	59	305 6P	177	903, 905 TOWEL 450	187
132, 133, 135 CLASSIC NEW	56	315 BEANIE	175	912 ENERGY	185
136 TRIUMPH	69	328 TWISTER	181	916, 917, 918 ORGANIC TOWEL	186
137 HEAVY NEW	60	406 ESSENTIAL	125	921 SHOPPER	183
139 SLIM	79	407, ADVENTURE, 409 VIVA	124	922 EASYGO	185
141 GLANCE	48	410, 411, 412 TRENDY ZIPPER	121	951 BAMBOO TOWEL	189
142 CORE	69	413, 414 CAPE	117	952 BAMBOO BATH TOWEL	189
143, 161 VIPER	45	417, 418 DIRECT	130	C22 CAMO PURE	73
144, 149 CAMOUFLAGE	73	419 SNAP	115	F03, F10, F22 PIQUE POLO FREE	84
145 ELEMENT	61	420, 421 MOON	115	F13, F14 CAPE FREE	117
146, 162 FIT V-NECK	67	422 CHILL	113	F29, F34, F38 BASIC FREE	39
150, 152 ACTION	65	452, 451 VOYAGE	123	F37 HEAVY NEW FREE	60
153, 154 EXCLUSIVE	55	453, 454 BOMBER	123	F43, F61 VIPER FREE	45
155, 156 BRAVE	79	501, 504 JACKET	143	P21, P22 JOY	89
157, 158 MERINO RISE	75	506 JACKET HI-Q	143	P31 SUNSHINE	178
159, 160 MERINO RISE LS	75	509 BODY WARMER	163	P41 ZERO	125
171, 172 ORIGIN	53	515, 514 COOL	162	P71 PARADE	47
173, 174 NATIVE	53	517, 516 VISION	163	P72 PELICAN	47
175, 176 DESTINY	170	518 NEXT	217	P73 PAINT	46
178 FREEDOM	51	522, 521 PERFORMANCE	159	P74 PEAK	46
202, 223 SINGLE J.	99	524 WINDY	162	P75 PROGRESS LS	77
203, 210, 222 PIQUE POLO	83	525 EXIT	141	P81 PIXEL	168
207, 214 CHIC	109	527, 528, 529 FROSTY	139	R01, R02 RESIST	208
209, 229 STYLE LS	107	530 EFFECT	145	R03, R04 RESIST HEAVY	208
211 SINGLE J. LS	99	531, 532 NANO	160	R05 RESIST LS	209
212, 213 COTTON	98	533, 534 PACIFIC 3 IN 1	156	R20, R21 RESIST HEAVY POLO	209
215, 216 COTTON HEAVY	98	538, 539 RAINBOW	161	W41 VERTEX	131
217 VICTORY	169	540, 541 PHANTOM	153	W42 VERTEX	201
218 STYLE	107	550 CASUAL	215	W43 VERTEX HOODIE	203
219, 220 URBAN	91	552, 551 EVEREST	155	W52, W05 WOODY	207
221, 231, 241 PIQUE POLO LS	87	553, 554 EVEREST	155	W55 VERTEX	157
232, 233 FOCUS	89	555, 556 CROSS	149		
234, 235 PRIME	93	557, 558 CROSS	151		
		603 LEISURE	134		
		604 TWO IN ONE	135		
		610 BALANCE	134		
		611 COMFY	135		



109 COLORMIX	211
130 STREET LS	211
1V8 HV DRY	223
1V9 HV PROTECT	223
2V9 HV RUNWAY	224
3V5 HV REFLEX	225
4V6 HV ESSENTIAL	222
501, 504 JACKET	214
506 JACKET HI-Q	214
509 BODY WARMER	217
518 NEXT	217
530 EFFECT	215
550 CASUAL	215
5V1 HV FLEECE JACKET	222
5V2 HV GUARD 4 IN 1	221
5V3 HV DROP	219
9V3 HV BRIGHT	224
A99 SHIELD	225
R01, R02 RESIST	208
R03, R04 RESIST HEAVY	208
R05 RESIST LS	209
R06 BASE	212
R07 RECALL	212
R20, R21 RESIST HEAVY POLO	209
R22, R23 RESERVE	213
W02 WOODY	205
W07 VERTEX	197
W41 VERTEX	199
W42 VERTEX	201
W43 VERTEX HOODIE	203
W51, W01 WOODY	206
W52, W05 WOODY	207
W55 VERTEX	157



5P <sup>307</sup>	177	EASYGO <sup>922</sup>	185
RAP 5P <sup>301</sup>	175	EFFECT <sup>530</sup>	215
6P <sup>305</sup>	177	ELEGANCE <sup>127</sup>	77
6P KIDS <sup>303</sup>	179	ELEMENT <sup>145</sup>	61
SANDWICH 6P <sup>306</sup>	179	ENERGY <sup>912</sup>	185
ACTION <sup>150, 152</sup>	65	ESSENTIAL <sup>406</sup>	125
ACTION V-NECK <sup>700, 701</sup>	65	EVEREST <sup>552, 551</sup>	155
ADVENTURE <sup>407</sup>	124	EVEREST <sup>553, 554</sup>	155
BALANCE <sup>610</sup>	134	EXCLUSIVE <sup>153, 154</sup>	55
BAMBOO BATH TOWEL <sup>952</sup>	189	EXIT <sup>525</sup>	141
BAMBOO TOWEL <sup>951</sup>	189	FANTASY <sup>124, 140, 147</sup>	167
BASE <sup>806</sup>	212	FIT V-NECK <sup>146, 162</sup>	67
BASIC <sup>129, 134, 138</sup>	35	FIT-LS <sup>119, 169, 121</sup>	76
BASIC FREE <sup>F29, F34, F38</sup>	39	FLASH <sup>260, 261</sup>	109
BASIC RECYCLED <sup>829</sup>	41	FOCUS <sup>232, 233</sup>	89
BEANIE <sup>315</sup>	175	FREEDOM <sup>178</sup>	51
BODY WARMER <sup>509</sup>	163	FROSTY <sup>527, 528, 529</sup>	139
BOMBER <sup>453, 454</sup>	123	GLANCE <sup>141</sup>	48
BRAVE <sup>155, 156</sup>	79	GRAND <sup>259, 269</sup>	93
BREAK <sup>840, 841</sup>	119	HANDY <sup>900</sup>	184
BREEZE <sup>820</sup>	169	HEAVY NEW <sup>137</sup>	60
CAMO PURE <sup>522</sup>	73	HEAVY NEW FREE <sup>F37</sup>	60
CAMOUFLAGE <sup>144, 149</sup>	73	HEAVY V-NECK <sup>111</sup>	66
CAPE <sup>413, 414</sup>	117	HEAVY <sup>110</sup>	61
CAPE FREE <sup>F13, F14</sup>	117	CHANCE <sup>810, 811</sup>	168
CARRY <sup>901</sup>	183	CHIC <sup>207, 214</sup>	109
CASUAL <sup>550</sup>	215	CHILL <sup>422</sup>	113
CITY <sup>120</sup>	49	JACKET HI-Q <sup>506</sup>	143
CLASSIC <sup>101, 100</sup>	57	JACKET <sup>501, 504</sup>	143
CLASSIC <sup>304</sup>	181	JOURNEY <sup>264, 265</sup>	103
CLASSIC NEW <sup>132, 133, 135</sup>	56	JOY <sup>P21, P22</sup>	89
COLLAR UP <sup>256, 257</sup>	95	LEISURE <sup>603</sup>	134
COLORMIX <sup>109</sup>	59	LOVE <sup>123</sup>	49
COMFY <sup>611</sup>	135	MERINO RISE LS <sup>159, 160</sup>	75
COOL <sup>515, 514</sup>	162	MERINO RISE <sup>157, 158</sup>	75
CORE <sup>142</sup>	69	MILES <sup>612, 613</sup>	170
COTTON <sup>212, 213</sup>	98	MOON <sup>420, 421</sup>	115
COTTON HEAVY <sup>215, 216</sup>	98	NANO <sup>531, 532</sup>	160
CROSS <sup>555, 556</sup>	149	NATIVE <sup>173, 174</sup>	53
CROSS <sup>557, 558</sup>	151	NEXT <sup>518</sup>	206
DESTINY <sup>175, 176</sup>	170	ORGANIC TOWEL <sup>916, 917, 918</sup>	186
DIAMOND <sup>273, 274</sup>	97	ORIGIN <sup>171, 172</sup>	53
DIRECT <sup>417, 418</sup>	130	PACIFIC 3 IN 1 <sup>533, 534</sup>	156
DREAM <sup>128</sup>	67	PAINT <sup>P73</sup>	46
DRESS UP <sup>271</sup>	95	PARADE <sup>P71</sup>	47
DYNAMIC <sup>262, 263</sup>	105	PEAK <sup>P74</sup>	46
		PELICAN <sup>P72</sup>	47
		PERFECTION PLAIN <sup>251, 253</sup>	91
		PERFORMANCE <sup>522, 521</sup>	159
		PHANTOM <sup>540, 541</sup>	153

PIQUE POLO <sup>203, 210, 222</sup>	83
PIQUE POLO FREE <sup>F03, F10, F22</sup>	84
PIQUE POLO LS <sup>221, 231, 241</sup>	87
PIXEL <sup>P81</sup>	168
PRIME <sup>234, 235</sup>	93
PROGRESS LS <sup>P75</sup>	77
PURE <sup>122</sup>	48
RAINBOW <sup>538, 539</sup>	161
RECALL <sup>R07</sup>	212
RESERVE <sup>R22, R23</sup>	213
RESIST HEAVY POLO <sup>R20, R21</sup>	209
RESIST HEAVY <sup>R03, R04</sup>	208
RESIST LS <sup>R05</sup>	209
RESIST <sup>R01, R02</sup>	208
REST <sup>614, 615</sup>	133
SAILOR <sup>803, 804, 805</sup>	71
SAILOR LS <sup>807</sup>	72
SAILOR TOP <sup>806</sup>	72
SHOPPER <sup>921</sup>	183
SINGLE J. <sup>202, 223</sup>	99
SINGLE J. LS <sup>211</sup>	99
SLIM <sup>139</sup>	79
SNAP <sup>419</sup>	115
STAGE <sup>812</sup>	43
STREET LS <sup>130</sup>	59
STYLE <sup>218</sup>	107
STYLE LS <sup>209, 229</sup>	107
SUNSHINE <sup>P31</sup>	178
TOWEL 450 <sup>903, 905</sup>	187
TRENDY ZIPPER <sup>410, 411, 412</sup>	121
TRIUMPH <sup>136</sup>	69
TWISTER <sup>328</sup>	181
TWO IN ONE <sup>604</sup>	135
URBAN <sup>219, 220</sup>	91
VERTEX HOODIE <sup>W43</sup>	203
VERTEX <sup>W41</sup>	131
VERTEX <sup>W42</sup>	201
VERTEX <sup>W55</sup>	157
VICTORY <sup>217</sup>	169
VIPER FREE <sup>F43, F61</sup>	45
VIPER <sup>143, 161</sup>	45
VISION <sup>517, 516</sup>	163
VIVA <sup>409</sup>	124
V-NECK <sup>102</sup>	66
VOYAGE <sup>452, 451</sup>	123
WINDY <sup>524</sup>	162
ZERO <sup>P41</sup>	125



BASE <sup>R06</sup>	212
BODY WARMER <sup>509</sup>	217
CASUAL <sup>550</sup>	215
COLORMIX <sup>109</sup>	211
EFFECT <sup>530</sup>	215
HV BRIGHT <sup>9V3</sup>	224
HV DROP <sup>5V3</sup>	219
HV DRY <sup>1V8</sup>	223
HV ESSENTIAL <sup>4V6</sup>	222
HV FLEECE JACKET <sup>5V1</sup>	222
HV GUARD 4 IN 1 <sup>5V2</sup>	221
HV PROTECT <sup>1V9</sup>	223
HV REFLEX <sup>3V5</sup>	225
HV RUNWAY <sup>2V9</sup>	224
JACKET <sup>501, 504</sup>	143
JACKET HI-Q <sup>506</sup>	214
NEXT <sup>518</sup>	217
RECALL <sup>R07</sup>	212
RESERVE <sup>R22, R23</sup>	213
RESIST HEAVY POLO <sup>R20, R21</sup>	209
RESIST HEAVY <sup>R03, R04</sup>	208
RESIST LS <sup>R05</sup>	209
RESIST <sup>R01, R02</sup>	208
SHIELD <sup>A99</sup>	225
STREET LS <sup>130</sup>	211
VERTEX HOODIE <sup>W43</sup>	203
VERTEX <sup>W07</sup>	197
VERTEX <sup>W41</sup>	199
VERTEX <sup>W42</sup>	201
VERTEX <sup>W55</sup>	157
WOODY <sup>W02</sup>	205
WOODY <sup>W51, W01</sup>	206
WOODY <sup>W52, W05</sup>	207

# ИНДЕКС ЦВЕТОВ

## КАМУФЛЯЖ



32 СЕРЫЙ КАМУФЛЯЖ 33 КОРИЧНЕВЫЙ КАМУФЛЯЖ 34 ЗЕЛЕНый КАМУФЛЯЖ C1 КЕРОСИНОВЫЙ КАМУФЛЯЖ

## ФЛУОРЕСЦЕНТНЫЕ ЦВЕТА



97 ФЛУОРЕСЦЕНТНЫЙ ЖЕЛТЫЙ 98 ФЛУОРЕСЦЕНТНЫЙ ОРАНЖЕВЫЙ

## НЕОНОВЫЕ ЦВЕТА



90 ЖЕЛТЫЙ НЕОН 88 НЕОНОВЫЙ МАНДАРИН 91 ОРАНЖЕВЫЙ НЕОН 89 РОЗОВЫЙ НЕОН

## МЕЛАНЖА ЦВЕТА



20 АНТРАЦИТОВЫЙ МЕЛИР 80 ВЯЗАНЫЙ СЕРЫЙ M1 ЧЕРНЫЙ МЕЛИР 12 ТЕМНО-СЕРЫЙ МЕЛИР C3 ВЯЗАНЫЙ СВЕТЛО-СЕРЫЙ O3 СВЕТЛО-СЕРЫЙ МЕЛИР M3 СЕРЕБРЯНЫЙ МЕЛИР M2 ТЕМНО-ДЖИНСОВЫЙ МЕЛИР M9 ЗАКАТНЫЙ МЕЛИР C4 ВЯЗАНЫЙ КРАСНЫЙ МАЛЬБОРО 84 ВЯЗАНЫЙ СИНИЙ C7 - ШТОРМОВОЙ СЕРЫЙ МЕЛАНЖ C6 - ПОЛОСАТЫЙ СИНИЙ

01 ЧЕРНЫЙ 19-0303 TСХ	94 СЕРЫЙ ЗБОНИТ 19-0000 TСХ	83 СВЕТЛЫЙ АНТРАЦИТ 19-3906 TСХ	67 ТЕМНЫЙ ШИФЕР 18-0510 TСХ	36 СТАЛЬНОЙ СЕРЫЙ 18-4005 TСХ	25 АНТИКВАРНОЕ СЕРЕБРО 17-0000 TСХ	24 СВЕТЛО-СЕРЫЙ 16-3802 TСХ
51 ЛЕДЯНОЙ СЕРЫЙ 14-0000 TСХ	A4 СЕРЕБРИСТО-СЕРЫЙ 14-4203 TСХ	00 БЕЛЫЙ 11-4600 TСХ	21 МИНДАЛЬНЫЙ 11-0105 TСХ	10 НАТУРАЛЬНЫЙ 12-0605 TСХ	08 ПЕСОЧНЫЙ 16-1324 TСХ	26 ОРЕХОВЫЙ 18-1321 TСХ
27 КОФЕЙНЫЙ 19-1314 TСХ	29 АРМЕЙСКИЙ 19-0618 TСХ	A3 СПЕЛЫЙ АВОКАДО 18-0430 TСХ	28 СВЕТЛЫЙ ХАКИ 16-0518 TСХ	09 ХАКИ 18-0316 TСХ	69 МИЛИТАРИ 19-0419 TСХ	06 БУТЫЛОЧНЫЙ ЗЕЛЕНый 19-6311 TСХ
C9 ШАЛФЕЙ 14-6312 TСХ	16 ИРЛАНДСКИЙ ЗЕЛЕНый 17-6030 TСХ	92 ЗЕЛЕНОЕ ЯБЛОКО 15-0545 TСХ	62 ЛАЙМ 13-0550 TСХ	96 ЛИМОННЫЙ 12-0643 TСХ	85 ВАНИЛЬНЫЙ БУРБОН 12-0727 TСХ	04 ЖЕЛТЫЙ 13-0859 TСХ
A2 МАНДАРИН 15-1164 TСХ	11 ОРАНЖЕВЫЙ 17-1464 TСХ	07 КРАСНЫЙ 18-1763 TСХ	71 ГОНОЧНЫЙ КРАСНЫЙ 19-1763 TСХ	23 КРАСНЫЙ МАЛЬБОРО 19-1764 TСХ	43 ФУКСИЯ 19-2024 TСХ	86 ГРАНАТ 19-1655 TСХ
49 КРАСНАЯ ФУКСИЯ 18-2336 TСХ	40 ПУРПУРНЫЙ 17-2036 TСХ	A1 КОРАЛЛОВЫЙ 16-1546 TСХ	C5 КАМЕО 14-1310 TСХ	30 РОЗОВЫЙ 14-2311 TСХ	64 ФИОЛЕТОВЫЙ 19-3536 TСХ	D1 ОРХИДЕЯ 15-3412 TСХ
82 СВЕТЛО-СИНИЙ 14-4110 TСХ	15 НЕБЕСНО-ГОЛУБОЙ 14-4121 TСХ	14 ЛАЗУРНО-ГОЛУБОЙ 18-4039 TСХ	70 ГЛУБОКИЙ СИНИЙ 19-4049 TСХ	05 КОРОЛЕВСКИЙ СИНИЙ 19-3952 TСХ	87 ПОЛУНОЧНЫЙ СИНИЙ 19-3940 TСХ	77 ГЛУБОКИЙ ТЕМНО-СИНИЙ 19-4013 TСХ
02 ТЕМНО-СИНИЙ 19-4023 TСХ	72 СИНЕЕ ОМБРЕ 19-4014 TСХ	60 ДЕНИМ 18-4025 TСХ	93 КЕРОСИНОВЫЙ 19-4241 TСХ	44 БИРЮЗОВЫЙ 16-4535 TСХ	59 ТЕМНАЯ БИРЮЗА 18-4733 TСХ	19 ИЗУМРУДНЫЙ 17-5029 TСХ
95 МЯТНЫЙ 13-5414 TСХ	A7 МОРОЗНЫЙ 12-5204 TСХ					

Указанные цвета и Пантоне коды служат исключительно для ориентации и могут отличаться от цвета ткани. Возможны типографические ошибки и изменения в ассортименте продукции.



Piccolio®

RIMECK®



[malfini.com](http://malfini.com)



K25RUXX